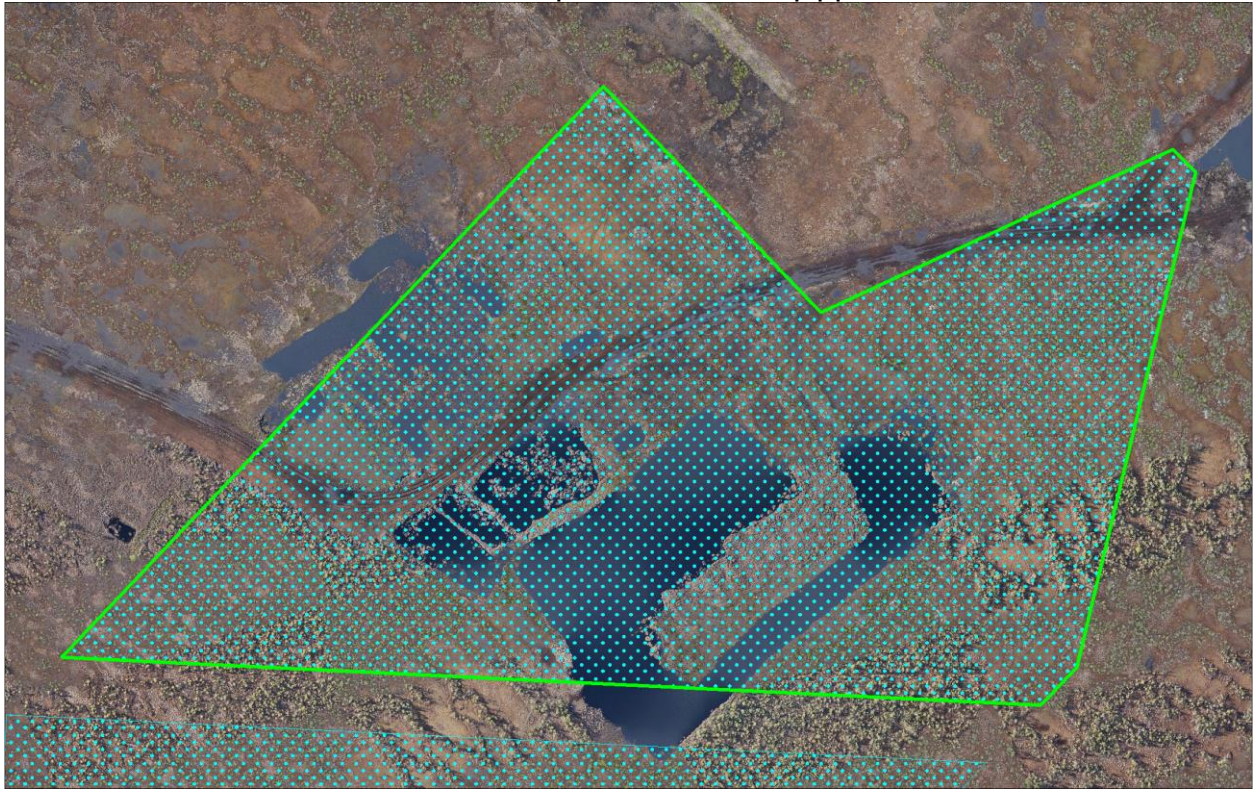


ПАСПОРТ ИНВЕСТИЦИОННОЙ ПЛОЩАДКИ №56



Общая информация

№	Наименование характеристики	Описание
1	Наименование объекта	Инвестиционная площадка в сфере развития производственной деятельности
2	Местонахождение	Ханты-Мансийский автономный округ - Югра, г. Нижневартовск, за 17-п микрорайоном, старая часть города
3	Расстояние от центра города / административного центра	8,9 км
4	Пересечение с земельными участками (форма собственности)	-
5	Территориальная зона	Коммунально-складская зона (ПР 302)
6	Координаты расположения инвестиционной площадки	X 4426611,061; Y 942856,490
7	Тип	Гринфилд

Характеристики участка

№	Наименование характеристики	Описание
1	Общая площадь	10,20 га
2	Общая площадь существующих объектов капитального строительства (застройки)	-
3	Площадь свободная от застройки	10,20 га
4	Расстояние до ближайших жилых	817,15 м

№	Наименование характеристики	Описание
	домов	
5	Общая площадь промышленных и складских объектов (застройки)	-
6	Общая площадь земельных участков, находящихся на территории инвестиционной площадки	-
7	Площадь территории с неразграниченной собственностью	10,20 га
8	Функциональная зона	Коммунально-складская зона
9	Пересечение с санитарно-защитными и иными зонами ограничения использования территории (ограничения использования участка)	Зона подтопления, приаэродромная территория, санитарно-защитная зона предприятий, сооружений и иных объектов
10	Кадастровая стоимость 1 кв.м, руб.	-

#### Транспортная доступность

№	Наименование характеристики	Описание
1	Расстояние до ближайшего населенного пункта (граница)	В границах г. Нижневартовск
2	Возможность подъезда к площадке (примыкания к автодороге)	Да
3	Расстояние до ближайшей дороги с твердым покрытием, км	сущ: 1,044 км пр: 0,016 км
4	Расстояние до ближайшей ж/д станции, км	8,433
5	Расстояние до аэропорта, км	12,923
6	Расстояние до речного порта, км	9,011

#### Инженерная инфраструктура

№	Наименование характеристики	Описание
Электроснабжение (объекты)		
№	Наименование характеристики	Описание
1	Мощность ближайшего объекта электроснабжения, МВа	сущ: 1,26 пр: 0,8
2	Наименование объекта	сущ: БКТП-106/х пр: ТП
3	Статус объекта	сущ: Существующий пр: Планируемый к размещению
4	Расстояние до ближайшей точки подключения (трансформаторная подстанция), км	сущ: 0,852 км пр: 0,440 км
Электроснабжение (сети)		
№	Наименование характеристики	Описание

№	Наименование характеристики	Описание
1	Напряжение, кВ	сущ: 10 кВ пр: 10 кВ
2	Статус объекта	сущ: Существующий пр: Планируемый к размещению
3	Расстояние до ближайшей точки подключения (ЛЭП 10(6) кВ, км	сущ: 0,840 км пр: 0,440 км
<b>Газоснабжение</b>		
№	Наименование характеристики	Описание
1	Диаметр трубы газопровода, мм	сущ: 159 пр: 160
2	Категория	сущ: IV (Низкое, до 0,1 МПа включительно) пр: III (Среднее, св. 0,1 до 0,3 МПа включительно)
3	Статус объекта	сущ: Существующий пр: Планируемый к размещению
4	Расстояние до ближайшей точки подключения, км	сущ: 0,742 км пр: 0,567 км
<b>Водоснабжение</b>		
№	Наименование характеристики	Описание
1	Диаметр трубы водоснабжения, мм	сущ: 63 пр: 180
2	Статус объекта	сущ: Существующий пр: Планируемый к размещению
3	Расстояние до ближайшей точки подключения, км	сущ: 1,009 км пр: 0,589 км
<b>Водоотведение</b>		
№	Наименование характеристики	Описание
1	Диаметр трубы водоотведения, мм	сущ: 250 пр: 720
2	Статус объекта	сущ: Планируемый к реконструкции пр: Планируемый к размещению
3	Расстояние до ближайшей точки подключения, км	сущ: 1,387 км пр: 0,005 км
<b>Отопление (объекты)</b>		
№	Наименование характеристики	Описание
1	Мощность ближайшего объекта теплоснабжения, Гкал/час (Котельная, ЦТП)	сущ: пр: 25,8
2	Статус объекта	сущ: Существующий пр: Планируемый к размещению
3	Расстояние до ближайшей точки подключения, км	сущ: 1,498 км пр: 1,470 км
<b>Отопление (сети)</b>		
№	Наименование характеристики	Описание

№	Наименование характеристики	Описание
1	Диаметр трубы теплоснабжения, мм	150
2	Статус объекта	Существующий
3	Расстояние до ближайшей точки подключения, км	1,061

При отсутствии данных в колонке заполняется – н/д.

Точки подключения к объектам инженерной инфраструктуры будут уточнены на этапе разработки проектной документации.

Приложение 1. Коммунально-складская зона (ПР 302)

1. Основные виды и параметры разрешенного использования земельных участков и объектов капитального строительства:

Виды использования	Параметры разрешенного использования
Деловое управление	Этажность - 1-5 этажей. Минимальный отступ от границ земельного участка для объектов капитального строительства - 3 м. Минимальный процент застройки в границах земельного участка - 20. Максимальный процент застройки в границах земельного участка - 50. Предельные (минимальные и (или) максимальные) размеры земельных участков не подлежат установлению.
Рынки	Этажность - 1-3 этажа. Минимальный отступ от границ земельного участка для объектов капитального строительства - 3 м. Минимальный процент застройки в границах земельного участка - 20. Максимальный процент застройки в границах земельного участка - 50. Предельные (минимальные и (или) максимальные) размеры земельных участков не подлежат установлению.
Общественное питание Бытовое обслуживание	Этажность - 1-3 этажа. Минимальный процент застройки в границах земельного участка - 20. Максимальный процент застройки в границах земельного участка - 50. Минимальный отступ от границ земельного участка - 3 м. Предельные (минимальные и (или) максимальные) размеры земельных участков не подлежат установлению.
Магазины	Этажность - 1-2 этажа. Торговая площадь - до 3000 кв. м. Минимальный процент застройки в границах земельного участка - 20. Максимальный процент застройки в границах земельного участка - 50. Минимальный отступ от границ земельного участка - 3 м.

	<p>Предельные (минимальные и (или) максимальные) размеры земельных участков не подлежат установлению.</p>
<p>Служебные гаражи Объекты дорожного сервиса</p>	<p>Этажность - 1-3 этажа. Минимальный процент застройки в границах земельного участка - 20. Максимальный процент застройки в границах земельного участка - 50. Минимальный отступ от границ земельного участка для объектов капитального строительства - 3 м. Предельные (минимальные и (или) максимальные) размеры земельных участков не подлежат установлению.</p>
<p>Хранение автотранспорта</p>	<p>Этажность - 1-2 этажа. Предельные (минимальные и (или) максимальные) проценты застройки в границах земельного участка - не подлежат установлению. Минимальный отступ от границ земельных участков - не подлежит установлению. Минимальный размер земельных участков - 18 кв. м.</p>
<p>Ветеринарное обслуживание</p>	<p>Этажность - 1-4 этажа. Минимальный процент застройки в границах земельного участка - 20. Максимальный процент застройки в границах земельного участка - 50. Минимальный отступ от границ земельного участка для объектов капитального строительства - 3 м. Предельные (минимальные и (или) максимальные) размеры земельных участков не подлежат установлению.</p>
<p>Приюты для животных</p>	<p>Этажность - 1-3 этажа. Минимальный процент застройки в границах земельного участка - 20. Максимальный процент застройки в границах земельного участка - 50. Предельные (минимальные и (или) максимальные) размеры земельных участков не подлежат установлению. Минимальный отступ от границ земельного участка для объектов капитального строительства - 3 м.</p>

<p>Целлюлозно-бумажная промышленность</p>	<p>Этажность - 1-2 этажа.  Минимальный процент застройки в границах земельного участка - 20.  Максимальный процент застройки в границах земельного участка - 60.  Минимальный отступ от границ земельного участка для объектов капитального строительства - 3 м.  Предельные (минимальные и (или) максимальные) размеры земельных участков не подлежат установлению.</p>
<p>Оборудованные площадки для занятий спортом</p>	<p>Этажность - 1-2 этажа.  Минимальный процент застройки в границах земельного участка - 20.  Максимальный процент застройки в границах земельного участка - 50.  Минимальный отступ от границ земельного участка для объектов капитального строительства - 3 м.  Предельные (минимальные и (или) максимальные) размеры земельных участков не подлежат установлению.</p>
<p>Выставочно-ярмарочная деятельность</p>	<p>Этажность - 1-4 этажа.  Минимальный процент застройки в границах земельного участка - 20.  Максимальный процент застройки в границах земельного участка - 50.  Минимальный отступ от границ земельного участка для объектов капитального строительства - 3 м.  Предельные (минимальные и (или) максимальные) размеры земельных участков не подлежат установлению.</p>
<p>Обеспечение внутреннего правопорядка</p>	<p>Предельные (минимальные и (или) максимальные) параметры не подлежат установлению.</p>
<p>Обеспечение научной деятельности  Научно-производственная деятельность</p>	<p>Этажность - 1-5 этажей.  Минимальный отступ от красной линии - 3 м.  Минимальный отступ от границ земельного участка - 3 м.  Минимальный процент застройки в границах земельного участка - 20.  Максимальный процент застройки в границах земельного участка - 80.  Предельные (минимальные и (или) максимальные) размеры земельных участков не</p>

	подлежат установлению.
Железнодорожные пути Автомобильный транспорт Водный транспорт Трубопроводный транспорт	Предельные (минимальные и (или) максимальные) параметры не подлежат установлению.
Предоставление коммунальных услуг	Этажность - 1-3 этажа. Минимальный отступ от границ земельного участка - 0 м. Минимальный процент застройки в границах земельного участка - 20. Максимальный процент застройки в границах земельного участка - 100. Предельные (минимальные и (или) максимальные) размеры земельных участков не подлежат установлению.
Административные здания организаций, обеспечивающих предоставление коммунальных услуг	Этажность - 1-3 этажа. Минимальный отступ от границ земельного участка - 3 м. Минимальный процент застройки в границах земельного участка - 20. Максимальный процент застройки в границах земельного участка - 50. Предельные (минимальные и (или) максимальные) размеры земельных участков не подлежат установлению.
Земельные участки (территории) общего пользования	Предельные (минимальные и (или) максимальные) параметры не подлежат установлению.
Специальная деятельность	Этажность, максимальный процент застройки в границах земельного участка, минимальный отступ от границ земельных участков - параметры не подлежат установлению. Минимальный процент застройки в границах земельного участка - 20. Минимальный размер земельного участка - не менее 0,06 га.

2. Условно разрешенные виды и параметры использования земельных участков и объектов капитального строительства:

Виды использования	Параметры разрешенного использования
Объекты торговли (торговые центры, торгово-развлекательные центры)	Этажность - 1-4 этажа. Минимальный отступ от границ земельного участка для объектов капитального



(комплексы)	<p>строительства - 3 м.  Минимальный процент застройки в границах земельного участка - 20.  Максимальный процент застройки в границах земельного участка - 50.  Предельные (минимальные и (или) максимальные) размеры земельных участков не подлежат установлению.</p>
Гостиничное обслуживание	<p>Этажность - 1-5 этажей.  Минимальный процент застройки в границах земельного участка - 20.  Максимальный процент застройки в границах земельного участка - 50.  Предельные (минимальные и (или) максимальные) размеры земельных участков не подлежат установлению.  Минимальный отступ от границ земельного участка для объектов капитального строительства - 3 м.</p>
Обеспечение занятий спортом в помещениях	<p>Этажность - 1-2 этажа.  Минимальный отступ от зданий спортивных залов до красной линии - 6 м.  Минимальный процент застройки в границах земельного участка - 20.  Максимальный процент застройки в границах земельного участка - 50.  Предельные (минимальные и (или) максимальные) размеры земельных участков не подлежат установлению.</p>
Здравоохранение	<p>Этажность - 1-4 этажа.  Минимальный отступ от поликлиники (кроме объектов амбулаторно-поликлинического обслуживания во встроенных, пристроенных и встроенно-пристроенных помещениях) до красной линии - 15 м.  Минимальный отступ от больничного корпуса до красной линии - 30 м.  Минимальный отступ от границ земельного участка - 3 м.  Минимальный процент застройки в границах земельного участка - 20.  Максимальный процент застройки в границах земельного участка - 50.  Предельные (минимальные и (или) максимальные) размеры земельных участков не подлежат установлению.</p>

Среднее и высшее профессиональное образование	<p>Этажность - 1-5 этажей.</p> <p>Минимальный отступ от границ земельных участков до образовательной организации - 6 м, до иных объектов капитального строительства - 3 м.</p> <p>Предельные (минимальные и (или) максимальные) размеры земельных участков не подлежат установлению.</p> <p>Минимальный процент застройки в границах земельного участка - 20.</p> <p>Максимальный процент застройки в границах земельного участка - 50.</p>
Обеспечение деятельности по исполнению наказаний	<p>Предельные (минимальные и (или) максимальные) параметры не подлежат установлению.</p>
Религиозное использование	<p>Этажность - 1-5 этажей.</p> <p>Минимальный отступ от границ земельного участка для объектов капитального строительства - 3 м.</p> <p>Минимальный процент застройки в границах земельного участка - 20.</p> <p>Максимальный процент застройки в границах земельного участка - 50.</p> <p>Предельные (минимальные и (или) максимальные) размеры земельных участков не подлежат установлению.</p>
Строительная промышленность	<p>Этажность - 1-2 этажа.</p> <p>Минимальный отступ от границ земельного участка для объектов капитального строительства - 3 м.</p> <p>Минимальный процент застройки в границах земельного участка - 20.</p> <p>Максимальный процент застройки в границах земельного участка - 60.</p> <p>Предельные (минимальные и (или) максимальные) размеры земельных участков не подлежат установлению.</p>
Легкая промышленность	<p>Этажность - 1-2 этажа.</p> <p>Минимальный процент застройки в границах земельного участка - 20.</p> <p>Максимальный процент застройки в границах земельного участка - 60.</p> <p>Минимальный отступ от границ земельного участка для объектов капитального строительства - 3 м.</p> <p>Предельные (минимальные и (или)</p>

	максимальные) размеры земельных участков не подлежат установлению.
Пищевая промышленность	Этажность - 1-2 этажа. Минимальный процент застройки в границах земельного участка - 20. Максимальный процент застройки в границах земельного участка - 60. Минимальный отступ от границ земельного участка для объектов капитального строительства - 3 м. Предельные (минимальные и (или) максимальные) размеры земельных участков не подлежат установлению.
Склад Складские площадки	Этажность - 1-3 этажа. Минимальный отступ от границ земельного участка для объектов капитального строительства - 3 м. Минимальный процент застройки в границах земельного участка - 20. Максимальный процент застройки в границах земельного участка - 60. Предельные (минимальные и (или) максимальные) размеры земельных участков не подлежат установлению.

3. Вспомогательные виды и параметры разрешенного использования земельных участков и объектов капитального строительства:

Виды использования	Параметры разрешенного использования
Предоставление коммунальных услуг	Этажность - 1-2 этажа. Минимальный отступ от границ земельного участка - не устанавливается. Максимальный процент застройки в границах земельного участка - не устанавливается. Предельные (минимальные и (или) максимальные) размеры земельных участков не подлежат установлению.
Административные здания организаций, обеспечивающих предоставление коммунальных услуг	Этажность - 1-2 этажа. Минимальный отступ от границ земельного участка - 3 м. Максимальный процент застройки в границах земельного участка - не устанавливается. Предельные (минимальные и (или) максимальные) размеры земельных участков не подлежат установлению.

Служебные гаражи	Этажность - 1-5 этажей. Минимальный отступ от границ земельных участков для объектов капитального строительства - 3 м. Максимальный процент застройки в границах земельного участка - не устанавливается. Предельные (минимальные и (или) максимальные) размеры земельных участков не подлежат установлению.
Хранение автотранспорта	Этажность - 1-2 этажа. Предельные (минимальные и (или) максимальные) проценты застройки в границах земельного участка - не подлежат установлению. Минимальный отступ от границ земельных участков - 1. Предельные (минимальные и (или) максимальные) размеры земельных участков не подлежат установлению.
Земельные участки (территории) общего пользования	Предельные (минимальные и (или) максимальные) параметры не подлежат установлению.