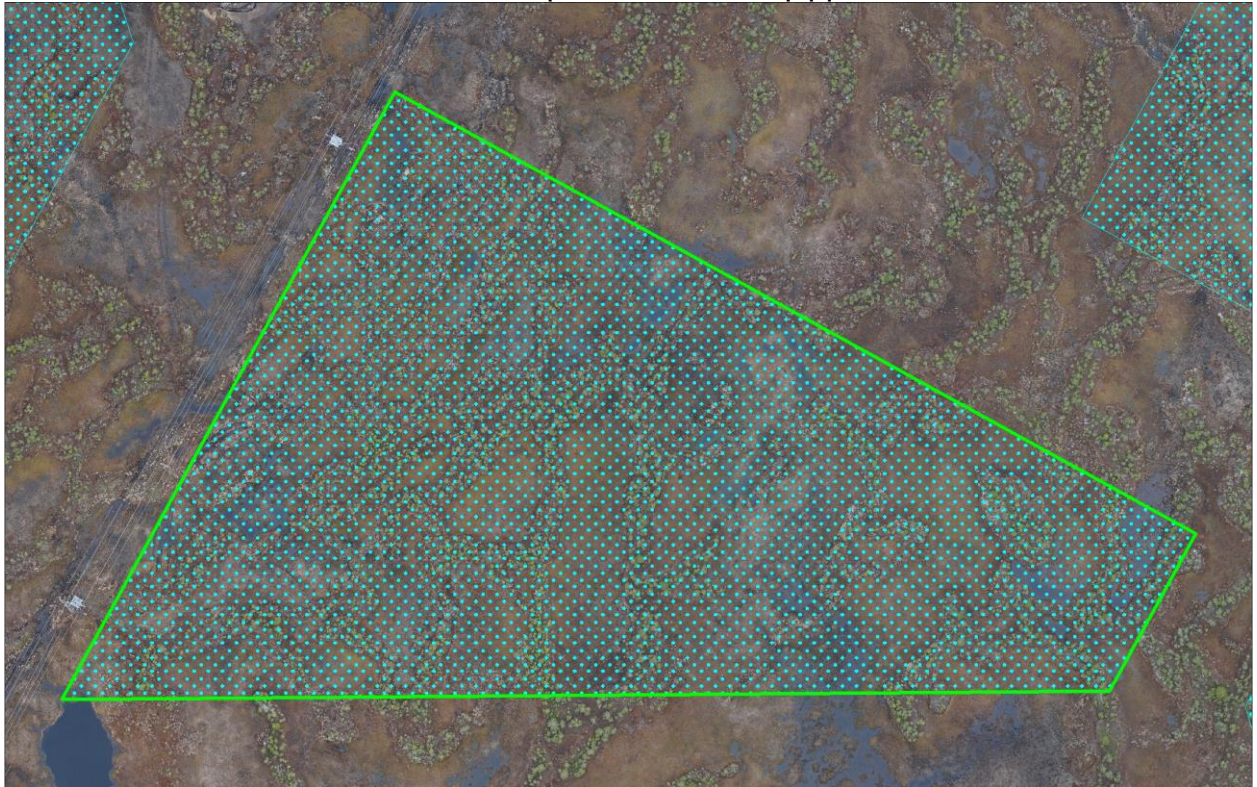


ПАСПОРТ ИНВЕСТИЦИОННОЙ ПЛОЩАДКИ №141



Общая информация

№	Наименование характеристики	Описание
1	Наименование объекта	Физкультурно-спортивный комплекс с бассейном
2	Местонахождение	Ханты-Мансийский автономный округ - Югра, г. Нижневартовск, общественный центр "Западный Эмтор"
3	Расстояние от центра города / административного центра	4,3 км
4	Пересечение с земельными участками (форма собственности)	-
5	Территориальная зона	Зона объектов физической культуры и массового спорта (РЗ 604)
6	Координаты расположения инвестиционной площадки	X 4423746,535; Y 947053,525
7	Тип	Гринфилд

Характеристики участка

№	Наименование характеристики	Описание
1	Общая площадь	4,00 га
2	Общая площадь существующих объектов капитального строительства (застройки)	-
3	Площадь свободная от застройки	4,00 га
4	Расстояние до ближайших жилых	444,18 м

№	Наименование характеристики	Описание
	домов	
5	Общая площадь промышленных и складских объектов (застройки)	-
6	Общая площадь земельных участков, находящихся на территории инвестиционной площадки	-
7	Площадь территории с неразграниченной собственностью	4,00 га
8	Функциональная зона	Общественно-деловые зоны
9	Пересечение с санитарно-защитными и иными зонами ограничения использования территории (ограничения использования участка)	Приаэродромная территория
10	Кадастровая стоимость 1 кв.м, руб.	-

#### Транспортная доступность

№	Наименование характеристики	Описание
1	Расстояние до ближайшего населенного пункта (граница)	В границах г. Нижневартовск
2	Возможность подъезда к площадке (примыкания к автодороге)	Да
3	Расстояние до ближайшей дороги с твердым покрытием, км	сущ: 0,040 км пр: 0,019 км
4	Расстояние до ближайшей ж/д станции, км	3,459
5	Расстояние до аэропорта, км	8,505
6	Расстояние до речного порта, км	5,066

#### Инженерная инфраструктура

№	Наименование характеристики	Описание
Электроснабжение (объекты)		
№	Наименование характеристики	Описание
1	Мощность ближайшего объекта электроснабжения, МВа	сущ: 2 пр: 2
2	Наименование объекта	сущ: БКТП-26/4 пр: ТП
3	Статус объекта	сущ: Существующий пр: Планируемый к размещению
4	Расстояние до ближайшей точки подключения (трансформаторная подстанция), км	сущ: 0,774 км пр: 0,005 км
Электроснабжение (сети)		
№	Наименование характеристики	Описание

№	Наименование характеристики	Описание
1	Напряжение, кВ	сущ: 10 кВ пр: 10 кВ
2	Статус объекта	сущ: Существующий пр: Планируемый к размещению
3	Расстояние до ближайшей точки подключения (ЛЭП 10(6) кВ, км)	сущ: 0,461 км пр: Расположен на участке
<b>Газоснабжение</b>		
№	Наименование характеристики	Описание
1	Диаметр трубы газопровода, мм	сущ: 530 пр: 530
2	Категория	сущ: I (Высокое, св. 0,6 до 1,2 МПа включительно (для СУГ до 1,6 МПа включительно)) пр: I (Высокое, св. 0,6 до 1,2 МПа включительно (для СУГ до 1,6 МПа включительно))
3	Статус объекта	сущ: Существующий пр: Планируемый к размещению
4	Расстояние до ближайшей точки подключения, км	сущ: 0,391 км пр: 0,038 км
<b>Водоснабжение</b>		
№	Наименование характеристики	Описание
1	Диаметр трубы водоснабжения, мм	сущ: 400 пр: 355
2	Статус объекта	сущ: Планируемый к реконструкции пр: Планируемый к размещению
3	Расстояние до ближайшей точки подключения, км	сущ: 0,402 км пр: 0,049 км
<b>Водоотведение</b>		
№	Наименование характеристики	Описание
1	Диаметр трубы водоотведения, мм	сущ: 400 пр: 160
2	Статус объекта	сущ: Существующий пр: Планируемый к размещению
3	Расстояние до ближайшей точки подключения, км	сущ: 0,645 км пр: Расположен на участке
<b>Отопление (объекты)</b>		
№	Наименование характеристики	Описание
1	Мощность ближайшего объекта теплоснабжения, Гкал/час (Котельная, ЦТП)	сущ: пр: 68,8
2	Статус объекта	сущ: Существующий пр: Планируемый к размещению
3	Расстояние до ближайшей точки подключения, км	сущ: 1,166 км пр: 1,050 км

№	Наименование характеристики	Описание
Отопление (сети)		
№	Наименование характеристики	Описание
1	Диаметр трубы теплоснабжения, мм	сущ: 530 пр: 108
2	Статус объекта	сущ: Существующий пр: Планируемый к размещению
3	Расстояние до ближайшей точки подключения, км	сущ: 0,644 км пр: Расположен на участке

При отсутствии данных в колонке заполняется – н/д.

Точки подключения к объектам инженерной инфраструктуры будут уточнены на этапе разработки проектной документации.

Приложение 1. Зона объектов физической культуры и массового спорта (РЗ 604)

1. Основные виды и параметры разрешенного использования земельных участков и объектов капитального строительства:

Виды использования	Параметры разрешенного использования
Обеспечение спортивно-зрелищных мероприятий Обеспечение занятий спортом в помещениях	Этажность - 1-4 этажа. Минимальный отступ от зданий спортивных залов до красной линии - 6 м. Минимальный отступ от границ земельных участков - 3 м. Минимальный процент застройки в границах земельного участка - 20. Максимальный процент застройки в границах земельного участка - 50. Предельные (минимальные и (или) максимальные) размеры земельных участков не подлежат установлению.
Площадки для занятий спортом	Этажность - 1-2 этажа. Минимальный процент застройки в границах земельного участка - 20. Максимальный процент застройки в границах земельного участка - 40. Минимальный отступ от границ земельных участков - 3 м. Предельные (минимальные и (или) максимальные) размеры земельных участков не подлежат установлению.
Оборудованные площадки для занятий спортом	Этажность - 1-2 этажа. Минимальный отступ от границ земельного участка для объектов капитального строительства - 3 м. Минимальный процент застройки в границах земельного участка - 20. Максимальный процент застройки в границах земельного участка - 50. Предельные (минимальные и (или) максимальные) размеры земельных участков не подлежат установлению.
Водный спорт	Предельные (минимальные и (или) максимальные) параметры не подлежат установлению.
Авиационный спорт	Предельные (минимальные и (или) максимальные) параметры не подлежат

	установлению.
Выставочно-ярмарочная деятельность	Предельные (минимальные и (или) максимальные) параметры не подлежат установлению.
Общежития	<p>Этажность - 2-8 этажей.</p> <p>Минимальный отступ от красной линии - 5 м.</p> <p>Минимальный отступ от красной линии в условиях реконструкции - 3 м.</p> <p>Минимальный отступ от границ земельных участков - 3 м.</p> <p>Минимальный процент застройки в границах земельного участка - 20.</p> <p>Максимальный процент застройки в границах земельного участка - 30.</p> <p>Предельные (минимальные и (или) максимальные) размеры земельных участков не подлежат установлению.</p>
Гостиничное обслуживание	<p>Этажность - 1-4 этажа.</p> <p>Минимальный процент застройки в границах земельного участка - 20.</p> <p>Максимальный процент застройки в границах земельного участка - 50.</p> <p>Предельные (минимальные и (или) максимальные) размеры земельных участков не подлежат установлению.</p> <p>Минимальный отступ от границ земельного участка для объектов капитального строительства - 3 м.</p>
Поля для гольфа или конных прогулок	<p>Этажность - 1-4 этажа.</p> <p>Минимальный отступ от зданий до красной линии - 6 м.</p> <p>Минимальный отступ от границ земельных участков - 3 м.</p> <p>Минимальный процент застройки в границах земельного участка - 20.</p> <p>Максимальный процент застройки в границах земельного участка - 50.</p> <p>Предельные (минимальные и (или) максимальные) размеры земельных участков не подлежат установлению.</p>
Предоставление коммунальных услуг	<p>Этажность - 1-2 этажа.</p> <p>Минимальный отступ от границ земельного участка - 0 м.</p> <p>Минимальный процент застройки в границах земельного участка - 20.</p>

	<p>Максимальный процент застройки в границах земельного участка - 100.</p> <p>Предельные (минимальные и (или) максимальные) размеры земельных участков не подлежат установлению.</p>
<p>Деловое управление Банковская и страховая деятельность Магазины Общественное питание</p>	<p>Этажность - 1-3 этажа.</p> <p>Минимальный процент застройки в границах земельного участка - 20.</p> <p>Максимальный процент застройки в границах земельного участка - 50.</p> <p>Минимальный отступ от границ земельного участка - 3 м.</p> <p>Предельные (минимальные и (или) максимальные) размеры земельных участков не подлежат установлению.</p>
<p>Земельные участки (территории) общего пользования</p>	<p>Предельные (минимальные и (или) максимальные) параметры не подлежат установлению.</p>

2. Условно разрешенные виды и параметры использования земельных участков и объектов капитального строительства:

Виды использования	Параметры разрешенного использования
<p>Бытовое обслуживание</p>	<p>Этажность - 1-2 этажа.</p> <p>Общая площадь помещений - до 1000 кв. м.</p> <p>Минимальный процент застройки в границах земельного участка - 20.</p> <p>Максимальный процент застройки в границах земельного участка - 50.</p> <p>Минимальный отступ от границ земельных участков - 3 м.</p> <p>Предельные (минимальные и (или) максимальные) размеры земельных участков не подлежат установлению.</p>
<p>Магазины Общественное питание</p>	<p>Этажность - 1-2 этажа.</p> <p>Общая площадь помещений - не должна превышать общую площадь помещений спортивного назначения.</p> <p>Минимальный процент застройки в границах земельного участка - 20.</p> <p>Максимальный процент застройки в границах земельного участка - 50.</p> <p>Минимальный отступ от границ земельных участков - 3 м.</p> <p>Предельные (минимальные и (или)</p>

	максимальные) размеры земельных участков не подлежат установлению.
Развлекательные мероприятия	Этажность - 1-5 этажей. Минимальный процент застройки в границах земельного участка - 20. Максимальный процент застройки в границах земельного участка - 50. Минимальный отступ от границ земельных участков - 3 м. Предельные (минимальные и (или) максимальные) размеры земельных участков не подлежат установлению.
Хранение автотранспорта	Этажность - 1 этаж. Минимальный процент застройки в границах земельного участка - 20. Максимальный процент застройки в границах земельного участка - не подлежит установлению. Минимальный отступ от границ земельных участков - не подлежит установлению. Минимальный размер земельных участков - 18 кв. м.
Государственное управление	Этажность - 1-4 этажей. Минимальный отступ от границ земельных участков - 3 м. Минимальный процент застройки в границах земельного участка - 20. Максимальный процент застройки в границах земельного участка - 50. Предельные (минимальные и (или) максимальные) размеры земельных участков не подлежат установлению.

3. Вспомогательные виды и параметры разрешенного использования земельных участков и объектов капитального строительства:

Виды использования	Параметры разрешенного использования
Предоставление коммунальных услуг	Этажность - 1-2 этажа. Минимальный отступ от границ земельного участка - не устанавливается. Максимальный процент застройки в границах земельного участка - не устанавливается. Предельные (минимальные и (или) максимальные) размеры земельных участков не подлежат установлению.



Служебные гаражи	Этажность - 1-2 этажа. Максимальный процент застройки в границах земельного участка - не устанавливается. Минимальный отступ от границ земельного участка для объектов капитального строительства - 3 м. Предельные (минимальные и (или) максимальные) размеры земельных участков не подлежат установлению.
Хранение автотранспорта	Этажность - 1 этаж. Предельные (минимальные и (или) максимальные) проценты застройки в границах земельного участка - не подлежат установлению. Минимальный отступ от границ земельных участков - 1 м. Предельные (минимальные и (или) максимальные) размеры земельных участков не подлежат установлению.
Земельные участки (территории) общего пользования	Предельные (минимальные и (или) максимальные) параметры не подлежат установлению.