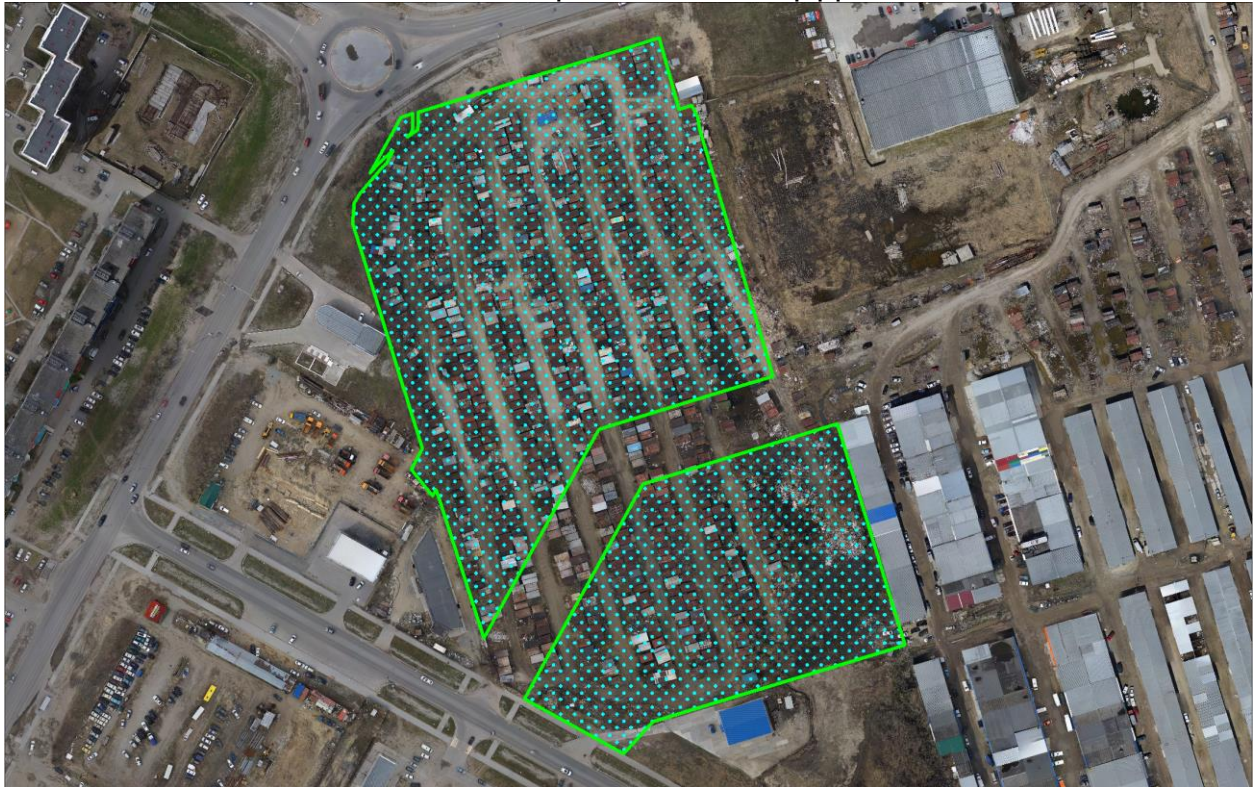


ПАСПОРТ ИНВЕСТИЦИОННОЙ ПЛОЩАДКИ №65



Общая информация

№	Наименование характеристики	Описание
1	Наименование объекта	Инвестиционная площадка для размещения объектов делового, общественного и коммерческого назначения
2	Местонахождение	Ханты-Мансийский автономный округ - Югра, г. Нижневартовск, мкр. 19
3	Расстояние от центра города / административного центра	2,9 км
4	Пересечение с земельными участками (форма собственности)	86:11:0201001:9440 (н/д), 86:11:0201001:66 (н/д)
5	Территориальная зона	Зона объектов торговли и общественного питания (ОДЗ 203)
6	Координаты расположения инвестиционной площадки	X 4422580,285; Y 948576,550
7	Тип	Браунфилд

* территория предлагается к преобразованию согласно утвержденному генеральному плану. Имеются гаражи, являющиеся некапитальными сооружениями

Характеристики участка

№	Наименование характеристики	Описание
1	Общая площадь	4,49 га
2	Общая площадь существующих	2,39 га

№	Наименование характеристики	Описание
	объектов капитального строительства (застройки)	
3	Площадь свободная от застройки	2,10 га
4	Расстояние до ближайших жилых домов	54,43 м
5	Общая площадь промышленных и складских объектов (застройки)	2,39 га
6	Общая площадь земельных участков, находящихся на территории инвестиционной площадки	4,49 га
7	Площадь территории с неразграниченной собственностью	-
8	Функциональная зона	Многофункциональная общественно-деловая зона
9	Пересечение с санитарно-защитными и иными зонами ограничения использования территории (ограничения использования участка)	Приаэродромная территория, санитарный разрыв от сооружений для хранения легкового автотранспорта до объектов застройки, санитарно-защитная зона предприятий, сооружений и иных объектов
10	Кадастровая стоимость 1 кв.м, руб.	3479.25

Транспортная доступность

№	Наименование характеристики	Описание
1	Расстояние до ближайшего населенного пункта (граница)	В границах г. Нижневартовск
2	Возможность подъезда к площадке (примыкания к автодороге)	Да
3	Расстояние до ближайшей дороги с твердым покрытием, км	сущ: 0,016 км пр: 0,002 км
4	Расстояние до ближайшей ж/д станции, км	1,542
5	Расстояние до аэропорта, км	6,908
6	Расстояние до речного порта, км	4,123

Инженерная инфраструктура

№	Наименование характеристики	Описание
Электроснабжение (объекты)		
№	Наименование характеристики	Описание
1	Мощность ближайшего объекта электроснабжения, МВа	сущ: пр: 2
2	Наименование объекта	сущ: ТП-641 пр: ТП

№	Наименование характеристики	Описание
3	Статус объекта	сущ: Существующий пр: Планируемый к размещению
4	Расстояние до ближайшей точки подключения (трансформаторная подстанция), км	сущ: 0,027 км пр: Расположен на участке
Электроснабжение (сети)		
№	Наименование характеристики	Описание
1	Напряжение, кВ	10 кВ
2	Статус объекта	Существующий
3	Расстояние до ближайшей точки подключения (ЛЭП 10(6) кВ, км	Расположен на участке
Газоснабжение		
№	Наименование характеристики	Описание
1	Диаметр трубы газопровода, мм	530
2	Категория	I (Высокое, св. 0,6 до 1,2 МПа включительно (для СУГ до 1,6 МПа включительно))
3	Статус объекта	Существующий
4	Расстояние до ближайшей точки подключения, км	0,334
Водоснабжение		
№	Наименование характеристики	Описание
1	Диаметр трубы водоснабжения, мм	сущ: 500 пр: 110
2	Статус объекта	сущ: Существующий пр: Планируемый к размещению
3	Расстояние до ближайшей точки подключения, км	сущ: 0,002 км пр: Расположен на участке
Водоотведение		
№	Наименование характеристики	Описание
1	Диаметр трубы водоотведения, мм	250
2	Статус объекта	Существующий
3	Расстояние до ближайшей точки подключения, км	Расположен на участке
Отопление (объекты)		
№	Наименование характеристики	Описание
1	Мощность ближайшего объекта теплоснабжения, Гкал/час (Котельная, ЦТП)	н/д
2	Статус объекта	Существующий
3	Расстояние до ближайшей точки подключения, км	0,202
Отопление (сети)		
№	Наименование характеристики	Описание
1	Диаметр трубы теплоснабжения,	сущ: 219

№	Наименование характеристики	Описание
	мм	пр: 76
2	Статус объекта	сущ: Существующий пр: Планируемый к размещению
3	Расстояние до ближайшей точки подключения, км	сущ: 0,036 км пр: Расположен на участке

При отсутствии данных в колонке заполняется – н/д.

Точки подключения к объектам инженерной инфраструктуры будут уточнены на этапе разработки проектной документации.

Приложение 1. Зона объектов торговли и общественного питания (ОДЗ 203)

1. Основные виды и параметры разрешенного использования земельных участков и объектов капитального строительства:

Виды использования	Параметры разрешенного использования
<p>Объекты торговли (торговые центры, торгово-развлекательные центры (комплексы) Магазины</p>	<p>Этажность - 1-5 этажей. Минимальный отступ от границ земельных участков - 3 м. Минимальный процент застройки в границах земельного участка - 20. Максимальный процент застройки в границах земельного участка - 70. Предельные (минимальные и (или) максимальные) размеры земельных участков не подлежат установлению.</p>
<p>Рынки Общественное питание</p>	<p>Этажность - 1-2 этажа. Минимальный отступ от границ земельных участков - 3 м. Минимальный процент застройки в границах земельного участка - 20. Максимальный процент застройки в границах земельного участка - 50. Предельные (минимальные и (или) максимальные) размеры земельных участков не подлежат установлению.</p>
<p>Деловое управление Банковская и страховая деятельность Гостиничное обслуживание</p>	<p>Этажность - 1-5 этажей. Минимальный процент застройки в границах земельного участка - 20. Максимальный процент застройки в границах земельного участка - 50. Предельные (минимальные и (или) максимальные) размеры земельных участков не подлежат установлению. Минимальный отступ от границ земельного участка для объектов капитального строительства - 3 м.</p>
<p>Обеспечение спортивно-зрелищных мероприятий Обеспечение занятий спортом в помещениях</p>	<p>Этажность - 1-4 этажа. Минимальный отступ от зданий спортивных залов до красной линии - 6 м. Минимальный отступ от границ земельных участков - 3 м. Минимальный процент застройки в границах земельного участка - 20. Максимальный процент застройки в границах земельного участка - 50.</p>

	Предельные (минимальные и (или) максимальные) размеры земельных участков не подлежат установлению.
Бытовое обслуживание	<p>Этажность - 1-2 этажа.</p> <p>Минимальный процент застройки в границах земельного участка - 20.</p> <p>Максимальный процент застройки в границах земельного участка - 50.</p> <p>Предельные (минимальные и (или) максимальные) размеры земельных участков не подлежат установлению.</p> <p>Минимальный отступ от границ земельного участка для объектов капитального строительства - 3 м.</p>
Предоставление коммунальных услуг	<p>Этажность - 1-2 этажа.</p> <p>Минимальный отступ от границ земельного участка - 0 м.</p> <p>Минимальный процент застройки в границах земельного участка - 20.</p> <p>Максимальный процент застройки в границах земельного участка - 100.</p> <p>Предельные (минимальные и (или) максимальные) размеры земельных участков не подлежат установлению.</p>
Административные здания организаций, обеспечивающих предоставление коммунальных услуг	<p>Этажность - 1-2 этажа.</p> <p>Минимальный отступ от границ земельного участка для иных объектов капитального строительства - 3 м.</p> <p>Минимальный процент застройки в границах земельного участка - 20.</p> <p>Максимальный процент застройки в границах земельного участка для иных объектов капитального строительства - 50.</p> <p>Предельные (минимальные и (или) максимальные) размеры земельных участков не подлежат установлению.</p>
Склад; Складские площадки	<p>Этажность - 1-2 этажа.</p> <p>Минимальный процент застройки в границах земельного участка - 20.</p> <p>Максимальный процент застройки в границах земельного участка - не устанавливается.</p> <p>Минимальный отступ от границ земельных участков для объектов капитального строительства - 3 м.</p> <p>Предельные (минимальные и (или) максимальные) размеры земельных участков не</p>

	подлежат установлению.
Служебные гаражи	Этажность - 1-2 этажа. Минимальный процент застройки в границах земельного участка - 20. Максимальный процент застройки в границах земельного участка - 50. Минимальный отступ от границ земельных участков для объектов капитального строительства - 3 м. Предельные (минимальные и (или) максимальные) размеры земельных участков не подлежат установлению.
Хранение автотранспорта	Этажность - 1 этаж. Предельные (минимальные и (или) максимальные) проценты застройки в границах земельного участка - не подлежат установлению. Минимальный процент застройки в границах земельного участка - 20. Минимальный отступ от границ земельных участков - не подлежит установлению. Минимальный размер земельных участков - 18 кв. м.
Земельные участки (территории) общего пользования	Предельные (минимальные и (или) максимальные) параметры не подлежат установлению.

2. Условно разрешенные виды и параметры использования земельных участков и объектов капитального строительства:

Виды использования	Параметры разрешенного использования
Объекты дорожного сервиса	Этажность - 1-2 этажа. Минимальный процент застройки в границах земельного участка - 20. Максимальный процент застройки в границах земельного участка - 50. Предельные (минимальные и (или) максимальные) размеры земельных участков не подлежат установлению. Минимальный отступ от границ земельного участка для объектов капитального строительства - 3 м.
Целлюлозно-бумажная промышленность	Этажность - 1-2 этажа. Минимальный процент застройки в границах земельного участка - 20.

	<p>Максимальный процент застройки в границах земельного участка - 60.</p> <p>Минимальный отступ от границ земельного участка для объектов капитального строительства - 3 м.</p> <p>Предельные (минимальные и (или) максимальные) размеры земельных участков не подлежат установлению.</p>
Выставочно-ярмарочная деятельность	<p>Этажность - 1-5 этажей.</p> <p>Минимальный отступ от границ земельных участков - 3 м.</p> <p>Минимальный процент застройки в границах земельного участка - 20.</p> <p>Максимальный процент застройки в границах земельного участка - 50.</p> <p>Предельные (минимальные и (или) максимальные) размеры земельных участков не подлежат установлению.</p>
Здравоохранение	<p>Этажность - 1-14 этажей.</p> <p>Минимальный отступ от поликлиники до красной линии - 15 м.</p> <p>Минимальный отступ от больничного корпуса до красной линии - 30 м.</p> <p>Минимальный отступ от границ земельного участка - 3 м.</p> <p>Минимальный процент застройки в границах земельного участка - 20.</p> <p>Максимальный процент застройки в границах земельного участка - 50.</p> <p>Предельные (минимальные и (или) максимальные) размеры земельных участков не подлежат установлению.</p>

3. Вспомогательные виды и параметры разрешенного использования земельных участков и объектов капитального строительства:

Виды использования	Параметры разрешенного использования
Предоставление коммунальных услуг	<p>Этажность - 1-2 этажа.</p> <p>Минимальный отступ от границ земельного участка - не устанавливается.</p> <p>Максимальный процент застройки в границах земельного участка - не устанавливается.</p> <p>Предельные (минимальные и (или) максимальные) размеры земельных участков не подлежат установлению.</p>

Склад; Складские площадки	Этажность - 1-2 этажа. Максимальный процент застройки в границах земельного участка - не устанавливается. Минимальный отступ от границ земельных участков для объектов капитального строительства - 3 м. Предельные (минимальные и (или) максимальные) размеры земельных участков не подлежат установлению.
Служебные гаражи	Этажность - 1-2 этажа. Максимальный процент застройки в границах земельного участка - не устанавливается. Минимальный отступ от границ земельных участков для объектов капитального строительства - 3 м. Предельные (минимальные и (или) максимальные) размеры земельных участков не подлежат установлению.
Земельные участки (территории) общего пользования	Предельные (минимальные и (или) максимальные) параметры не подлежат установлению.