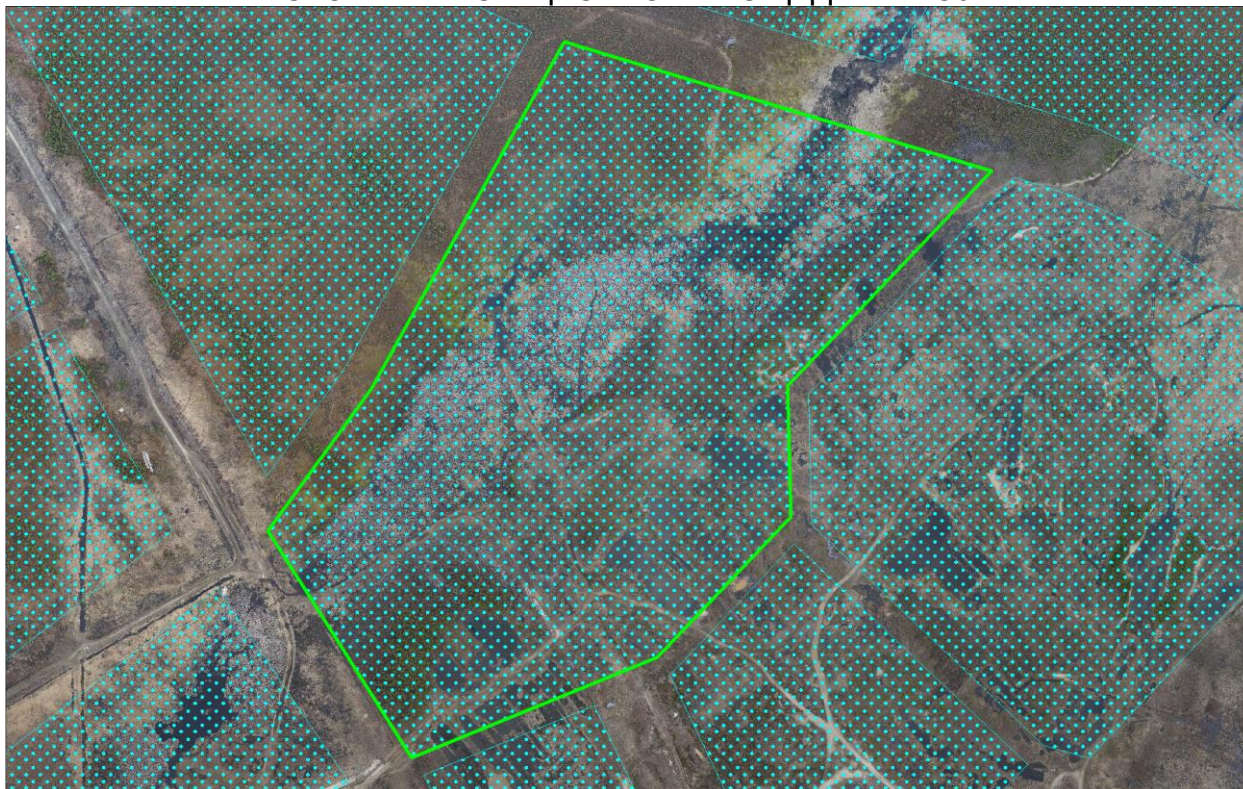


## ПАСПОРТ ИНВЕСТИЦИОННОЙ ПЛОЩАДКИ №136



### Общая информация

№	Наименование характеристики	Описание
1	Наименование объекта	Инвестиционная площадка под строительство Спортивного парка
2	Местонахождение	Ханты-Мансийский автономный округ - Югра, г. Нижневартовск, старая часть города, 8П микрорайон
3	Расстояние от центра города / административного центра	6,1 км
4	Пересечение с земельными участками (форма собственности)	-
5	Территориальная зона	Зона озелененных территорий общего пользования (РЗ 601)
6	Координаты расположения инвестиционной площадки	X 4424701,622; Y 944770,510
7	Тип	Гринфилд

### Характеристики участка

№	Наименование характеристики	Описание
1	Общая площадь	24,43 га
2	Общая площадь существующих объектов капитального строительства (застройки)	-
3	Площадь свободная от застройки	24,43 га
4	Расстояние до ближайших жилых домов	405,35 м

№	Наименование характеристики	Описание
5	Общая площадь промышленных и складских объектов (застройки)	-
6	Общая площадь земельных участков, находящихся на территории инвестиционной площадки	-
7	Площадь территории с неразграниченной собственностью	24,43 га
8	Функциональная зона	Зона озелененных территорий общего пользования (лесопарки, парки, сады, скверы, бульвары, городские леса), Зона акваторий
9	Пересечение с санитарно-защитными и иными зонами ограничения использования территории (ограничения использования участка)	Береговая полоса, водоохранная зона, зона подтопления, приаэродромная территория, охранный зона объектов электросетевого хозяйства (вдоль линий электропередачи, вокруг подстанций), охранный зона газопроводов и систем газоснабжения, прибрежная защитная полоса, санитарный разрыв от сооружений для хранения легкового автотранспорта до объектов застройки, санитарно-защитная зона предприятий, сооружений и иных объектов
10	Кадастровая стоимость 1 кв.м, руб.	-

#### Транспортная доступность

№	Наименование характеристики	Описание
1	Расстояние до ближайшего населенного пункта (граница)	В границах г. Нижневартовск
2	Возможность подъезда к площадке (примыкания к автодороге)	Да
3	Расстояние до ближайшей дороги с твердым покрытием, км	сущ: 0,467 км пр: Расположен на участке
4	Расстояние до ближайшей ж/д станции, км	5,660
5	Расстояние до аэропорта, км	10,286
6	Расстояние до речного порта, км	6,450

#### Инженерная инфраструктура

№	Наименование характеристики	Описание
---	-----------------------------	----------

№	Наименование характеристики	Описание
<b>Электроснабжение (объекты)</b>		
№	Наименование характеристики	Описание
1	Мощность ближайшего объекта электроснабжения, МВа	сущ: 0,5 пр: 0,8
2	Наименование объекта	сущ: БКТП-8П/1 пр: ТП
3	Статус объекта	сущ: Существующий пр: Планируемый к размещению
4	Расстояние до ближайшей точки подключения (трансформаторная подстанция), км	сущ: 0,202 км пр: Расположен на участке
<b>Электроснабжение (сети)</b>		
№	Наименование характеристики	Описание
1	Напряжение, кВ	10 кВ
2	Статус объекта	Существующий
3	Расстояние до ближайшей точки подключения (ЛЭП 10(6) кВ, км	Расположен на участке
<b>Газоснабжение</b>		
№	Наименование характеристики	Описание
1	Диаметр трубы газопровода, мм	530
2	Категория	I (Высокое, св. 0,6 до 1,2 МПа включительно (для СУГ до 1,6 МПа включительно))
3	Статус объекта	Существующий
4	Расстояние до ближайшей точки подключения, км	Расположен на участке
<b>Водоснабжение</b>		
№	Наименование характеристики	Описание
1	Диаметр трубы водоснабжения, мм	400
2	Статус объекта	Планируемый к реконструкции
3	Расстояние до ближайшей точки подключения, км	Расположен на участке
<b>Водоотведение</b>		
№	Наименование характеристики	Описание
1	Диаметр трубы водоотведения, мм	сущ: 426 пр: 720
2	Статус объекта	сущ: Существующий пр: Планируемый к размещению
3	Расстояние до ближайшей точки подключения, км	сущ: 0,033 км пр: 0,004 км
<b>Отопление (объекты)</b>		
№	Наименование характеристики	Описание
1	Мощность ближайшего объекта теплоснабжения, Гкал/час (Котельная, ЦТП)	н/д

№	Наименование характеристики	Описание
2	Статус объекта	Существующий
3	Расстояние до ближайшей точки подключения, км	0,704
Отопление (сети)		
№	Наименование характеристики	Описание
1	Диаметр трубы теплоснабжения, мм	сущ: 159 пр: 108
2	Статус объекта	сущ: Существующий пр: Планируемый к размещению
3	Расстояние до ближайшей точки подключения, км	сущ: 0,564 км пр: 0,108 км

При отсутствии данных в колонке заполняется – н/д.

Точки подключения к объектам инженерной инфраструктуры будут уточнены на этапе разработки проектной документации.

Приложение 1. Зона озелененных территорий общего пользования (РЗ 601)

1. Основные виды и параметры разрешенного использования земельных участков и объектов капитального строительства:

Виды использования	Параметры разрешенного использования
Земельные участки (территории) общего пользования Выставочно-ярмарочная деятельность Историко-культурная деятельность	Предельные (минимальные и (или) максимальные) параметры не подлежат установлению.
Парки культуры и отдыха	Этажность - 1-2 этажа. Минимальный отступ от границ земельного участка - 3 м. Максимальный процент застройки в границах земельного участка - 15. Предельные (минимальные и (или) максимальные) размеры земельных участков не подлежат установлению.
Площадки для занятий спортом Оборудованные площадки для занятий спортом	Этажность - не выше 1-го этажа. Минимальный отступ от границ земельного участка - 3 м. Максимальный процент застройки в границах земельного участка - 50. Предельные (минимальные и (или) максимальные) размеры земельных участков не подлежат установлению.
Предоставление коммунальных услуг	Этажность - 1-2 этажа. Минимальный отступ от границ земельного участка - 0 м. Максимальный процент застройки в границах земельного участка устанавливается равным всей площади земельного участка, за исключением площади, занятой минимальными отступами от границ земельного участка. Предельные (минимальные и (или) максимальные) размеры земельных участков не подлежат установлению.
Отдых (рекреация)	Предельные (минимальные и (или) максимальные) параметры не подлежат установлению.

2. Условно разрешенные виды и параметры использования земельных

участков и объектов капитального строительства:

Виды использования	Параметры разрешенного использования
<p>Объекты культурно-досуговой деятельности Цирки и зверинцы Развлекательные мероприятия</p>	<p>Этажность - 1-2 этажа. Максимальный процент застройки в границах земельного участка - 50. Минимальный отступ от границ земельного участка для объектов капитального строительства - 3 м. Предельные (минимальные и (или) максимальные) размеры земельных участков не подлежат установлению.</p>
<p>Осуществление религиозных обрядов</p>	<p>Этажность - не подлежит установлению. Предельные (минимальные и (или) максимальные) проценты застройки в границах земельного участка - 50. Минимальный отступ от границ земельных участков - 3 м. Предельные (минимальные и (или) максимальные) размеры земельных участков не подлежат установлению.</p>
<p>Государственное управление</p>	<p>Этажность - 1-3 этажа. Максимальный процент застройки в границах земельного участка - 40. Минимальный отступ от границ земельного участка для объектов капитального строительства - 3 м. Предельные (минимальные и (или) максимальные) размеры земельных участков не подлежат установлению.</p>
<p>Общественное питание</p>	<p>Этажность - 1-2 этажа. Максимальный процент застройки в границах земельного участка - 50. Минимальный отступ от границ земельного участка - 3 м. Предельные (минимальные и (или) максимальные) размеры земельных участков не подлежат установлению.</p>
<p>Внеуличный транспорт</p>	<p>Этажность - не подлежит установлению. Минимальный отступ от границ земельного участка - 3 м. Максимальный процент застройки в границах земельного участка не подлежит установлению. Предельные (минимальные и (или)</p>

	максимальные) размеры земельных участков не подлежат установлению.
--	--

3. Вспомогательные виды и параметры разрешенного использования земельных участков и объектов капитального строительства:

Виды использования	Параметры разрешенного использования
Служебные гаражи	Этажность - 1-2 этажа. Максимальный процент застройки в границах земельного участка - не устанавливается. Минимальный отступ от границ земельного участка для объектов капитального строительства - 3 м. Предельные (минимальные и (или) максимальные) размеры земельных участков не подлежат установлению.
Предоставление коммунальных услуг	Этажность - 1-2 этажа. Минимальный отступ от границ земельного участка - не устанавливается. Максимальный процент застройки в границах земельного участка - не устанавливается. Предельные (минимальные и (или) максимальные) размеры земельных участков не подлежат установлению.
Земельные участки (территории) общего пользования	Предельные (минимальные и (или) максимальные) параметры не подлежат установлению.