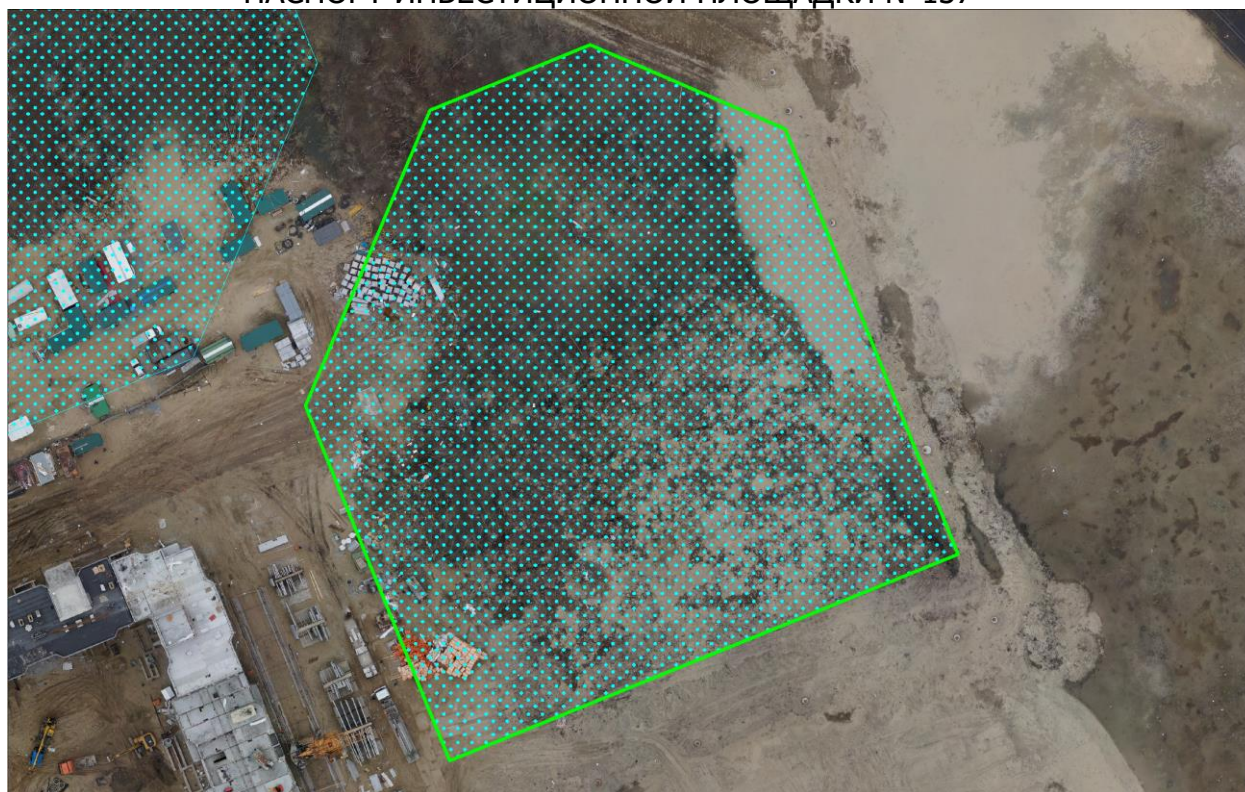


## ПАСПОРТ ИНВЕСТИЦИОННОЙ ПЛОЩАДКИ №137



### Общая информация

№	Наименование характеристики	Описание
1	Наименование объекта	Инвестиционная площадка для размещения дошкольной образовательной организации в квартале 16П г. Нижневартовска
2	Местонахождение	Ханты-Мансийский автономный округ - Югра, г. Нижневартовск, микрорайон 16П, Старый Вартовск (III очередь строительства)
3	Расстояние от центра города / административного центра	7,5 км
4	Пересечение с земельными участками (форма собственности)	86:11:0501013:1789 (н/д), 86:11:0501013:635 (н/д)
5	Территориальная зона	Зона объектов дошкольного, начального и среднего общего образования (ОДЗ 204)
6	Координаты расположения инвестиционной площадки	X 4425205,173; Y 943533,605
7	Тип	Гринфилд

### Характеристики участка

№	Наименование характеристики	Описание
1	Общая площадь	1,15 га
2	Общая площадь существующих объектов капитального	-

№	Наименование характеристики	Описание
	строительства (застройки)	
3	Площадь свободная от застройки	1,15 га
4	Расстояние до ближайших жилых домов	18,61 м
5	Общая площадь промышленных и складских объектов (застройки)	-
6	Общая площадь земельных участков, находящихся на территории инвестиционной площадки	2,30 га
7	Площадь территории с неразграниченной собственностью	-
8	Функциональная зона	Зона застройки среднеэтажными жилыми домами (от 5 до 8 этажей, включая мансардный)
9	Пересечение с санитарно-защитными и иными зонами ограничения использования территории (ограничения использования участка)	Зона подтопления, приаэродромная территория
10	Кадастровая стоимость 1 кв.м, руб.	4049.50

#### Транспортная доступность

№	Наименование характеристики	Описание
1	Расстояние до ближайшего населенного пункта (граница)	В границах г. Нижневартовск
2	Возможность подъезда к площадке (примыкания к автодороге)	Нет
3	Расстояние до ближайшей дороги с твердым покрытием, км	сущ: 0,239 км пр: 0,134 км
4	Расстояние до ближайшей ж/д станции, км	7,293
5	Расстояние до аэропорта, км	11,538
6	Расстояние до речного порта, км	7,631

#### Инженерная инфраструктура

№	Наименование характеристики	Описание
Электроснабжение (объекты)		
№	Наименование характеристики	Описание
1	Мощность ближайшего объекта электроснабжения, МВа	сущ: 1,26 пр: 2
2	Наименование объекта	сущ: БКТП-16П/2 пр: БКТП-6
3	Статус объекта	сущ: Существующий пр: Планируемый к размещению

№	Наименование характеристики	Описание
4	Расстояние до ближайшей точки подключения (трансформаторная подстанция), км	сущ: 0,158 км пр: 0,017 км
Электроснабжение (сети)		
№	Наименование характеристики	Описание
1	Напряжение, кВ	сущ: 10 кВ пр: 10 кВ
2	Статус объекта	сущ: Существующий пр: Планируемый к размещению
3	Расстояние до ближайшей точки подключения (ЛЭП 10(6) кВ, км	сущ: 0,105 км пр: 0,004 км
Газоснабжение		
№	Наименование характеристики	Описание
1	Диаметр трубы газопровода, мм	160
2	Категория	III (Среднее, св. 0,1 до 0,3 МПа включительно)
3	Статус объекта	Существующий
4	Расстояние до ближайшей точки подключения, км	0,105
Водоснабжение		
№	Наименование характеристики	Описание
1	Диаметр трубы водоснабжения, мм	сущ: 90 пр: 110
2	Статус объекта	сущ: Существующий пр: Планируемый к размещению
3	Расстояние до ближайшей точки подключения, км	сущ: 0,100 км пр: Расположен на участке
Водоотведение		
№	Наименование характеристики	Описание
1	Диаметр трубы водоотведения, мм	сущ: 250 пр: 150
2	Статус объекта	сущ: Планируемый к реконструкции пр: Планируемый к размещению
3	Расстояние до ближайшей точки подключения, км	сущ: 0,019 км пр: Расположен на участке
Отопление (объекты)		
№	Наименование характеристики	Описание
1	Мощность ближайшего объекта теплоснабжения, Гкал/час (Котельная, ЦТП)	н/д
2	Статус объекта	Существующий
3	Расстояние до ближайшей точки подключения, км	0,244
Отопление (сети)		
№	Наименование характеристики	Описание

№	Наименование характеристики	Описание
1	Диаметр трубы теплоснабжения, мм	сущ: 219 пр: 108
2	Статус объекта	сущ: Существующий пр: Планируемый к размещению
3	Расстояние до ближайшей точки подключения, км	сущ: 0,099 км пр: Расположен на участке

При отсутствии данных в колонке заполняется – н/д.

Точки подключения к объектам инженерной инфраструктуры будут уточнены на этапе разработки проектной документации.

Приложение 1. Зона объектов дошкольного, начального и среднего общего образования (ОДЗ 204)

1. Основные виды и параметры разрешенного использования земельных участков и объектов капитального строительства:

Виды использования	Параметры разрешенного использования
Дошкольное, начальное и среднее общее образование	<p>Этажность:</p> <ul style="list-style-type: none"><li>- 1-3 этажа - для объектов дошкольного образования;</li><li>- 1-4 этажа - для иных объектов.</li></ul> <p>Минимальный отступ от дошкольной образовательной организации, общеобразовательной организации до красной линии - 25 м.</p> <p>Минимальный отступ от границ земельных участков до дошкольной образовательной организации, общеобразовательной организации (кроме встроенной, пристроенной, встроенно-пристроенной стороны объекта) - 6 м.</p> <p>Минимальный отступ от границ земельных участков до иных объектов (кроме встроенной, пристроенной, встроенно-пристроенной стороны объекта) - 3 м.</p> <p>Минимальный отступ от границ земельных участков для встроенных, пристроенных, встроенно-пристроенных объектов со стороны пристраиваемого здания - не подлежит установлению.</p> <p>Предельные (минимальные и (или) максимальные) размеры земельных участков не подлежат установлению.</p> <p>Минимальный процент застройки в границах земельного участка - 20.</p> <p>Максимальный процент застройки в границах земельного участка - 50.</p>
Предоставление коммунальных услуг	<p>Этажность - 1-2 этажа.</p> <p>Минимальный отступ от границ земельного участка - 0 м.</p> <p>Минимальный процент застройки в границах земельного участка - 20.</p> <p>Максимальный процент застройки в границах земельного участка - 100.</p> <p>Предельные (минимальные и (или) максимальные) размеры земельных участков не подлежат установлению.</p>

Земельные участки (территории) общего пользования	Предельные (минимальные и (или) максимальные) параметры не подлежат установлению.
---	---

2. Условно разрешенные виды и параметры использования земельных участков и объектов капитального строительства: нет.

3. Вспомогательные виды и параметры разрешенного использования земельных участков и объектов капитального строительства:

Виды использования	Параметры разрешенного использования
Предоставление коммунальных услуг	Этажность - 1-2 этажа. Минимальный отступ от границ земельного участка - не устанавливается. Максимальный процент застройки в границах земельного участка - не устанавливается. Предельные (минимальные и (или) максимальные) размеры земельных участков не подлежат установлению.
Земельные участки (территории) общего пользования	Предельные (минимальные и (или) максимальные) параметры не подлежат установлению.