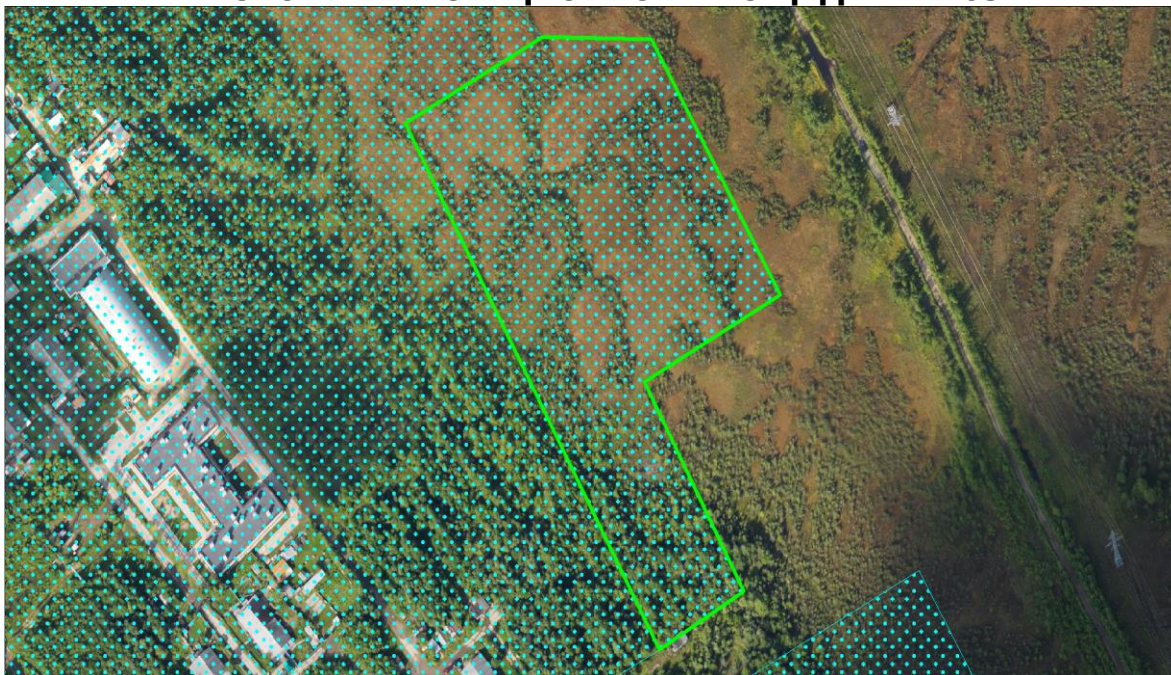


## ПАСПОРТ ИНВЕСТИЦИОННОЙ ПЛОЩАДКИ №165



### Общая информация

№	Наименование характеристики	Описание
1	Наименование объекта	Инвестиционная площадка в сфере развития физической культуры и спорта
2	Местонахождение	г. Нижневартовск, общественный центр "Западный Эмтор"
3	Расстояние от центра города / административного центра	2,6 км
4	Пересечение с земельными участками (форма собственности)	Отсутствуют
5	Условия предоставления земельного участка	-
6	Территориальная зона	Смешанная общественно-деловая зона ОДЗ 209*
7	Координаты расположения инвестиционной площадки	X 4423325,587; Y 946318,510
8	Тип	гринфилд
9	Затраты необходимые для освоения инвестиционной площадки (обеспечение необходимой инфраструктурой), млн рублей	1,4

\*Виды и параметры использования территории указаны в Приложении 1

### Характеристики участка

№	Наименование характеристики	Описание
1	Общая площадь	2,04 га
2	Общая площадь промышленных и складских объектов (застройки)	-
3	Общая площадь земельных участков, находящихся на территории инвестиционной площадки	-
4	Площадь территории с неразграниченной собственностью	2,04 га
5	Функциональная зона	Смешанная общественно-деловая зона, Зона озелененных территорий общего пользования, Зона улично-дорожной сети
6	Расстояние до ближайших жилых домов	64,25 м
7	Пересечение с санитарно-защитными и иными зонами ограничения использования территории	Охранная зона объектов электросетевого хозяйства (вдоль линий электропередачи, вокруг подстанций), Приаэродромная территория

### Транспортная доступность

№	Наименование характеристики	Описание
1	Расстояние до ближайшего населенного пункта (граница)	В границах НП г. Нижневартовск
2	Возможность подъезда к площадке	Нет
3	Расстояние до ближайшей дороги с твердым покрытием, км	сущ: 0,34 км пр: 0,00 км
4	Расстояние до ближайшей ж/д станции, км	3,91
5	Расстояние до аэропорта, км	8,40
6	Расстояние до речного порта, км	4,78

### Инженерная инфраструктура

№	Наименование характеристики	Описание
Электроснабжение (объекты)		
№	Наименование характеристики	Описание
1	Мощность ближайшего объекта электроснабжения, МВа	сущ: 0 пр: 2
2	Наименование объекта	сущ: КТПН-34/х пр: ТП
3	Статус объекта	сущ: Существующий пр: Планируемый к размещению
4	Расстояние до ближайшей точки подключения (трансформаторная подстанция), км	сущ: 0,64 км пр: 0,01 км
Электроснабжение (сети)		
№	Наименование характеристики	Описание
1	Напряжение, кВ	сущ: 10 кВ

№	Наименование характеристики	Описание
		пр: 10 кВ
2	Статус объекта	сущ: Существующий пр: Планируемый к размещению
3	Расстояние до ближайшей точки подключения (ЛЭП 10(6) кВ, км	сущ: 0,08 км пр: 0,00 км
Газоснабжение		
№	Наименование характеристики	Описание
1	Диаметр трубы газопровода, мм	530
2	Категория	I (Высокое, св. 0,6 до 1,2 МПа включительно (для СУГ до 1,6 МПа включительно))
3	Статус объекта	Существующий
4	Расстояние до ближайшей точки подключения, км	0,07
Водоснабжение		
№	Наименование характеристики	Описание
1	Диаметр трубы водоснабжения, мм	сущ: 400 пр: 400
2	Статус объекта	сущ: Планируемый к реконструкции пр: Планируемый к размещению
3	Расстояние до ближайшей точки подключения, км	сущ: 0,06 км пр: 0,01 км
Водоотведение		
№	Наименование характеристики	Описание
1	Диаметр трубы водоотведения, мм	сущ: 200 пр: 160
2	Статус объекта	сущ: Существующий пр: Планируемый к размещению
3	Расстояние до ближайшей точки подключения, км	сущ: 0,37 км пр: 0,00 км
Отопление (объекты)		
№	Наименование характеристики	Описание
1	Мощность ближайшего объекта теплоснабжения, Гкал/час (Котельная, ЦТП)	0
2	Статус объекта	Существующий
3	Расстояние до ближайшей точки подключения, км	0,59
Отопление (сети)		
№	Наименование характеристики	Описание
1	Диаметр трубы теплоснабжения, мм	сущ: 273 пр: 108
2	Статус объекта	сущ: Существующий пр: Планируемый к размещению
3	Расстояние до ближайшей точки подключения, км	сущ: 0,60 км пр: 0,01 км

При отсутствии данных в колонке заполняется – н/д.

Приложение 1. Смешанная общественно-деловая зона ОДЗ 209

1. Основные виды и параметры разрешенного использования земельных участков и объектов капитального строительства:

Виды использования	Параметры разрешенного использования
<p>Государственное управление.                      Деловое управление.                      Банковская и страховая деятельность.                      Объекты торговли (торговые центры, торгово-развлекательные центры (комплексы).                      Магазины.                      Общественное питание.                      Гостиничное обслуживание</p>	<p>Этажность - до 8 этажей.                      Максимальный процент застройки в границах земельного участка - 50.                      Предельные (минимальные и (или) максимальные) размеры земельных участков не подлежат установлению.                      Минимальный отступ от границ земельных участков - 3 м.</p>
<p>Бытовое обслуживание.                      Амбулаторное ветеринарное обслуживание</p>	<p>Этажность - до 3 этажей.                      Максимальный процент застройки в границах земельного участка - 50.                      Предельные (минимальные и (или) максимальные) размеры земельных участков не подлежат установлению.                      Минимальный отступ от границ земельных участков - 3 м.</p>
<p>Рынки</p>	<p>Этажность - до 2 этажей                      Максимальный процент застройки в границах земельного участка - 50.                      Предельные (минимальные и (или) максимальные) размеры земельных участков не подлежат установлению.                      Минимальный отступ от границ земельных участков - 3 м.</p>
<p>Культурное развитие.                      Развлекательные мероприятия.</p>	<p>Этажность - до 5 этажей                      Максимальный процент застройки в границах земельного участка - 50.                      Предельные (минимальные и (или) максимальные) размеры земельных участков не подлежат установлению.                      Минимальный отступ от границ земельных участков - 3 м.</p>
<p>Дома социального обслуживания.</p>	<p>Этажность - до 4 этажей.                      Минимальный отступ от границ земельных участков - 3 м.</p>

<p>Оказание социальной помощи населению. Оказание услуг связи.</p>	<p>Максимальный процент застройки в границах земельного участка - 50. Предельные (минимальные и (или) максимальные) размеры земельных участков не подлежат установлению.</p>
<p>Общежития.</p>	<p>Этажность - от 3 до 8 этажей. Минимальный отступ от красной линии - 5 м. Минимальный отступ от красной линии в условиях реконструкции - 3 м. Минимальный отступ от границ земельных участков - 3 м. Максимальный процент застройки в границах земельного участка - 30. Предельные (минимальные и (или) максимальные) размеры земельных участков не подлежат установлению.</p>
<p>Среднее и высшее профессиональное образование</p>	<p>Этажность: - до 5 этажей - для объектов среднего и высшего профессионального образования; Минимальный отступ от границ земельных участков до объектов - 3 м. Предельные (минимальные и (или) максимальные) размеры земельных участков не подлежат установлению. Максимальный процент застройки в границах земельного участка - 50.</p>
<p>Обеспечение научной деятельности.</p>	<p>Этажность - до 8 этажа. Максимальный процент застройки в границах земельного участка - не подлежит установлению. Предельные (минимальные и (или) максимальные) размеры земельных участков не подлежат установлению. Минимальный отступ от границ земельного участка для объектов капитального строительства - 3 м.</p>
<p>Дошкольное, начальное и среднее образование</p>	<p>Этажность: - до 3 этажей - для объектов дошкольного образования; - до 4 этажей - для иных объектов. Минимальный отступ от дошкольной образовательной организации, общеобразовательной организации до красной линии - 25 м. Минимальный отступ от границ земельных участков до дошкольной образовательной организации, общеобразовательной организации (кроме встроенной, пристроенной, встроено-пристроенной стороны объекта) - 6 м. Минимальный отступ от границ земельных участков до иных объектов (кроме встроенной, пристроенной, встроено-пристроенной стороны объекта) - 3 м. Минимальный отступ от границ земельных участков для встроенных, пристроенных, встроено-пристроенных объектов со</p>

	<p>стороны пристраиваемого здания - не подлежит установлению.          Предельные (минимальные и (или) максимальные) размеры земельных участков не подлежат установлению.          Максимальный процент застройки в границах земельного участка - 50.</p>
Здравоохранение	<p>Этажность - до 5 этажей.          Минимальный отступ от поликлиники до красной линии - 15 м.          Минимальный отступ от больничного корпуса до красной линии - 30 м.          Минимальный отступ от границ земельных участков - 3 м.          Максимальный процент застройки в границах земельного участка - 50.          Предельные (минимальные и (или) максимальные) размеры земельных участков не подлежат установлению.</p>
Обеспечение спортивно-зрелищных мероприятий. Обеспечения занятий спортом в помещениях. Площадки для занятий спортом.	<p>Этажность - до 4 этажей.          Минимальный отступ от зданий спортивных залов до красной линии - 6 м.          Минимальный отступ от границ земельного участка для объектов капитального строительства - 3 м.          Максимальный процент застройки в границах земельного участка - 50.          Предельные (минимальные и (или) максимальные) размеры земельных участков не подлежат установлению.</p>
Обеспечение внутреннего правопорядка	<p>Предельные (минимальные и (или) максимальные) параметры не подлежат установлению.</p>
Предоставление коммунальных услуг.	<p>Этажность - до 2 этажей.          Минимальный отступ от границ земельного участка – 0 м.          Максимальный процент застройки в границах земельного участка - 100.          Предельные (минимальные и (или) максимальные) размеры земельных участков не подлежат установлению.</p>
Административные здания организаций, обеспечивающих предоставление коммунальных услуг.	<p>Этажность - до 5 этажей.          Минимальный отступ от границ земельного участка - 3 м.          Максимальный процент застройки в границах земельного участка - 50.          Предельные (минимальные и (или) максимальные) размеры земельных участков не подлежат установлению.</p>
Служебные гаражи	<p>Этажность - до 5 этажей.          Максимальный процент застройки в границах земельного участка - 50.          Минимальный отступ от границ земельного участка для объектов капитального строительства - 3 м.          Предельные (минимальные и (или) максимальные) размеры</p>

	земельных участков не подлежат установлению.
Земельные участки (территории) общего пользования	Предельные (минимальные и (или) максимальные) параметры не подлежат установлению.

2. Условно разрешенные виды и параметры использования земельных участков и объектов капитального строительства:

Виды использования	Параметры разрешенного использования
Религиозное использование	Этажность - до 5 этажей. Предельные (минимальные и (или) максимальные) проценты застройки в границах земельного участка - 50. Минимальный отступ от границ земельных участков - 3 м. Предельные (минимальные и (или) максимальные) размеры земельных участков не подлежат установлению.
Хранение автотранспорта	Этажность - до 1 этажа. Предельные (минимальные и (или) максимальные) проценты застройки в границах земельного участка - не подлежат установлению. Минимальный отступ от границ земельных участков - не подлежит установлению. Минимальный размер земельных участков - 18 кв. м.
Целлюлозно-бумажная промышленность	Этажность - до 2 этажей. Максимальный процент застройки в границах земельного участка - 60. Минимальный отступ от границ земельного участка для объектов капитального строительства - 3 м. Предельные (минимальные и (или) максимальные) размеры земельных участков не подлежат установлению.

3. Вспомогательные виды и параметры разрешенного использования земельных участков и объектов капитального строительства:

Виды использования	Параметры разрешенного использования
Предоставление коммунальных услуг.	Этажность - до 2 этажей. Минимальный отступ от границ земельного участка - не устанавливается. Максимальный процент застройки в границах земельного участка - не устанавливается. Предельные (минимальные и (или) максимальные) размеры земельных участков не подлежат установлению.
Служебные гаражи	Этажность - до 5 этажей. Максимальный процент застройки в границах земельного участка - не устанавливается. Предельные (минимальные и (или) максимальные) размеры земельных участков не подлежат установлению. Минимальный отступ от границ земельного участка для объектов капитального строительства - 3 м.
Земельные участки (территории) общего пользования	Предельные (минимальные и (или) максимальные) параметры не подлежат установлению.