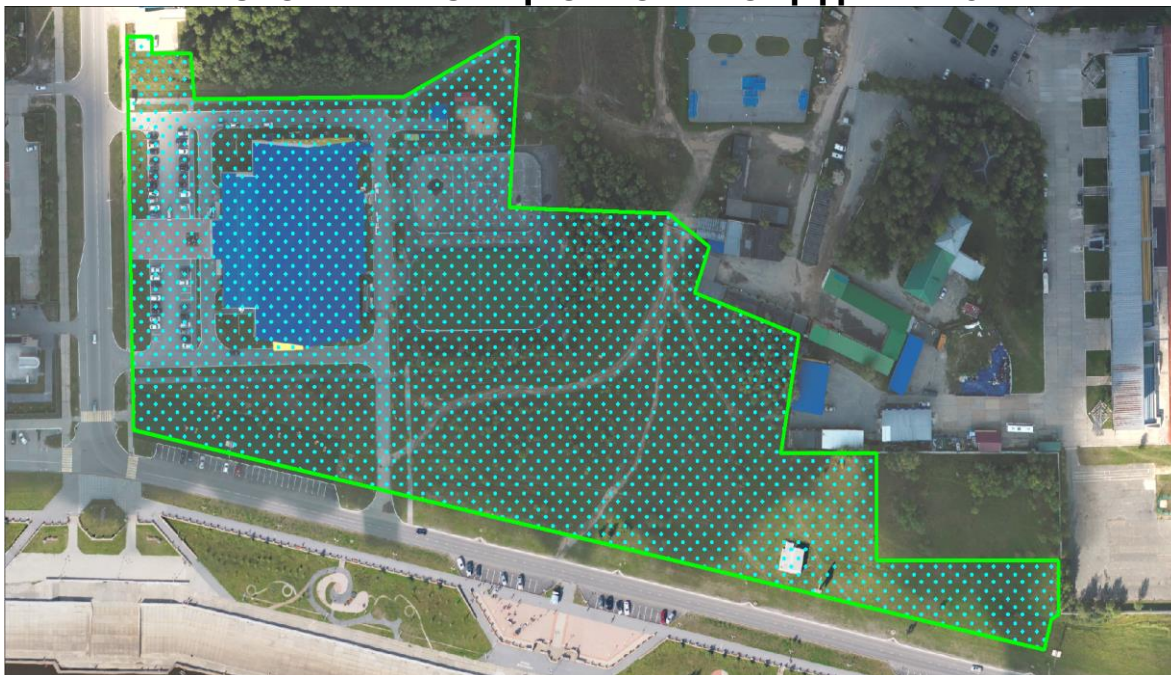


## ПАСПОРТ ИНВЕСТИЦИОННОЙ ПЛОЩАДКИ №164



### Общая информация

№	Наименование характеристики	Описание
1	Наименование объекта	Инвестиционная площадка в сфере развития физической культуры и спорта
2	Местонахождение	Ханты-Мансийский автономный округ -Югра, город Нижневартовск, квартал "С"
3	Расстояние от центра города / административного центра	1,8 км
4	Пересечение с земельными участками (форма собственности)	86:11:0103001:474 (муниципальная)
5	Условия предоставления земельного участка	-
6	Территориальная зона	Зона объектов физической культуры и массового спорта РЗ 604*
7	Координаты расположения инвестиционной площадки	X 4419397,212; Y 947422,715
8	Тип	браунфилд
9	Затраты необходимые для освоения инвестиционной площадки (обеспечение необходимой инфраструктурой), млн рублей	-

\*Виды и параметры использования территории указаны в Приложении 1

### Характеристики участка

№	Наименование характеристики	Описание
1	Общая площадь	4,16 га
2	Общая площадь промышленных и складских объектов (застройки)	0,08 га
3	Общая площадь земельных участков, находящихся на территории инвестиционной площадки	2,61 га
4	Площадь территории с неразграниченной собственностью	1,55 га
5	Функциональная зона	Зона улично-дорожной сети, Зона объектов торговли и общественного питания, Зона объектов физической культуры и массового спорта
6	Расстояние до ближайших жилых домов	68,42 м
7	Пересечение с санитарно-защитными и иными зонами ограничения использования территории	Санитарно-защитная зона предприятий, сооружений и иных объектов, Водоохранная зона, Охранная зона тепловых сетей, Охранная зона объектов электросетевого хозяйства (вдоль линий электропередачи, вокруг подстанций), Приаэродромная территория

### Транспортная доступность

№	Наименование характеристики	Описание
1	Расстояние до ближайшего населенного пункта (граница)	В границах НП г. Нижневартовск
2	Возможность подъезда к площадке	Да
3	Расстояние до ближайшей дороги с твердым покрытием, км	0,01
4	Расстояние до ближайшей ж/д станции, км	3,61
5	Расстояние до аэропорта, км	4,41
6	Расстояние до речного порта, км	0,71

### Инженерная инфраструктура

№	Наименование характеристики	Описание
Электроснабжение (объекты)		
№	Наименование характеристики	Описание
1	Мощность ближайшего объекта электроснабжения, МВа	1,26
2	Наименование объекта	ТП-9/21
3	Статус объекта	Существующий

№	Наименование характеристики	Описание
4	Расстояние до ближайшей точки подключения (трансформаторная подстанция), км	0,06
<b>Электроснабжение (сети)</b>		
№	Наименование характеристики	Описание
1	Напряжение, кВ	10 кВ
2	Статус объекта	Существующий
3	Расстояние до ближайшей точки подключения (ЛЭП 10(6) кВ, км	Расположен на участке
<b>Газоснабжение</b>		
№	Наименование характеристики	Описание
1	Диаметр трубы газопровода, мм	219
2	Категория	III (Среднее, св. 0,1 до 0,3 МПа включительно)
3	Статус объекта	Существующий
4	Расстояние до ближайшей точки подключения, км	0,19
<b>Водоснабжение</b>		
№	Наименование характеристики	Описание
1	Диаметр трубы водоснабжения, мм	225
2	Статус объекта	Существующий
3	Расстояние до ближайшей точки подключения, км	Расположен на участке
<b>Водоотведение</b>		
№	Наименование характеристики	Описание
1	Диаметр трубы водоотведения, мм	75
2	Статус объекта	Существующий
3	Расстояние до ближайшей точки подключения, км	Расположен на участке
<b>Отопление (объекты)</b>		
№	Наименование характеристики	Описание
1	Мощность ближайшего объекта теплоснабжения, Гкал/час (Котельная, ЦТП)	0
2	Статус объекта	Существующий
3	Расстояние до ближайшей точки подключения, км	0,25
<b>Отопление (сети)</b>		
№	Наименование характеристики	Описание
1	Диаметр трубы теплоснабжения, мм	1020
2	Статус объекта	Существующий
3	Расстояние до ближайшей точки подключения, км	Расположен на участке

При отсутствии данных в колонке заполняется – н/д.

Приложение 1. Зона объектов физической культуры и массового спорта РЗ 604

1. Основные виды и параметры разрешенного использования земельных участков и объектов капитального строительства:

Виды использования	Параметры разрешенного использования
Обеспечение спортивно-зрелищных мероприятий. Обеспечение занятий спортом в помещениях	Этажность - до 4 этажей. Минимальный отступ от зданий спортивных залов до красной линии - 6 м. Минимальный отступ от границ земельных участков - 3 м. Максимальный процент застройки в границах земельного участка - 50. Предельные (минимальные и (или) максимальные) размеры земельных участков не подлежат установлению.
Площадки для занятий спортом.	Этажность - до 2 этажей. Максимальный процент застройки в границах земельного участка - 40. Минимальный отступ от границ земельных участков - 3 м. Предельные (минимальные и (или) максимальные) размеры земельных участков не подлежат установлению.
Оборудованные площадки для занятий спортом	Этажность - до 2 этажей. Минимальный отступ от границ земельного участка для объектов капитального строительства - 3 м. Максимальный процент застройки в границах земельного участка - 50. Предельные (минимальные и (или) максимальные) размеры земельных участков не подлежат установлению.
Водный спорт	Предельные (минимальные и (или) максимальные) параметры не подлежат установлению.
Авиационный спорт	Предельные (минимальные и (или) максимальные) параметры не подлежат установлению.
Выставочно-ярмарочная деятельность	Предельные (минимальные и (или) максимальные) параметры не подлежат установлению.
Общежития	Этажность - от 2 до 8 этажей. Минимальный отступ от красной линии - 5 м. Минимальный отступ от красной линии в условиях реконструкции - 3 м. Минимальный отступ от границ земельных участков - 3 м. Максимальный процент застройки в границах земельного участка - 30. Предельные (минимальные и (или) максимальные) размеры земельных участков не подлежат установлению.

Гостиничное обслуживание	Этажность - до 4 этажей. Максимальный процент застройки в границах земельного участка - 50. Предельные (минимальные и (или) максимальные) размеры земельных участков не подлежат установлению. Минимальный отступ от границ земельного участка для объектов капитального строительства - 3 м.
Поля для гольфа или конных прогулок	Этажность - до 4 этажей. Минимальный отступ от зданий до красной линии - 6 м. Минимальный отступ от границ земельных участков - 3 м. Максимальный процент застройки в границах земельного участка - 50. Предельные (минимальные и (или) максимальные) размеры земельных участков не подлежат установлению.
Предоставление коммунальных услуг.	Этажность - до 2 этажей. Минимальный отступ от границ земельного участка – 0 м. Максимальный процент застройки в границах земельного участка - 100. Предельные (минимальные и (или) максимальные) размеры земельных участков не подлежат установлению.
Земельные участки (территории) общего пользования	Предельные (минимальные и (или) максимальные) параметры не подлежат установлению.

2. Условно разрешенные виды и параметры использования земельных участков и объектов капитального строительства:

Виды использования	Параметры разрешенного использования
Бытовое обслуживание	Этажность - до 2 этажей. Общая площадь помещений - до 1000 кв. м. Максимальный процент застройки в границах земельного участка - 50. Минимальный отступ от границ земельных участков - 3 м. Предельные (минимальные и (или) максимальные) размеры земельных участков не подлежат установлению.
Магазины. Общественное питание	Этажность - до 2 этажей. Общая площадь помещений - не должна превышать общую площадь помещений спортивного назначения. Максимальный процент застройки в границах земельного участка - 50. Минимальный отступ от границ земельных участков - 3 м. Предельные (минимальные и (или) максимальные) размеры земельных участков не подлежат установлению.

Развлекательные мероприятия	Этажность - до 5 этажей. Максимальный процент застройки в границах земельного участка - 50. Минимальный отступ от границ земельных участков - 3 м. Предельные (минимальные и (или) максимальные) размеры земельных участков не подлежат установлению.
Хранение автотранспорта	Этажность - 1 этаж. Предельные (минимальные и (или) максимальные) проценты застройки в границах земельного участка - не подлежат установлению. Минимальный отступ от границ земельных участков - не подлежит установлению. Минимальный размер земельных участков - 18 кв. м.
Государственное управление.	Этажность - до 4 этажей. Минимальный отступ от границ земельных участков - 3 м. Максимальный процент застройки в границах земельного участка - 50. Предельные (минимальные и (или) максимальные) размеры земельных участков не подлежат установлению.

3. Вспомогательные виды и параметры разрешенного использования земельных участков и объектов капитального строительства:

Виды использования	Параметры разрешенного использования
Предоставление коммунальных услуг	Этажность - до 2 этажей. Минимальный отступ от границ земельного участка - не устанавливается. Максимальный процент застройки в границах земельного участка - не устанавливается. Предельные (минимальные и (или) максимальные) размеры земельных участков не подлежат установлению.
Служебные гаражи	Этажность - до 2 этажей. Максимальный процент застройки в границах земельного участка - не устанавливается. Минимальный отступ от границ земельного участка для объектов капитального строительства - 3 м. Предельные (минимальные и (или) максимальные) размеры земельных участков не подлежат установлению.
Хранение автотранспорта	Этажность - 1 этаж. Предельные (минимальные и (или) максимальные) проценты застройки в границах земельного участка - не подлежат установлению. Минимальный отступ от границ земельных участков - 1 м. Предельные (минимальные и (или) максимальные) размеры

	земельных участков не подлежат установлению.
Земельные участки (территории) общего пользования	Предельные (минимальные и (или) максимальные) параметры не подлежат установлению.