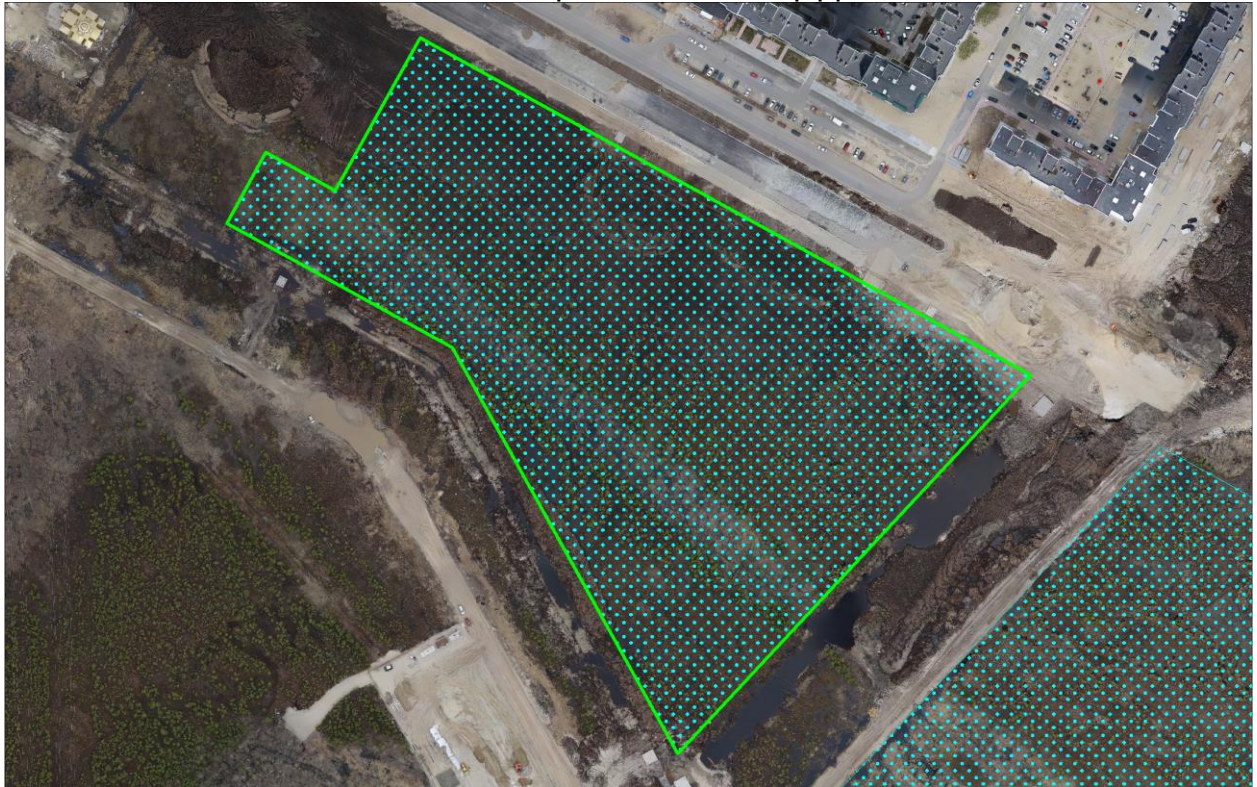


ПАСПОРТ ИНВЕСТИЦИОННОЙ ПЛОЩАДКИ №80



Общая информация

№	Наименование характеристики	Описание
1	Наименование объекта	Инвестиционная площадка для размещения многофункционального комплекса на 5 000 зрителей в квартале 27 города Нижневартовска
2	Местонахождение	Ханты-Мансийский автономный округ - Югра, г. Нижневартовск, Восточный планировочный район (IV очередь строительства), квартал 27
3	Расстояние от центра города / административного центра	3,2 км
4	Пересечение с земельными участками (форма собственности)	86:11:0501001:1714 (н/д)
5	Территориальная зона	Зона объектов физической культуры и массового спорта (РЗ 604)
6	Координаты расположения инвестиционной площадки	X 4422690,009; Y 946888,455
7	Тип	Гринфилд

Характеристики участка

№	Наименование характеристики	Описание
1	Общая площадь	5,55 га

№	Наименование характеристики	Описание
2	Общая площадь существующих объектов капитального строительства (застройки)	-
3	Площадь свободная от застройки	5,55 га
4	Расстояние до ближайших жилых домов	74,46 м
5	Общая площадь промышленных и складских объектов (застройки)	-
6	Общая площадь земельных участков, находящихся на территории инвестиционной площадки	5,55 га
7	Площадь территории с неразграниченной собственностью	-
8	Функциональная зона	Общественно-деловые зоны
9	Пересечение с санитарно-защитными и иными зонами ограничения использования территории (ограничения использования участка)	Приаэродромная территория, охранный зона объектов электросетевого хозяйства (вдоль линий электропередачи, вокруг подстанций)
10	Кадастровая стоимость 1 кв.м, руб.	6905.68

Транспортная доступность

№	Наименование характеристики	Описание
1	Расстояние до ближайшего населенного пункта (граница)	В границах г. Нижневартовск
2	Возможность подъезда к площадке (примыкания к автодороге)	Да
3	Расстояние до ближайшей дороги с твердым покрытием, км	0,032
4	Расстояние до ближайшей ж/д станции, км	3,025
5	Расстояние до аэропорта, км	7,410
6	Расстояние до речного порта, км	3,916

Инженерная инфраструктура

№	Наименование характеристики	Описание
Электроснабжение (объекты)		
№	Наименование характеристики	Описание
1	Мощность ближайшего объекта электроснабжения, МВа	сущ: 2 пр: 0,8
2	Наименование объекта	сущ: БКТП-26/3 пр: ТП
3	Статус объекта	сущ: Существующий пр: Планируемый к размещению

№	Наименование характеристики	Описание
4	Расстояние до ближайшей точки подключения (трансформаторная подстанция), км	сущ: 0,173 км пр: Расположен на участке
Электроснабжение (сети)		
№	Наименование характеристики	Описание
1	Напряжение, кВ	сущ: 10 кВ пр: 10 кВ
2	Статус объекта	сущ: Существующий пр: Планируемый к размещению
3	Расстояние до ближайшей точки подключения (ЛЭП 10(6) кВ, км	сущ: 0,170 км пр: Расположен на участке
Газоснабжение		
№	Наименование характеристики	Описание
1	Диаметр трубы газопровода, мм	159
2	Категория	I (Высокое, св. 0,6 до 1,2 МПа включительно (для СУГ до 1,6 МПа включительно))
3	Статус объекта	Существующий
4	Расстояние до ближайшей точки подключения, км	0,065
Водоснабжение		
№	Наименование характеристики	Описание
1	Диаметр трубы водоснабжения, мм	400
2	Статус объекта	Существующий
3	Расстояние до ближайшей точки подключения, км	0,011
Водоотведение		
№	Наименование характеристики	Описание
1	Диаметр трубы водоотведения, мм	сущ: 400 пр: 160
2	Статус объекта	сущ: Существующий пр: Планируемый к размещению
3	Расстояние до ближайшей точки подключения, км	сущ: 0,060 км пр: Расположен на участке
Отопление (объекты)		
№	Наименование характеристики	Описание
1	Мощность ближайшего объекта теплоснабжения, Гкал/час (Котельная, ЦТП)	сущ: пр: 68,8
2	Статус объекта	сущ: Существующий пр: Планируемый к размещению
3	Расстояние до ближайшей точки подключения, км	сущ: 0,565 км пр: 0,113 км
Отопление (сети)		
№	Наименование характеристики	Описание

№	Наименование характеристики	Описание
1	Диаметр трубы теплоснабжения, мм	426
2	Статус объекта	Существующий
3	Расстояние до ближайшей точки подключения, км	0,004

При отсутствии данных в колонке заполняется – н/д.

Точки подключения к объектам инженерной инфраструктуры будут уточнены на этапе разработки проектной документации.

Приложение 1. Зона объектов физической культуры и массового спорта (РЗ 604)

1. Основные виды и параметры разрешенного использования земельных участков и объектов капитального строительства:

Виды использования	Параметры разрешенного использования
Обеспечение спортивно-зрелищных мероприятий Обеспечение занятий спортом в помещениях	Этажность - 1-4 этажа. Минимальный отступ от зданий спортивных залов до красной линии - 6 м. Минимальный отступ от границ земельных участков - 3 м. Минимальный процент застройки в границах земельного участка - 20. Максимальный процент застройки в границах земельного участка - 50. Предельные (минимальные и (или) максимальные) размеры земельных участков не подлежат установлению.
Площадки для занятий спортом	Этажность - 1-2 этажа. Минимальный процент застройки в границах земельного участка - 20. Максимальный процент застройки в границах земельного участка - 40. Минимальный отступ от границ земельных участков - 3 м. Предельные (минимальные и (или) максимальные) размеры земельных участков не подлежат установлению.
Оборудованные площадки для занятий спортом	Этажность - 1-2 этажа. Минимальный отступ от границ земельного участка для объектов капитального строительства - 3 м. Минимальный процент застройки в границах земельного участка - 20. Максимальный процент застройки в границах земельного участка - 50. Предельные (минимальные и (или) максимальные) размеры земельных участков не подлежат установлению.
Водный спорт	Предельные (минимальные и (или) максимальные) параметры не подлежат установлению.
Авиационный спорт	Предельные (минимальные и (или) максимальные) параметры не подлежат

	установлению.
Выставочно-ярмарочная деятельность	Предельные (минимальные и (или) максимальные) параметры не подлежат установлению.
Общежития	<p>Этажность - 2-8 этажей.</p> <p>Минимальный отступ от красной линии - 5 м.</p> <p>Минимальный отступ от красной линии в условиях реконструкции - 3 м.</p> <p>Минимальный отступ от границ земельных участков - 3 м.</p> <p>Минимальный процент застройки в границах земельного участка - 20.</p> <p>Максимальный процент застройки в границах земельного участка - 30.</p> <p>Предельные (минимальные и (или) максимальные) размеры земельных участков не подлежат установлению.</p>
Гостиничное обслуживание	<p>Этажность - 1-4 этажа.</p> <p>Минимальный процент застройки в границах земельного участка - 20.</p> <p>Максимальный процент застройки в границах земельного участка - 50.</p> <p>Предельные (минимальные и (или) максимальные) размеры земельных участков не подлежат установлению.</p> <p>Минимальный отступ от границ земельного участка для объектов капитального строительства - 3 м.</p>
Поля для гольфа или конных прогулок	<p>Этажность - 1-4 этажа.</p> <p>Минимальный отступ от зданий до красной линии - 6 м.</p> <p>Минимальный отступ от границ земельных участков - 3 м.</p> <p>Минимальный процент застройки в границах земельного участка - 20.</p> <p>Максимальный процент застройки в границах земельного участка - 50.</p> <p>Предельные (минимальные и (или) максимальные) размеры земельных участков не подлежат установлению.</p>
Предоставление коммунальных услуг	<p>Этажность - 1-2 этажа.</p> <p>Минимальный отступ от границ земельного участка - 0 м.</p> <p>Минимальный процент застройки в границах земельного участка - 20.</p>

	<p>Максимальный процент застройки в границах земельного участка - 100.</p> <p>Предельные (минимальные и (или) максимальные) размеры земельных участков не подлежат установлению.</p>
<p>Деловое управление Банковская и страховая деятельность Магазины Общественное питание</p>	<p>Этажность - 1-3 этажа.</p> <p>Минимальный процент застройки в границах земельного участка - 20.</p> <p>Максимальный процент застройки в границах земельного участка - 50.</p> <p>Минимальный отступ от границ земельного участка - 3 м.</p> <p>Предельные (минимальные и (или) максимальные) размеры земельных участков не подлежат установлению.</p>
<p>Земельные участки (территории) общего пользования</p>	<p>Предельные (минимальные и (или) максимальные) параметры не подлежат установлению.</p>

2. Условно разрешенные виды и параметры использования земельных участков и объектов капитального строительства:

Виды использования	Параметры разрешенного использования
<p>Бытовое обслуживание</p>	<p>Этажность - 1-2 этажа.</p> <p>Общая площадь помещений - до 1000 кв. м.</p> <p>Минимальный процент застройки в границах земельного участка - 20.</p> <p>Максимальный процент застройки в границах земельного участка - 50.</p> <p>Минимальный отступ от границ земельных участков - 3 м.</p> <p>Предельные (минимальные и (или) максимальные) размеры земельных участков не подлежат установлению.</p>
<p>Магазины Общественное питание</p>	<p>Этажность - 1-2 этажа.</p> <p>Общая площадь помещений - не должна превышать общую площадь помещений спортивного назначения.</p> <p>Минимальный процент застройки в границах земельного участка - 20.</p> <p>Максимальный процент застройки в границах земельного участка - 50.</p> <p>Минимальный отступ от границ земельных участков - 3 м.</p> <p>Предельные (минимальные и (или)</p>

	максимальные) размеры земельных участков не подлежат установлению.
Развлекательные мероприятия	Этажность - 1-5 этажей. Минимальный процент застройки в границах земельного участка - 20. Максимальный процент застройки в границах земельного участка - 50. Минимальный отступ от границ земельных участков - 3 м. Предельные (минимальные и (или) максимальные) размеры земельных участков не подлежат установлению.
Хранение автотранспорта	Этажность - 1 этаж. Минимальный процент застройки в границах земельного участка - 20. Максимальный процент застройки в границах земельного участка - не подлежит установлению. Минимальный отступ от границ земельных участков - не подлежит установлению. Минимальный размер земельных участков - 18 кв. м.
Государственное управление	Этажность - 1-4 этажей. Минимальный отступ от границ земельных участков - 3 м. Минимальный процент застройки в границах земельного участка - 20. Максимальный процент застройки в границах земельного участка - 50. Предельные (минимальные и (или) максимальные) размеры земельных участков не подлежат установлению.

3. Вспомогательные виды и параметры разрешенного использования земельных участков и объектов капитального строительства:

Виды использования	Параметры разрешенного использования
Предоставление коммунальных услуг	Этажность - 1-2 этажа. Минимальный отступ от границ земельного участка - не устанавливается. Максимальный процент застройки в границах земельного участка - не устанавливается. Предельные (минимальные и (или) максимальные) размеры земельных участков не подлежат установлению.

Служебные гаражи	Этажность - 1-2 этажа. Максимальный процент застройки в границах земельного участка - не устанавливается. Минимальный отступ от границ земельного участка для объектов капитального строительства - 3 м. Предельные (минимальные и (или) максимальные) размеры земельных участков не подлежат установлению.
Хранение автотранспорта	Этажность - 1 этаж. Предельные (минимальные и (или) максимальные) проценты застройки в границах земельного участка - не подлежат установлению. Минимальный отступ от границ земельных участков - 1 м. Предельные (минимальные и (или) максимальные) размеры земельных участков не подлежат установлению.
Земельные участки (территории) общего пользования	Предельные (минимальные и (или) максимальные) параметры не подлежат установлению.