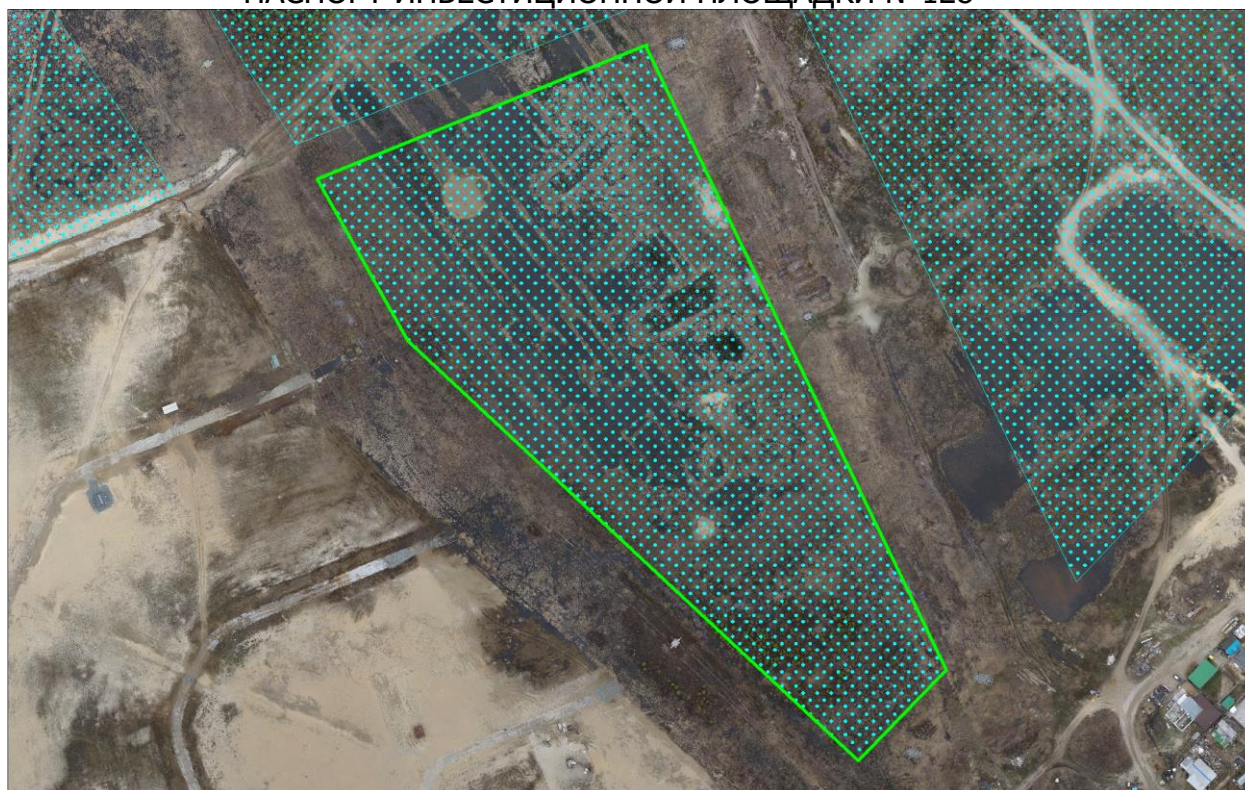


ПАСПОРТ ИНВЕСТИЦИОННОЙ ПЛОЩАДКИ №128



Общая информация

№	Наименование характеристики	Описание
1	Наименование объекта	Инвестиционная площадка для размещения паркинга
2	Местонахождение	Ханты-Мансийский автономный округ - Югра, г. Нижневартовск, старая часть города, 8П микрорайон
3	Расстояние от центра города / административного центра	6,4 км
4	Пересечение с земельными участками (форма собственности)	86:11:0501010:233 (н/д)
5	Территориальная зона	Зона объектов автомобильного транспорта (ТЗ 502)
6	Координаты расположения инвестиционной площадки	X 4424777,776; Y 944298,230
7	Тип	Гринфилд

Характеристики участка

№	Наименование характеристики	Описание
1	Общая площадь	4,75 га
2	Общая площадь существующих объектов капитального строительства (застройки)	-
3	Площадь свободная от застройки	4,75 га
4	Расстояние до ближайших жилых домов	130,84 м

№	Наименование характеристики	Описание
5	Общая площадь промышленных и складских объектов (застройки)	-
6	Общая площадь земельных участков, находящихся на территории инвестиционной площадки	4,75 га
7	Площадь территории с неразграниченной собственностью	-
8	Функциональная зона	Зона транспортной инфраструктуры
9	Пересечение с санитарно-защитными и иными зонами ограничения использования территории (ограничения использования участка)	Зона подтопления, приаэродромная территория, Охранная зона объектов электросетевого хозяйства (вдоль линий электропередачи, вокруг подстанций), санитарный разрыв от сооружений для хранения легкового автотранспорта до объектов застройки
10	Кадастровая стоимость 1 кв.м, руб.	2572.09

Транспортная доступность

№	Наименование характеристики	Описание
1	Расстояние до ближайшего населенного пункта (граница)	В границах г. Нижневартовск
2	Возможность подъезда к площадке (примыкания к автодороге)	Да
3	Расстояние до ближайшей дороги с твердым покрытием, км	сущ: 0,199 км пр: 0,006 км
4	Расстояние до ближайшей ж/д станции, км	6,226
5	Расстояние до аэропорта, км	10,538
6	Расстояние до речного порта, км	6,684

Инженерная инфраструктура

№	Наименование характеристики	Описание
Электроснабжение (объекты)		
№	Наименование характеристики	Описание
1	Мощность ближайшего объекта электроснабжения, МВа	сущ: 0,5 пр: 2
2	Наименование объекта	сущ: БКТП-8П/1 пр: ТП
3	Статус объекта	сущ: Существующий пр: Планируемый к размещению
4	Расстояние до ближайшей точки	сущ: 0,173 км

№	Наименование характеристики	Описание
	подключения (трансформаторная подстанция), км	пр: Расположен на участке
Электроснабжение (сети)		
№	Наименование характеристики	Описание
1	Напряжение, кВ	сущ: 10 кВ пр: 10 кВ
2	Статус объекта	сущ: Существующий пр: Планируемый к размещению
3	Расстояние до ближайшей точки подключения (ЛЭП 10(6) кВ, км	сущ: 0,014 км пр: Расположен на участке
Газоснабжение		
№	Наименование характеристики	Описание
1	Диаметр трубы газопровода, мм	530
2	Категория	I (Высокое, св. 0,6 до 1,2 МПа включительно (для СУГ до 1,6 МПа включительно))
3	Статус объекта	Существующий
4	Расстояние до ближайшей точки подключения, км	0,007
Водоснабжение		
№	Наименование характеристики	Описание
1	Диаметр трубы водоснабжения, мм	400
2	Статус объекта	Планируемый к реконструкции
3	Расстояние до ближайшей точки подключения, км	Расположен на участке
Водоотведение		
№	Наименование характеристики	Описание
1	Диаметр трубы водоотведения, мм	сущ: 219 пр: 150
2	Статус объекта	сущ: Существующий пр: Планируемый к размещению
3	Расстояние до ближайшей точки подключения, км	сущ: 0,230 км пр: 0,003 км
Отопление (объекты)		
№	Наименование характеристики	Описание
1	Мощность ближайшего объекта теплоснабжения, Гкал/час (Котельная, ЦТП)	н/д
2	Статус объекта	Существующий
3	Расстояние до ближайшей точки подключения, км	0,341
Отопление (сети)		
№	Наименование характеристики	Описание
1	Диаметр трубы теплоснабжения, мм	76

№	Наименование характеристики	Описание
2	Статус объекта	Существующий
3	Расстояние до ближайшей точки подключения, км	0,278

При отсутствии данных в колонке заполняется – н/д.

Точки подключения к объектам инженерной инфраструктуры будут уточнены на этапе разработки проектной документации.

Приложение 1. Зона объектов автомобильного транспорта (ТЗ 502)

1. Основные виды и параметры разрешенного использования земельных участков и объектов капитального строительства:

Виды использования	Параметры разрешенного использования
Служебные гаражи	Этажность - 1-5 этажей. Минимальный отступ от границ земельных участков для объектов капитального строительства - 3 м. Минимальный процент застройки в границах земельного участка - 20. Максимальный процент застройки в границах земельного участка - 50. Предельные (минимальные и (или) максимальные) размеры земельных участков не подлежат установлению.
Объекты дорожного сервиса	Этажность - 1-4 этажа. Минимальный отступ от границ земельных участков - 3 м. Минимальный процент застройки в границах земельного участка - 20. Максимальный процент застройки в границах земельного участка - 50. Предельные (минимальные и (или) максимальные) размеры земельных участков не подлежат установлению.
Автомобильный транспорт Трубопроводный транспорт	Предельные (минимальные и (или) максимальные) параметры не подлежат установлению.
Хранение автотранспорта	Этажность - 1-10 этажей. Предельные (минимальные и (или) максимальные) проценты застройки в границах земельного участка - не подлежат установлению. Минимальный отступ от границ земельных участков - не подлежит установлению. Минимальный размер земельных участков - 18 кв. м.
Предоставление коммунальных услуг	Этажность - 1-2 этажа. Минимальный отступ от границ земельного участка - 0 м. Минимальный процент застройки в границах земельного участка - 20. Максимальный процент застройки в границах

	<p>земельного участка - 100. Предельные (минимальные и (или) максимальные) размеры земельных участков не подлежат установлению.</p>
<p>Оборудованные площадки для занятий спортом</p>	<p>Этажность - 1-3 этажа. Минимальный отступ от границ земельных участков - 3 м. Минимальный процент застройки в границах земельного участка - 20. Максимальный процент застройки в границах земельного участка - 50. Предельные (минимальные и (или) максимальные) размеры земельных участков не подлежат установлению.</p>
<p>Земельные участки (территории) общего пользования</p>	<p>Предельные (минимальные и (или) максимальные) параметры не подлежат установлению.</p>

2. Условно разрешенные виды и параметры использования земельных участков и объектов капитального строительства:

Виды использования	Параметры разрешенного использования
<p>Бытовое обслуживание</p>	<p>Этажность - 1-2 этажа. Минимальный отступ от границ земельных участков - 3 м. Минимальный процент застройки в границах земельного участка - 20. Максимальный процент застройки в границах земельного участка - 50. Предельные (минимальные и (или) максимальные) размеры земельных участков не подлежат установлению.</p>
<p>Деловое управление</p>	<p>Этажность - 1-5 этажей. Минимальный отступ от границ земельного участка для объектов капитального строительства - 3 м. Минимальный процент застройки в границах земельного участка - 20. Максимальный процент застройки в границах земельного участка - 50. Предельные (минимальные и (или) максимальные) размеры земельных участков не подлежат установлению.</p>
<p>Склад Складские площадки</p>	<p>Этажность - 1-3 этажа. Минимальный отступ от красной линии - 3 м.</p>

	<p>Минимальный процент застройки в границах земельного участка - 20.</p> <p>Максимальный процент застройки в границах земельного участка - 60.</p> <p>Предельные (минимальные и (или) максимальные) размеры земельных участков не подлежат установлению.</p>
--	--

3. Вспомогательные виды и параметры разрешенного использования земельных участков и объектов капитального строительства:

Виды использования	Параметры разрешенного использования
Склад Складские площадки	<p>Этажность - 1-2 этажа.</p> <p>Минимальный отступ от красной линии - 3 м.</p> <p>Максимальный процент застройки в границах земельного участка - не устанавливается.</p> <p>Предельные (минимальные и (или) максимальные) размеры земельных участков не подлежат установлению.</p>
Предоставление коммунальных услуг	<p>Этажность - 1-2 этажа.</p> <p>Минимальный отступ от границ земельного участка - не устанавливается.</p> <p>Максимальный процент застройки в границах земельного участка - не устанавливается.</p> <p>Предельные (минимальные и (или) максимальные) размеры земельных участков не подлежат установлению.</p>
Земельные участки (территории) общего пользования	<p>Предельные (минимальные и (или) максимальные) параметры не подлежат установлению.</p>