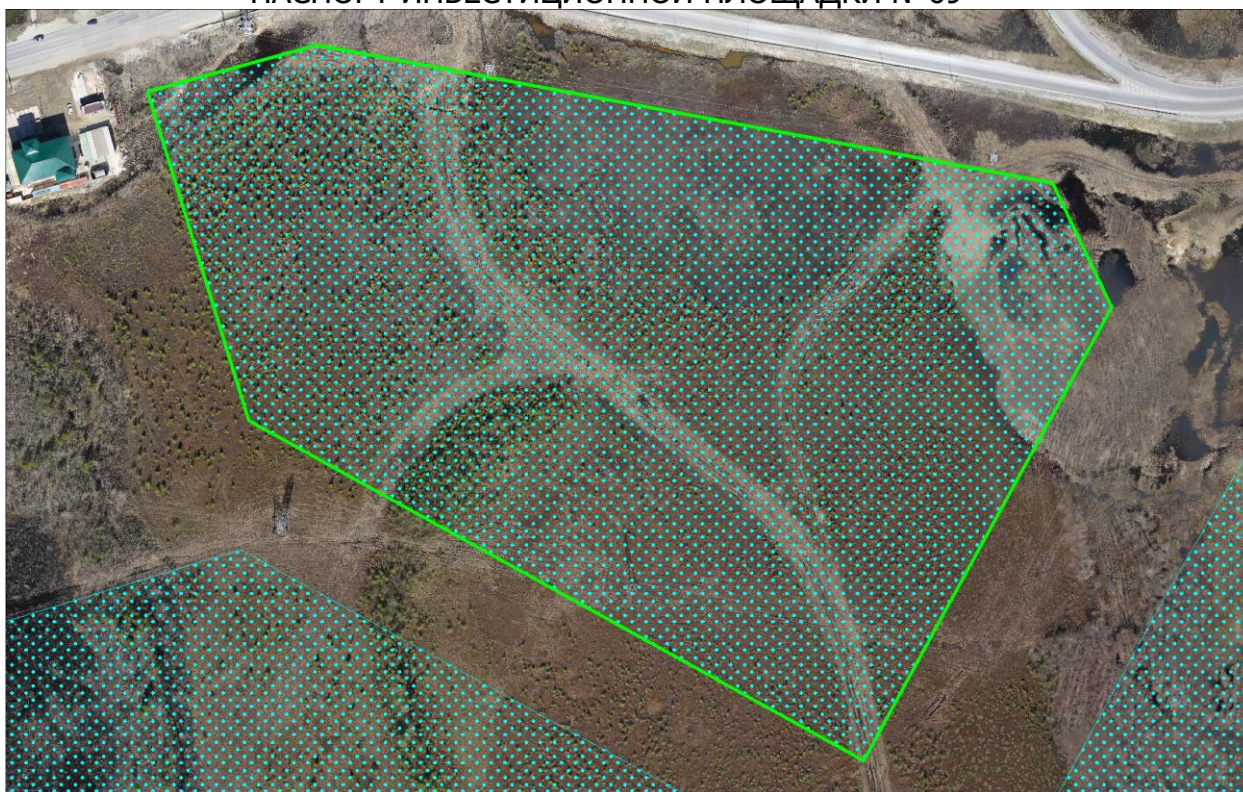


## ПАСПОРТ ИНВЕСТИЦИОННОЙ ПЛОЩАДКИ №69



### Общая информация

№	Наименование характеристики	Описание
1	Наименование объекта	Транспортно-логистический комплекс
2	Местонахождение	Ханты-Мансийский автономный округ - Югра, г. Нижневартовск, ул. Интернациональная, №72
3	Расстояние от центра города / административного центра	4,7 км
4	Пересечение с земельными участками (форма собственности)	86:11:0201001:11630 (н/д)
5	Территориальная зона	Зона объектов автомобильного транспорта (ТЗ 502)
6	Координаты расположения инвестиционной площадки	X 4424521,675; Y 949104,375
7	Тип	Гринфилд

### Характеристики участка

№	Наименование характеристики	Описание
1	Общая площадь	7,56 га
2	Общая площадь существующих объектов капитального строительства (застройки)	-
3	Площадь свободная от застройки	7,56 га
4	Расстояние до ближайших жилых домов	1420,42 м
5	Общая площадь промышленных и	-

№	Наименование характеристики	Описание
	складских объектов (застройки)	
6	Общая площадь земельных участков, находящихся на территории инвестиционной площадки	6,19 га
7	Площадь территории с неразграниченной собственностью	1,37 га
8	Функциональная зона	Производственные зоны, зоны инженерной и транспортной инфраструктур
9	Пересечение с санитарно-защитными и иными зонами ограничения использования территории (ограничения использования участка)	Третий пояс зоны санитарной охраны источника водоснабжения, приаэродромная территория, другие зоны, устанавливаемые в соответствии с законодательством Российской Федерации, охранная зона объектов электросетевого хозяйства (вдоль линий электропередачи, вокруг подстанций), санитарно-защитная зона предприятий, сооружений и иных объектов
10	Кадастровая стоимость 1 кв.м, руб.	2593.87

#### Транспортная доступность

№	Наименование характеристики	Описание
1	Расстояние до ближайшего населенного пункта (граница)	В границах г. Нижневартовск
2	Возможность подъезда к площадке (примыкания к автодороге)	Да
3	Расстояние до ближайшей дороги с твердым покрытием, км	сущ: 0,029 км пр: 0,013 км
4	Расстояние до ближайшей ж/д станции, км	2,505
5	Расстояние до аэропорта, км	8,600
6	Расстояние до речного порта, км	6,050

#### Инженерная инфраструктура

№	Наименование характеристики	Описание
Электроснабжение (объекты)		
№	Наименование характеристики	Описание
1	Мощность ближайшего объекта электроснабжения, МВа	сущ: 0,25 пр:
2	Наименование объекта	сущ: КТПН-24/с

№	Наименование характеристики	Описание
		пр: ТП
3	Статус объекта	сущ: Существующий пр: Планируемый к размещению
4	Расстояние до ближайшей точки подключения (трансформаторная подстанция), км	сущ: 0,075 км пр: Расположен на участке
<b>Электроснабжение (сети)</b>		
№	Наименование характеристики	Описание
1	Напряжение, кВ	10 кВ
2	Статус объекта	Существующий
3	Расстояние до ближайшей точки подключения (ЛЭП 10(6) кВ, км	Расположен на участке
<b>Газоснабжение</b>		
№	Наименование характеристики	Описание
1	Диаметр трубы газопровода, мм	сущ: 160 пр: 530
2	Категория	сущ: III (Среднее, св. 0,1 до 0,3 МПа включительно) пр: I (Высокое, св. 0,6 до 1,2 МПа включительно (для СУГ до 1,6 МПа включительно))
3	Статус объекта	сущ: Существующий пр: Планируемый к размещению
4	Расстояние до ближайшей точки подключения, км	сущ: 0,992 км пр: 0,005 км
<b>Водоснабжение</b>		
№	Наименование характеристики	Описание
1	Диаметр трубы водоснабжения, мм	сущ: 110 пр: 63
2	Статус объекта	сущ: Существующий пр: Планируемый к размещению
3	Расстояние до ближайшей точки подключения, км	сущ: 0,311 км пр: Расположен на участке
<b>Водоотведение</b>		
№	Наименование характеристики	Описание
1	Диаметр трубы водоотведения, мм	сущ: 219 пр: 160
2	Статус объекта	сущ: Существующий пр: Планируемый к размещению
3	Расстояние до ближайшей точки подключения, км	сущ: 0,297 км пр: Расположен на участке
<b>Отопление (объекты)</b>		
№	Наименование характеристики	Описание
1	Мощность ближайшего объекта теплоснабжения, Гкал/час (Котельная, ЦТП)	сущ: 43 пр: 4,3

№	Наименование характеристики	Описание
2	Статус объекта	сущ: Существующий пр: Планируемый к размещению
3	Расстояние до ближайшей точки подключения, км	сущ: 0,158 км пр: Расположен на участке
Отопление (сети)		
№	Наименование характеристики	Описание
1	Диаметр трубы теплоснабжения, мм	сущ: 114 пр: 108
2	Статус объекта	сущ: Существующий пр: Планируемый к размещению
3	Расстояние до ближайшей точки подключения, км	сущ: 0,159 км пр: Расположен на участке

При отсутствии данных в колонке заполняется – н/д.

Точки подключения к объектам инженерной инфраструктуры будут уточнены на этапе разработки проектной документации.

## Приложение 1. Зона объектов автомобильного транспорта (ТЗ 502)

1. Основные виды и параметры разрешенного использования земельных участков и объектов капитального строительства:

Виды использования	Параметры разрешенного использования
Служебные гаражи	Этажность - 1-5 этажей. Минимальный отступ от границ земельных участков для объектов капитального строительства - 3 м. Минимальный процент застройки в границах земельного участка - 20. Максимальный процент застройки в границах земельного участка - 50. Предельные (минимальные и (или) максимальные) размеры земельных участков не подлежат установлению.
Объекты дорожного сервиса	Этажность - 1-4 этажа. Минимальный отступ от границ земельных участков - 3 м. Минимальный процент застройки в границах земельного участка - 20. Максимальный процент застройки в границах земельного участка - 50. Предельные (минимальные и (или) максимальные) размеры земельных участков не подлежат установлению.
Автомобильный транспорт Трубопроводный транспорт	Предельные (минимальные и (или) максимальные) параметры не подлежат установлению.
Хранение автотранспорта	Этажность - 1-10 этажей. Предельные (минимальные и (или) максимальные) проценты застройки в границах земельного участка - не подлежат установлению. Минимальный отступ от границ земельных участков - не подлежит установлению. Минимальный размер земельных участков - 18 кв. м.
Предоставление коммунальных услуг	Этажность - 1-2 этажа. Минимальный отступ от границ земельного участка - 0 м. Минимальный процент застройки в границах земельного участка - 20. Максимальный процент застройки в границах

	<p>земельного участка - 100.</p> <p>Предельные (минимальные и (или) максимальные) размеры земельных участков не подлежат установлению.</p>
<p>Оборудованные площадки для занятий спортом</p>	<p>Этажность - 1-3 этажа.</p> <p>Минимальный отступ от границ земельных участков - 3 м.</p> <p>Минимальный процент застройки в границах земельного участка - 20.</p> <p>Максимальный процент застройки в границах земельного участка - 50.</p> <p>Предельные (минимальные и (или) максимальные) размеры земельных участков не подлежат установлению.</p>
<p>Земельные участки (территории) общего пользования</p>	<p>Предельные (минимальные и (или) максимальные) параметры не подлежат установлению.</p>

2. Условно разрешенные виды и параметры использования земельных участков и объектов капитального строительства:

Виды использования	Параметры разрешенного использования
<p>Бытовое обслуживание</p>	<p>Этажность - 1-2 этажа.</p> <p>Минимальный отступ от границ земельных участков - 3 м.</p> <p>Минимальный процент застройки в границах земельного участка - 20.</p> <p>Максимальный процент застройки в границах земельного участка - 50.</p> <p>Предельные (минимальные и (или) максимальные) размеры земельных участков не подлежат установлению.</p>
<p>Деловое управление</p>	<p>Этажность - 1-5 этажей.</p> <p>Минимальный отступ от границ земельного участка для объектов капитального строительства - 3 м.</p> <p>Минимальный процент застройки в границах земельного участка - 20.</p> <p>Максимальный процент застройки в границах земельного участка - 50.</p> <p>Предельные (минимальные и (или) максимальные) размеры земельных участков не подлежат установлению.</p>
<p>Склад Складские площадки</p>	<p>Этажность - 1-3 этажа.</p> <p>Минимальный отступ от красной линии - 3 м.</p>

	<p>Минимальный процент застройки в границах земельного участка - 20.</p> <p>Максимальный процент застройки в границах земельного участка - 60.</p> <p>Предельные (минимальные и (или) максимальные) размеры земельных участков не подлежат установлению.</p>
--	--

3. Вспомогательные виды и параметры разрешенного использования земельных участков и объектов капитального строительства:

Виды использования	Параметры разрешенного использования
Склад Складские площадки	<p>Этажность - 1-2 этажа.</p> <p>Минимальный отступ от красной линии - 3 м.</p> <p>Максимальный процент застройки в границах земельного участка - не устанавливается.</p> <p>Предельные (минимальные и (или) максимальные) размеры земельных участков не подлежат установлению.</p>
Предоставление коммунальных услуг	<p>Этажность - 1-2 этажа.</p> <p>Минимальный отступ от границ земельного участка - не устанавливается.</p> <p>Максимальный процент застройки в границах земельного участка - не устанавливается.</p> <p>Предельные (минимальные и (или) максимальные) размеры земельных участков не подлежат установлению.</p>
Земельные участки (территории) общего пользования	<p>Предельные (минимальные и (или) максимальные) параметры не подлежат установлению.</p>