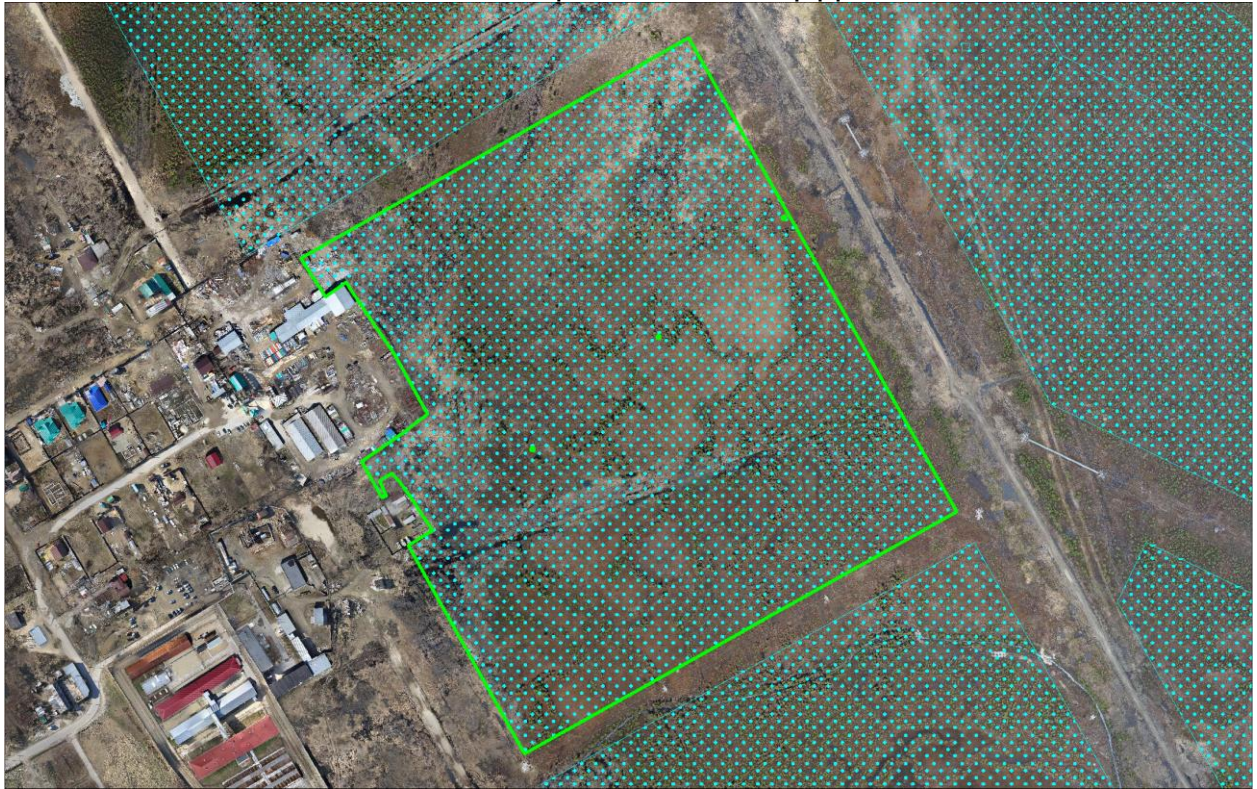


ПАСПОРТ ИНВЕСТИЦИОННОЙ ПЛОЩАДКИ №86



Общая информация

№	Наименование характеристики	Описание
1	Наименование объекта	Инвестиционная площадка в сфере развития жилищного строительства*
2	Местонахождение	Ханты-Мансийский автономный округ - Югра, г. Нижневартовск, ул. Нововартовская
3	Расстояние от центра города / административного центра	4,7 км
4	Пересечение с земельными участками (форма собственности)	-
5	Территориальная зона	Зона жилой застройки смешанной этажности (ЖЗ 105)
6	Координаты расположения инвестиционной площадки	X 4423607,216; Y 945620,650
7	Тип	Гринфилд

* территория в границах которой предусматривается осуществление деятельности по комплексному и устойчивому развитию территории согласно утвержденным правилам землепользования и застройки

Характеристики участка

№	Наименование характеристики	Описание
1	Общая площадь	18,10 га
2	Общая площадь существующих объектов капитального строительства (застройки)	-

№	Наименование характеристики	Описание
3	Площадь свободная от застройки	18,10 га
4	Расстояние до ближайших жилых домов	110,41 м
5	Общая площадь промышленных и складских объектов (застройки)	-
6	Общая площадь земельных участков, находящихся на территории инвестиционной площадки	-
7	Площадь территории с неразграниченной собственностью	18,10 га
8	Функциональная зона	Общественно-деловые зоны, зона застройки среднеэтажными жилыми домами (от 5 до 8 этажей, включая мансардный), зона застройки многоэтажными жилыми домами (9 этажей и более), зона озелененных территорий общего пользования (лесопарки, парки, сады, скверы, бульвары, городские леса), зона застройки малоэтажными жилыми домами (до 4 этажей, включая мансардный)
9	Пересечение с санитарно-защитными и иными зонами ограничения использования территории (ограничения использования участка)	Приаэродромная территория, охранный зона газопроводов и систем газоснабжения, санитарный разрыв от сооружений для хранения легкового автотранспорта до объектов застройки
10	Кадастровая стоимость 1 кв.м, руб.	-

Транспортная доступность

№	Наименование характеристики	Описание
1	Расстояние до ближайшего населенного пункта (граница)	В границах г. Нижневартовск
2	Возможность подъезда к площадке (примыкания к автодороге)	Да
3	Расстояние до ближайшей дороги с твердым покрытием, км	сущ: 0,036 км пр: 0,010 км
4	Расстояние до ближайшей ж/д станции, км	4,522
5	Расстояние до аэропорта, км	8,797

№	Наименование характеристики	Описание
6	Расстояние до речного порта, км	5,034

Инженерная инфраструктура

№	Наименование характеристики	Описание
Электроснабжение (объекты)		

№	Наименование характеристики	Описание
1	Мощность ближайшего объекта электроснабжения, МВа	сущ: пр: 2
2	Наименование объекта	сущ: КТПН-34/х пр: ТП
3	Статус объекта	сущ: Существующий пр: Планируемый к размещению
4	Расстояние до ближайшей точки подключения (трансформаторная подстанция), км	сущ: 0,065 км пр: Расположен на участке

Электроснабжение (сети)

№	Наименование характеристики	Описание
1	Напряжение, кВ	сущ: 10 кВ пр: 10 кВ
2	Статус объекта	сущ: Существующий пр: Планируемый к размещению
3	Расстояние до ближайшей точки подключения (ЛЭП 10(6) кВ, км	сущ: 0,004 км пр: Расположен на участке

Газоснабжение

№	Наименование характеристики	Описание
1	Диаметр трубы газопровода, мм	сущ: 530 пр: 159
2	Категория	сущ: I (Высокое, св. 0,6 до 1,2 МПа включительно (для СУГ до 1,6 МПа включительно)) пр: I (Высокое, св. 0,6 до 1,2 МПа включительно (для СУГ до 1,6 МПа включительно))
3	Статус объекта	сущ: Существующий пр: Планируемый к размещению
4	Расстояние до ближайшей точки подключения, км	сущ: 0,067 км пр: Расположен на участке

Водоснабжение

№	Наименование характеристики	Описание
1	Диаметр трубы водоснабжения, мм	сущ: 89 пр: 160
2	Статус объекта	сущ: Существующий пр: Планируемый к размещению
3	Расстояние до ближайшей точки подключения, км	сущ: 0,039 км пр: Расположен на участке

Водоотведение

№	Наименование характеристики	Описание
---	-----------------------------	----------

№	Наименование характеристики	Описание
1	Диаметр трубы водоотведения, мм	сущ: 200 пр: 300
2	Статус объекта	сущ: Существующий пр: Планируемый к размещению
3	Расстояние до ближайшей точки подключения, км	сущ: 0,060 км пр: Расположен на участке
Отопление (объекты)		
№	Наименование характеристики	Описание
1	Мощность ближайшего объекта теплоснабжения, Гкал/час (Котельная, ЦТП)	1
2	Статус объекта	Существующий
3	Расстояние до ближайшей точки подключения, км	0,814
Отопление (сети)		
№	Наименование характеристики	Описание
1	Диаметр трубы теплоснабжения, мм	сущ: 159 пр: 108
2	Статус объекта	сущ: Существующий пр: Планируемый к размещению
3	Расстояние до ближайшей точки подключения, км	сущ: 0,470 км пр: Расположен на участке

При отсутствии данных в колонке заполняется – н/д.

Точки подключения к объектам инженерной инфраструктуры будут уточнены на этапе разработки проектной документации.

Приложение 1. Зона жилой застройки смешанной этажности (ЖЗ 105)

1. Основные виды и параметры разрешенного использования земельных участков и объектов капитального строительства:

Виды использования	Параметры разрешенного использования
Среднеэтажная жилая застройка	<p>Этажность - 5-8 этажей.</p> <p>Минимальный отступ от красной линии - 5 м.</p> <p>Минимальный отступ от красной линии в условиях реконструкции - 3 м.</p> <p>Минимальный отступ от границ земельных участков - 3 м.</p> <p>Размещение объектов во встроенных, пристроенных и встроенно-пристроенных помещениях жилого дома осуществлять в соответствии с требованиями СП 54.13330.2016 "СНиП 31-01-2003 "Здания жилые многоквартирные" и при условии, что площадь таких помещений в жилом доме составляет не более 20% от общей площади дома.</p> <p>Максимальный процент застройки в границах земельного участка - 25.</p> <p>Предельные (минимальные и (или) максимальные) размеры земельных участков не подлежат установлению.</p>
Малоэтажная многоквартирная жилая застройка	<p>Этажность - 1-4 этажа.</p> <p>Минимальный отступ от красной линии - 5 м.</p> <p>Минимальный отступ от красной линии в условиях реконструкции - 3 м.</p> <p>Минимальный отступ от границ земельных участков - 3 м.</p> <p>Размещение объектов во встроенных, пристроенных и встроенно-пристроенных помещениях жилого дома осуществлять в соответствии с требованиями СП 54.13330.2016 "СНиП 31-01-2003 "Здания жилые многоквартирные" и при условии, что площадь таких помещений в жилом доме составляет не более 15% от общей площади дома.</p> <p>Максимальный процент застройки в границах земельного участка для 4-этажных домов - 30.</p> <p>Максимальный процент застройки в границах земельного участка для 1 - 3-этажных домов - 35.</p> <p>Предельные (минимальные и (или) максимальные) размеры земельных участков не подлежат установлению.</p>

<p>Блокированная жилая застройка</p>	<p>Этажность - 1-3 этажа. Высота гаражей - до 5 м. Минимальный отступ от жилого дома до:</p> <ul style="list-style-type: none"> - красной линии улиц - 5 м; - красной линии проездов - 3 м; - границы земельного участка - 3 м. - границы смежной блок-секции на соседнем земельном участке - 0 м. <p>Минимальный отступ от подсобных сооружений до:</p> <ul style="list-style-type: none"> - красных линий улиц и проездов - 5 м; - границы соседнего земельного участка - 1 м. <p>Максимальный процент застройки в границах земельного участка - 50. Минимальные размеры земельных участков - 0,02 га. Максимальные размеры земельных участков - 0,06 га. Минимальный размер индивидуального земельного участка при блокированной застройке, без учета площади застройки - 0,01 га.</p>
<p>Для индивидуального жилищного строительства</p>	<p>Этажность - 1-3 этажа. Высота гаражей - до 5 м. Минимальный отступ от жилого дома до:</p> <ul style="list-style-type: none"> - красной линии улиц - 5 м; - красной линии проездов - 3 м; - границы земельного участка - 3 м. <p>Минимальный отступ от подсобных сооружений до:</p> <ul style="list-style-type: none"> - красных линий улиц и проездов - 5 м; - границы соседнего земельного участка - 1 м. <p>Максимальный процент застройки в границах земельного участка - 30. Минимальные размеры земельных участков - 0,06 га. В случае образования земельных участков, на которых ведется хозяйственная деятельность, минимальный размер земельного участка не устанавливается. Максимальные размеры земельных участков - 0,15 га. Для территорий комплексного и устойчивого развития максимальные размеры земельных участков не подлежат установлению.</p>
<p>Общежития</p>	<p>Этажность - 3-8 этажей. Минимальный отступ от красной линии - 5 м. Минимальный отступ от красной линии в условиях реконструкции - 3 м.</p>

	<p>Минимальный отступ от границ земельных участков - 3 м.</p> <p>Максимальный процент застройки в границах земельного участка - 30.</p> <p>Предельные (минимальные и (или) максимальные) размеры земельных участков не подлежат установлению.</p>
<p>Дошкольное, начальное и среднее общее образование</p>	<p>Этажность:</p> <ul style="list-style-type: none"> - 1-3 этажа - для объектов дошкольного образования; - 1-4 этажа - для иных объектов. <p>Минимальный отступ от дошкольной образовательной организации, общеобразовательной организации до красной линии - 25 м.</p> <p>Минимальный отступ от границ земельных участков до дошкольной образовательной организации, общеобразовательной организации (кроме встроенной, пристроенной, встроенно-пристроенной стороны объекта) - 6 м.</p> <p>Минимальный отступ от границ земельных участков до иных объектов (кроме встроенной, пристроенной, встроенно-пристроенной стороны объекта) - 3 м.</p> <p>Минимальный отступ от границ земельных участков для встроенных, пристроенных, встроенно-пристроенных объектов со стороны пристраиваемого здания - не подлежит установлению.</p> <p>Предельные (минимальные и (или) максимальные) размеры земельных участков не подлежат установлению.</p> <p>Максимальный процент застройки в границах земельного участка - 50.</p>
<p>Оказание социальной помощи населению</p> <p>Оказание услуг связи</p>	<p>Этажность - 1-5 этажей.</p> <p>Минимальный отступ от границ земельных участков - 3 м.</p> <p>Максимальный процент застройки в границах земельного участка - 50.</p> <p>Предельные (минимальные и (или) максимальные) размеры земельных участков не подлежат установлению.</p>
<p>Бытовое обслуживание</p> <p>Банковская и страховая деятельность</p>	<p>Этажность - 1-2 этажа.</p> <p>Минимальный отступ от границ земельных участков (кроме встроенной, пристроенной, встроенно-пристроенной стороны объекта) - 3</p>

	<p>м.</p> <p>Минимальный отступ от границ земельных участков для встроенных, пристроенных, встроенно-пристроенных объектов со стороны пристраиваемого здания - не подлежит установлению.</p> <p>Общая площадь помещений - до 1500 кв. м</p> <p>Максимальный процент застройки в границах земельного участка - 50.</p> <p>Предельные (минимальные и (или) максимальные) размеры земельных участков не подлежат установлению.</p>
<p>Объекты культурно-досуговой деятельности Государственное управление</p>	<p>Этажность - 1-5 этажей.</p> <p>Минимальный отступ от границ земельных участков (кроме встроенной, пристроенной, встроенно-пристроенной стороны объекта) - 3 м.</p> <p>Минимальный отступ от границ земельных участков для встроенных, пристроенных, встроенно-пристроенных объектов со стороны пристраиваемого здания - не подлежит установлению.</p> <p>Максимальный процент застройки в границах земельного участка - 50.</p> <p>Предельные (минимальные и (или) максимальные) размеры земельных участков не подлежат установлению.</p>
<p>Амбулаторно-поликлиническое обслуживание</p>	<p>Этажность - 1-2 этажа.</p> <p>Минимальный отступ от границ земельных участков (кроме встроенной, пристроенной, встроенно-пристроенной стороны объекта) - 3 м.</p> <p>Минимальный отступ от границы земельного участка со стороны пристраиваемого здания - не подлежит установлению.</p> <p>Максимальный процент застройки в границах земельного участка - 50.</p> <p>Предельные (минимальные и (или) максимальные) размеры земельных участков не подлежат установлению.</p>
<p>Общественное питание Магазины</p>	<p>Этажность - 1-2 этажа.</p> <p>Максимальный процент застройки в границах земельного участка - 50.</p> <p>Минимальный отступ от границ земельных участков (кроме встроенной, пристроенной, встроенно-пристроенной стороны объекта) - 3 м.</p>

	<p>Минимальный отступ от границ земельных участков для встроенных, пристроенных, встроенно-пристроенных объектов со стороны пристраиваемого здания - не подлежит установлению.</p> <p>Предельные (минимальные и (или) максимальные) размеры земельных участков не подлежат установлению.</p>
Площадки для занятий спортом	<p>Этажность - 1-2 этажа.</p> <p>Максимальный процент застройки в границах земельного участка - 40.</p> <p>Минимальный отступ от границ земельных участков - 3 м.</p> <p>Предельные (минимальные и (или) максимальные) размеры земельных участков не подлежат установлению.</p>
Обеспечение внутреннего правопорядка	<p>Предельные (минимальные и (или) максимальные) параметры не подлежат установлению.</p>
Предоставление коммунальных услуг	<p>Этажность - 1-2 этажа.</p> <p>Минимальный отступ от границ земельного участка - 0 м.</p> <p>Максимальный процент застройки в границах земельного участка - 100.</p> <p>Предельные (минимальные и (или) максимальные) размеры земельных участков не подлежат установлению.</p>
Административные здания организаций, обеспечивающих предоставление коммунальных услуг	<p>Этажность - 1-2 этажа.</p> <p>Минимальный отступ от границ земельного участка (кроме встроенной, пристроенной, встроенно-пристроенной стороны объекта) - 3 м.</p> <p>Минимальный отступ от границ земельных участков для встроенных, пристроенных, встроенно-пристроенных объектов со стороны пристраиваемого здания - не подлежит установлению.</p> <p>Максимальный процент застройки в границах земельного участка - 50.</p> <p>Предельные (минимальные и (или) максимальные) размеры земельных участков не подлежат установлению.</p>
Хранение автотранспорта	<p>Этажность - 1-5 этажей.</p> <p>Минимальный отступ от границ земельных участков для объектов капитального</p>

	<p>строительства (кроме встроенной, пристроенной, встроенно-пристроенной стороны объекта) - 3 м.</p> <p>Минимальный отступ от границ земельных участков для встроенных, пристроенных, встроенно-пристроенных объектов со стороны пристраиваемого здания - не подлежит установлению.</p> <p>Максимальный процент застройки в границах земельного участка - 50</p> <p>Предельные (минимальные и (или) максимальные) размеры земельных участков не подлежат установлению.</p>
Земельные участки (территории) общего пользования	Предельные (минимальные и (или) максимальные) параметры не подлежат установлению.

2. Условно разрешенные виды и параметры использования земельных участков и объектов капитального строительства:

Виды использования	Параметры разрешенного использования
Многоэтажная жилая застройка (высотная застройка)	<p>Этажность - 9 и более этажей.</p> <p>Минимальный отступ от красной линии - 5 м.</p> <p>Минимальный отступ от красной линии в условиях реконструкции - 3 м.</p> <p>Минимальный отступ от границ земельных участков - 3 м.</p> <p>Размещение объектов во встроенных, пристроенных и встроенно-пристроенных помещениях жилого дома осуществлять в соответствии с требованиями СП 54.13330.2016 "СНиП 31-01-2003 "Здания жилые многоквартирные" и при условии, что площадь таких помещений в жилом доме составляет не более 15% от общей площади дома.</p> <p>Максимальный процент застройки в границах земельного участка - 25.</p> <p>Предельные (минимальные и (или) максимальные) размеры земельных участков не подлежат установлению.</p>
Деловое управление Амбулаторное ветеринарное обслуживание	<p>Этажность - 1-2 этажа.</p> <p>Общая площадь помещений - до 1500 кв. м.</p> <p>Максимальный процент застройки в границах земельного участка - 50.</p> <p>Минимальный отступ от границ земельных участков - 3 м.</p>

	Предельные (минимальные и (или) максимальные) размеры земельных участков не подлежат установлению.
Дома социального обслуживания	Этажность - 1-4 этажа. Минимальный отступ от границ земельных участков - 3 м. Максимальный процент застройки в границах земельного участка - 50. Предельные (минимальные и (или) максимальные) размеры земельных участков не подлежат установлению.
Гостиничное обслуживание	Этажность - 1-2 этажа. Минимальный отступ от границ земельных участков - 3 м. Общая площадь помещений - до 1500 кв. м. Максимальный процент застройки в границах земельного участка - 50. Предельные (минимальные и (или) максимальные) размеры земельных участков не подлежат установлению.
Обеспечение занятий спортом в помещениях	Этажность - 1-4 этажа. Минимальный отступ от зданий спортивных залов до красной линии - 6 м. Минимальный отступ от границ земельного участка для объектов капитального строительства - 3 м. Максимальный процент застройки в границах земельного участка - 50. Предельные (минимальные и (или) максимальные) размеры земельных участков не подлежат установлению.

3. Вспомогательные виды и параметры разрешенного использования земельных участков и объектов капитального строительства:

Виды использования	Параметры разрешенного использования
Предоставление коммунальных услуг	Этажность - 1-2 этажа. Минимальный отступ от границ земельного участка - не устанавливается. Максимальный процент застройки в границах земельного участка - не устанавливается. Предельные (минимальные и (или) максимальные) размеры земельных участков не подлежат установлению.
Служебные гаражи	Этажность - 1-5 этажей.

	<p>Максимальный процент застройки в границах земельного участка - не устанавливается.</p> <p>Предельные (минимальные и (или) максимальные) размеры земельных участков не подлежат установлению.</p> <p>Минимальный отступ от границ земельного участка для объектов капитального строительства - 3 м.</p>
Земельные участки (территории) общего пользования	<p>Предельные (минимальные и (или) максимальные) параметры не подлежат установлению.</p>