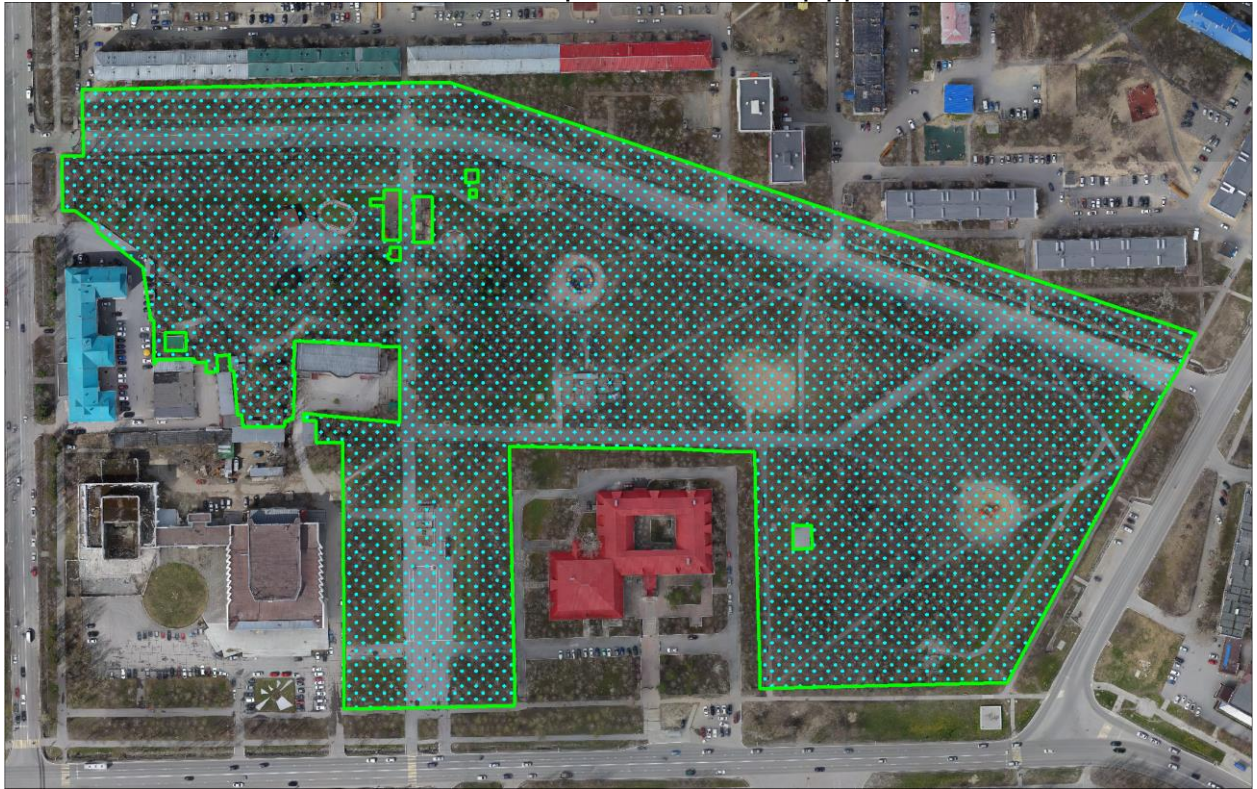


ПАСПОРТ ИНВЕСТИЦИОННОЙ ПЛОЩАДКИ №7



Общая информация

№	Наименование характеристики	Описание
1	Наименование объекта	Инвестиционная площадка под реконструкцию Парка победы
2	Местонахождение	Ханты-Мансийский автономный округ - Югра, г. Нижневартовск, парковая зона
3	Расстояние от центра города / административного центра	0,6 км
4	Пересечение с земельными участками (форма собственности)	86:11:0000000:81008 (муниципальная), 86:11:0102015:168 (муниципальная), 86:11:0102015:164 (муниципальная), 86:11:0102015:163 (муниципальная), 86:11:0102015:162 (муниципальная)
5	Территориальная зона	Зона озелененных территорий общего пользования (РЗ 601)
6	Координаты расположения инвестиционной площадки	X 4419600,456; Y 947887,040
7	Тип	Гринфилд

Характеристики участка

№	Наименование характеристики	Описание
1	Общая площадь	9,20 га
2	Общая площадь существующих объектов капитального строительства (застройки)	-
3	Площадь свободная от застройки	9,20 га
4	Расстояние до ближайших жилых домов	3,43 м
5	Общая площадь промышленных и складских объектов (застройки)	-
6	Общая площадь земельных участков, находящихся на территории инвестиционной площадки	9,20 га
7	Площадь территории с неразграниченной собственностью	-
8	Функциональная зона	Зона озелененных территорий общего пользования (лесопарки, парки, сады, скверы, бульвары, городские леса)
9	Пересечение с санитарно-защитными и иными зонами ограничения использования территории (ограничения использования участка)	Приаэродромная территория, охранный зона тепловых сетей, охранный зона газопроводов и систем газоснабжения
10	Кадастровая стоимость 1 кв.м, руб.	36.86

Транспортная доступность

№	Наименование характеристики	Описание
1	Расстояние до ближайшего населенного пункта (граница)	В границах г. Нижневартовск
2	Возможность подъезда к площадке (примыкания к автодороге)	Да
3	Расстояние до ближайшей дороги с твердым покрытием, км	Расположен на участке
4	Расстояние до ближайшей ж/д станции, км	3,082
5	Расстояние до аэропорта, км	4,138
6	Расстояние до речного порта, км	0,923

Инженерная инфраструктура

№	Наименование характеристики	Описание
Электроснабжение (объекты)		
№	Наименование характеристики	Описание
1	Мощность ближайшего объекта	1,26

№	Наименование характеристики	Описание
	электроснабжения, МВа	
2	Наименование объекта	ТП-2/11(185)
3	Статус объекта	Существующий
4	Расстояние до ближайшей точки подключения (трансформаторная подстанция), км	0,003
Электроснабжение (сети)		
№	Наименование характеристики	Описание
1	Напряжение, кВ	10 кВ
2	Статус объекта	Существующий
3	Расстояние до ближайшей точки подключения (ЛЭП 10(6) кВ, км	Расположен на участке
Газоснабжение		
№	Наименование характеристики	Описание
1	Диаметр трубы газопровода, мм	159
2	Категория	III (Среднее, св. 0,1 до 0,3 МПа включительно)
3	Статус объекта	Существующий
4	Расстояние до ближайшей точки подключения, км	Расположен на участке
Водоснабжение		
№	Наименование характеристики	Описание
1	Диаметр трубы водоснабжения, мм	315
2	Статус объекта	Существующий
3	Расстояние до ближайшей точки подключения, км	Расположен на участке
Водоотведение		
№	Наименование характеристики	Описание
1	Диаметр трубы водоотведения, мм	150
2	Статус объекта	Существующий
3	Расстояние до ближайшей точки подключения, км	Расположен на участке
Отопление (объекты)		
№	Наименование характеристики	Описание
1	Мощность ближайшего объекта теплоснабжения, Гкал/час (Котельная, ЦТП)	н/д
2	Статус объекта	Существующий
3	Расстояние до ближайшей точки подключения, км	0,043
Отопление (сети)		
№	Наименование характеристики	Описание
1	Диаметр трубы теплоснабжения,	720

№	Наименование характеристики	Описание
	мм	
2	Статус объекта	Существующий
3	Расстояние до ближайшей точки подключения, км	Расположен на участке

При отсутствии данных в колонке заполняется – н/д.

Точки подключения к объектам инженерной инфраструктуры будут уточнены на этапе разработки проектной документации.

Приложение 1. Зона озелененных территорий общего пользования (РЗ 601)

1. Основные виды и параметры разрешенного использования земельных участков и объектов капитального строительства:

Виды использования	Параметры разрешенного использования
Земельные участки (территории) общего пользования Выставочно-ярмарочная деятельность Историко-культурная деятельность	Предельные (минимальные и (или) максимальные) параметры не подлежат установлению.
Парки культуры и отдыха	Этажность - 1-2 этажа. Минимальный отступ от границ земельного участка - 3 м. Максимальный процент застройки в границах земельного участка - 15. Предельные (минимальные и (или) максимальные) размеры земельных участков не подлежат установлению.
Площадки для занятий спортом Оборудованные площадки для занятий спортом	Этажность - не выше 1-го этажа. Минимальный отступ от границ земельного участка - 3 м. Максимальный процент застройки в границах земельного участка - 50. Предельные (минимальные и (или) максимальные) размеры земельных участков не подлежат установлению.
Предоставление коммунальных услуг	Этажность - 1-2 этажа. Минимальный отступ от границ земельного участка - 0 м. Максимальный процент застройки в границах земельного участка устанавливается равным всей площади земельного участка, за исключением площади, занятой минимальными отступами от границ земельного участка. Предельные (минимальные и (или) максимальные) размеры земельных участков не подлежат установлению.
Отдых (рекреация)	Предельные (минимальные и (или) максимальные) параметры не подлежат установлению.

2. Условно разрешенные виды и параметры использования земельных

участков и объектов капитального строительства:

Виды использования	Параметры разрешенного использования
<p>Объекты культурно-досуговой деятельности Цирки и зверинцы Развлекательные мероприятия</p>	<p>Этажность - 1-2 этажа. Максимальный процент застройки в границах земельного участка - 50. Минимальный отступ от границ земельного участка для объектов капитального строительства - 3 м. Предельные (минимальные и (или) максимальные) размеры земельных участков не подлежат установлению.</p>
<p>Осуществление религиозных обрядов</p>	<p>Этажность - не подлежит установлению. Предельные (минимальные и (или) максимальные) проценты застройки в границах земельного участка - 50. Минимальный отступ от границ земельных участков - 3 м. Предельные (минимальные и (или) максимальные) размеры земельных участков не подлежат установлению.</p>
<p>Государственное управление</p>	<p>Этажность - 1-3 этажа. Максимальный процент застройки в границах земельного участка - 40. Минимальный отступ от границ земельного участка для объектов капитального строительства - 3 м. Предельные (минимальные и (или) максимальные) размеры земельных участков не подлежат установлению.</p>
<p>Общественное питание</p>	<p>Этажность - 1-2 этажа. Максимальный процент застройки в границах земельного участка - 50. Минимальный отступ от границ земельного участка - 3 м. Предельные (минимальные и (или) максимальные) размеры земельных участков не подлежат установлению.</p>
<p>Внеуличный транспорт</p>	<p>Этажность - не подлежит установлению. Минимальный отступ от границ земельного участка - 3 м. Максимальный процент застройки в границах земельного участка не подлежит установлению. Предельные (минимальные и (или)</p>

	максимальные) размеры земельных участков не подлежат установлению.
--	--

3. Вспомогательные виды и параметры разрешенного использования земельных участков и объектов капитального строительства:

Виды использования	Параметры разрешенного использования
Служебные гаражи	Этажность - 1-2 этажа. Максимальный процент застройки в границах земельного участка - не устанавливается. Минимальный отступ от границ земельного участка для объектов капитального строительства - 3 м. Предельные (минимальные и (или) максимальные) размеры земельных участков не подлежат установлению.
Предоставление коммунальных услуг	Этажность - 1-2 этажа. Минимальный отступ от границ земельного участка - не устанавливается. Максимальный процент застройки в границах земельного участка - не устанавливается. Предельные (минимальные и (или) максимальные) размеры земельных участков не подлежат установлению.
Земельные участки (территории) общего пользования	Предельные (минимальные и (или) максимальные) параметры не подлежат установлению.