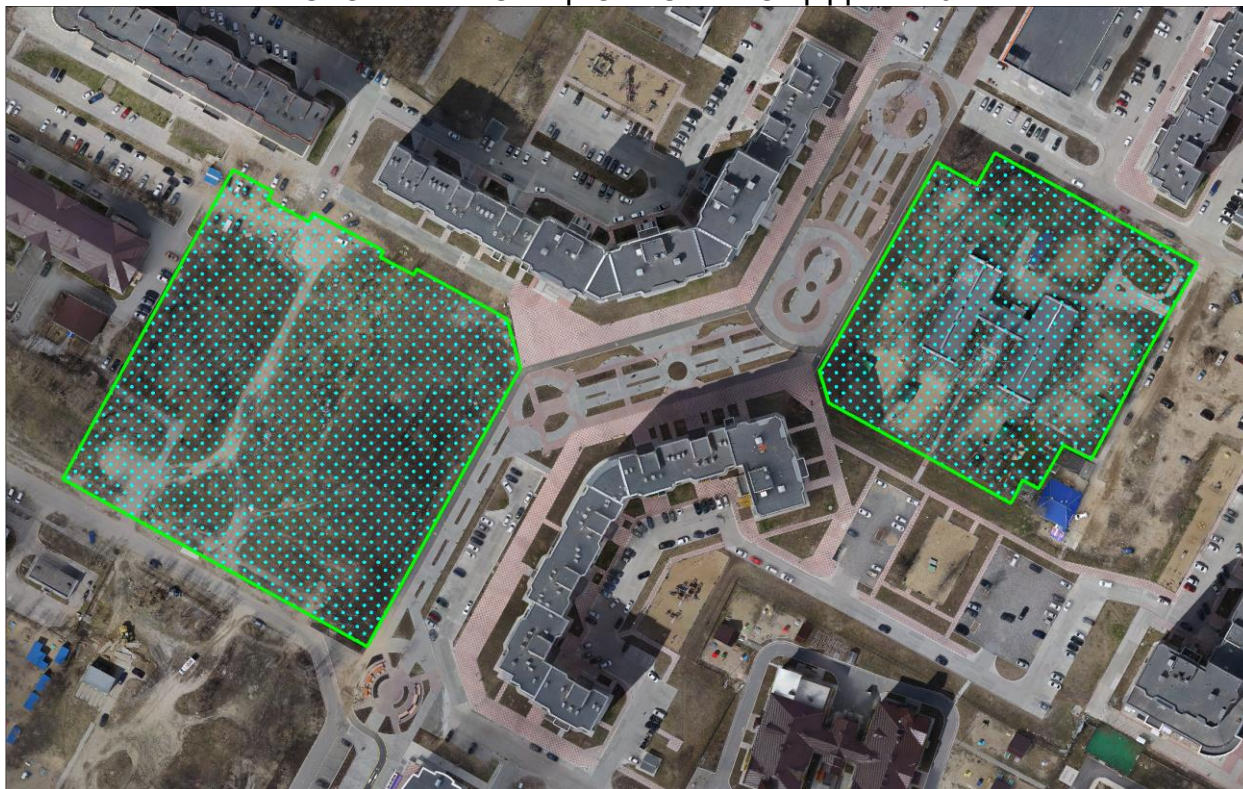


## ПАСПОРТ ИНВЕСТИЦИОННОЙ ПЛОЩАДКИ №6



### Общая информация

| № | Наименование характеристики                              | Описание   |
|---|--|--|
| 1 | Наименование объекта                                     | Инвестиционная площадка для размещения общеобразовательной школы на 1125 учащихся в 9А микрорайоне г. Нижневартовска (общеобразовательная организаций с универсальной безбарьерной средой) |
| 2 | Местонахождение  | Ханты-Мансийский автономный округ - Югра, г. Нижневартовск   |
| 3 | Расстояние от центра города / административного центра   | 1 км   |
| 4 | Пересечение с земельными участками (форма собственности) | 86:11:0101012:3826 (н/д),<br>86:11:0101012:3841 (н/д)  |
| 5 | Территориальная зона                                     | Зона объектов дошкольного, начального и среднего общего образования (ОДЗ 204)  |
| 6 | Координаты расположения инвестиционной площадки          | X 4420267,934; Y 947705,290  |
| 7 | Тип  | Гринфилд   |

### Характеристики участка

| № | Наименование характеристики | Описание |
|---|-----------------------------|----------|
| 1 | Общая площадь               | 2,50 га  |
| 2 | Общая площадь существующих  | -        |

| №  | Наименование характеристики   | Описание                                       |
|----|---|--|
|    | объектов капитального строительства (застройки)   |  |
| 3  | Площадь свободная от застройки  | 2,50 га  |
| 4  | Расстояние до ближайших жилых домов   | 16,53 м  |
| 5  | Общая площадь промышленных и складских объектов (застройки)   | -  |
| 6  | Общая площадь земельных участков, находящихся на территории инвестиционной площадки                                       | 2,50 га  |
| 7  | Площадь территории с неразграниченной собственностью  | -  |
| 8  | Функциональная зона   | Зона смешанной и общественно-деловой застройки |
| 9  | Пересечение с санитарно-защитными и иными зонами ограничения использования территории (ограничения использования участка) | Приаэродромная территория                      |
| 10 | Кадастровая стоимость 1 кв.м, руб.  | 4831.71  |

#### Транспортная доступность

| № | Наименование характеристики                               | Описание                    |
|---|---|-----------------------------|
| 1 | Расстояние до ближайшего населенного пункта (граница)     | В границах г. Нижневартовск |
| 2 | Возможность подъезда к площадке (примыкания к автодороге) | Нет                         |
| 3 | Расстояние до ближайшей дороги с твердым покрытием, км    | 0,105                       |
| 4 | Расстояние до ближайшей ж/д станции, км                   | 2,718                       |
| 5 | Расстояние до аэропорта, км                               | 5,109                       |
| 6 | Расстояние до речного порта, км                           | 1,676                       |

#### Инженерная инфраструктура

| №                          | Наименование характеристики                       | Описание  |
|----------------------------|---|---|
| Электроснабжение (объекты) |   |   |
| №                          | Наименование характеристики                       | Описание  |
| 1                          | Мощность ближайшего объекта электроснабжения, МВа | сущ: 2<br>пр:                                     |
| 2                          | Наименование объекта                              | сущ: БКТП-9/27<br>пр: ТП                          |
| 3                          | Статус объекта                                    | сущ: Существующий<br>пр: Планируемый к размещению |

| №                       | Наименование характеристики   | Описание                                       |
|-------------------------|---|--|
| 4                       | Расстояние до ближайшей точки подключения (трансформаторная подстанция), км | сущ: 0,023 км<br>пр: 0,006 км                  |
| Электроснабжение (сети) |   |  |
| №                       | Наименование характеристики   | Описание                                       |
| 1                       | Напряжение, кВ  | 10 кВ  |
| 2                       | Статус объекта  | Существующий                                   |
| 3                       | Расстояние до ближайшей точки подключения (ЛЭП 10(6) кВ, км                 | Расположен на участке                          |
| Газоснабжение           |   |  |
| №                       | Наименование характеристики   | Описание                                       |
| 1                       | Диаметр трубы газопровода, мм   | 108  |
| 2                       | Категория   | III (Среднее, св. 0,1 до 0,3 МПа включительно) |
| 3                       | Статус объекта  | Существующий                                   |
| 4                       | Расстояние до ближайшей точки подключения, км                               | 0,615  |
| Водоснабжение           |   |  |
| №                       | Наименование характеристики   | Описание                                       |
| 1                       | Диаметр трубы водоснабжения, мм   | 110  |
| 2                       | Статус объекта  | Существующий                                   |
| 3                       | Расстояние до ближайшей точки подключения, км                               | Расположен на участке                          |
| Водоотведение           |   |  |
| №                       | Наименование характеристики   | Описание                                       |
| 1                       | Диаметр трубы водоотведения, мм   | 150  |
| 2                       | Статус объекта  | Существующий                                   |
| 3                       | Расстояние до ближайшей точки подключения, км                               | Расположен на участке                          |
| Отопление (объекты)     |   |  |
| №                       | Наименование характеристики   | Описание                                       |
| 1                       | Мощность ближайшего объекта теплоснабжения, Гкал/час (Котельная, ЦТП)       | н/д  |
| 2                       | Статус объекта  | Существующий                                   |
| 3                       | Расстояние до ближайшей точки подключения, км                               | 0,231  |
| Отопление (сети)        |   |  |
| №                       | Наименование характеристики   | Описание                                       |
| 1                       | Диаметр трубы теплоснабжения, мм  | 108  |
| 2                       | Статус объекта  | Существующий                                   |
| 3                       | Расстояние до ближайшей точки подключения, км                               | Расположен на участке                          |

При отсутствии данных в колонке заполняется – н/д.  
Точки подключения к объектам инженерной инфраструктуры будут уточнены на этапе разработки проектной документации.

Приложение 1. Зона объектов дошкольного, начального и среднего общего образования (ОДЗ 204)

1. Основные виды и параметры разрешенного использования земельных участков и объектов капитального строительства:

| Виды использования                                | Параметры разрешенного использования   |
|---|--|
| Дошкольное, начальное и среднее общее образование | <p>Этажность:</p> <ul style="list-style-type: none"><li>- 1-3 этажа - для объектов дошкольного образования;</li><li>- 1-4 этажа - для иных объектов.</li></ul> <p>Минимальный отступ от дошкольной образовательной организации, общеобразовательной организации до красной линии - 25 м.</p> <p>Минимальный отступ от границ земельных участков до дошкольной образовательной организации, общеобразовательной организации (кроме встроенной, пристроенной, встроенно-пристроенной стороны объекта) - 6 м.</p> <p>Минимальный отступ от границ земельных участков до иных объектов (кроме встроенной, пристроенной, встроенно-пристроенной стороны объекта) - 3 м.</p> <p>Минимальный отступ от границ земельных участков для встроенных, пристроенных, встроенно-пристроенных объектов со стороны пристраиваемого здания - не подлежит установлению.</p> <p>Предельные (минимальные и (или) максимальные) размеры земельных участков не подлежат установлению.</p> <p>Минимальный процент застройки в границах земельного участка - 20.</p> <p>Максимальный процент застройки в границах земельного участка - 50.</p> |
| Предоставление коммунальных услуг                 | <p>Этажность - 1-2 этажа.</p> <p>Минимальный отступ от границ земельного участка - 0 м.</p> <p>Минимальный процент застройки в границах земельного участка - 20.</p> <p>Максимальный процент застройки в границах земельного участка - 100.</p> <p>Предельные (минимальные и (или) максимальные) размеры земельных участков не подлежат установлению.</p>  |

|   |   |
|---|---|
| Земельные участки (территории) общего пользования | Предельные (минимальные и (или) максимальные) параметры не подлежат установлению. |
|---|---|

2. Условно разрешенные виды и параметры использования земельных участков и объектов капитального строительства: нет.

3. Вспомогательные виды и параметры разрешенного использования земельных участков и объектов капитального строительства:

| Виды использования                                | Параметры разрешенного использования  |
|---|---|
| Предоставление коммунальных услуг                 | Этажность - 1-2 этажа.<br>Минимальный отступ от границ земельного участка - не устанавливается.<br>Максимальный процент застройки в границах земельного участка - не устанавливается.<br>Предельные (минимальные и (или) максимальные) размеры земельных участков не подлежат установлению. |
| Земельные участки (территории) общего пользования | Предельные (минимальные и (или) максимальные) параметры не подлежат установлению.   |