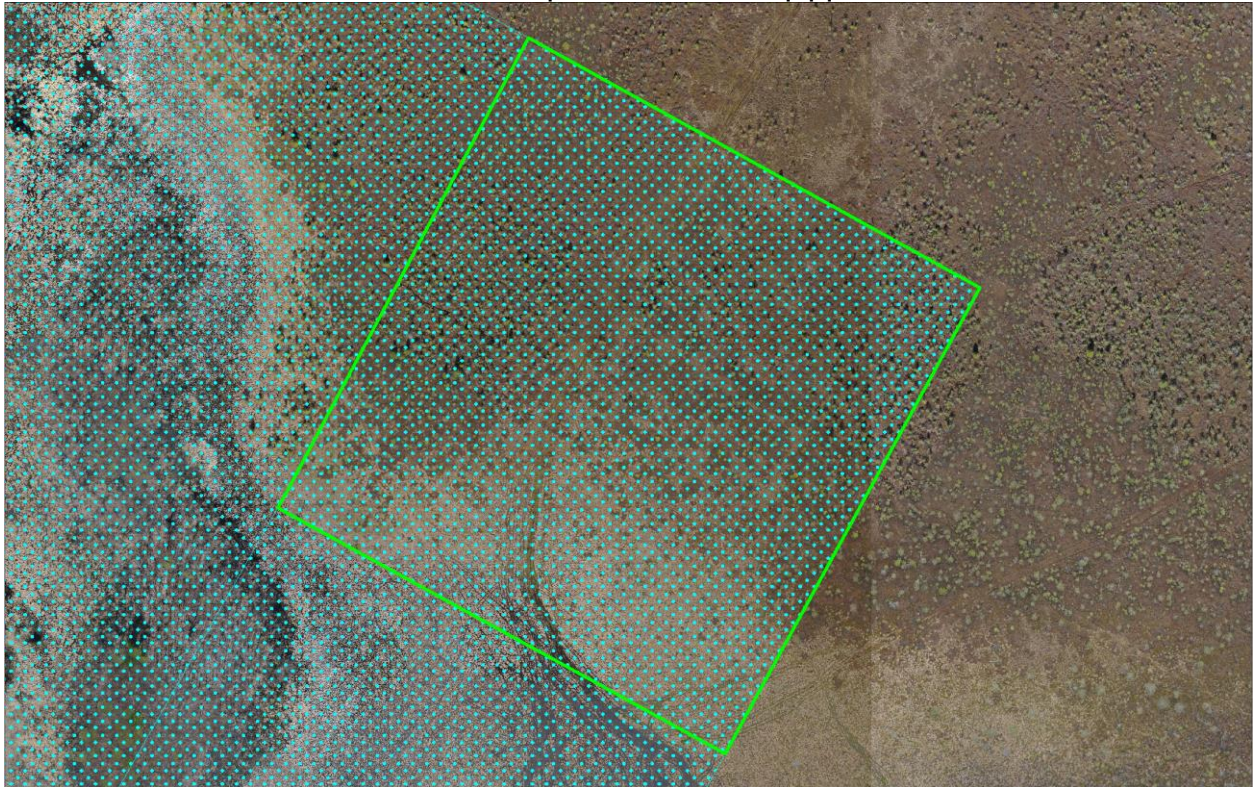


ПАСПОРТ ИНВЕСТИЦИОННОЙ ПЛОЩАДКИ №140



Общая информация

№	Наименование характеристики	Описание
1	Наименование объекта	Инвестиционная площадка для размещения объектов делового, общественного и коммерческого назначения
2	Местонахождение	Ханты-Мансийский автономный округ - Югра, г. Нижневартовск, улица Северная, №77
3	Расстояние от центра города / административного центра	4,3 км
4	Пересечение с земельными участками (форма собственности)	86:11:0202001:7012 (н/д)
5	Территориальная зона	Смешанная общественно-деловая зона (ОДЗ 209)
6	Координаты расположения инвестиционной площадки	X 4423928,087; Y 947857,570
7	Тип	Гринфилд

Характеристики участка

№	Наименование характеристики	Описание
1	Общая площадь	2,46 га
2	Общая площадь существующих объектов капитального строительства (застройки)	-
3	Площадь свободная от застройки	2,46 га
4	Расстояние до ближайших жилых	532,83 м

№	Наименование характеристики	Описание
	домов	
5	Общая площадь промышленных и складских объектов (застройки)	-
6	Общая площадь земельных участков, находящихся на территории инвестиционной площадки	0,60 га
7	Площадь территории с неразграниченной собственностью	1,86 га
8	Функциональная зона	Общественно-деловые зоны
9	Пересечение с санитарно-защитными и иными зонами ограничения использования территории (ограничения использования участка)	Приаэродромная территория
10	Кадастровая стоимость 1 кв.м, руб.	9452.14

Транспортная доступность

№	Наименование характеристики	Описание
1	Расстояние до ближайшего населенного пункта (граница)	В границах г. Нижневартовск
2	Возможность подъезда к площадке (примыкания к автодороге)	Да
3	Расстояние до ближайшей дороги с твердым покрытием, км	сущ: 0,551 км пр: 0,019 км
4	Расстояние до ближайшей ж/д станции, км	2,892
5	Расстояние до аэропорта, км	8,413
6	Расстояние до речного порта, км	5,294

Инженерная инфраструктура

№	Наименование характеристики	Описание
Электроснабжение (объекты)		
№	Наименование характеристики	Описание
1	Мощность ближайшего объекта электроснабжения, МВа	сущ: 1,26 пр:
2	Наименование объекта	сущ: БКТП-23/4 пр: ТП
3	Статус объекта	сущ: Существующий пр: Планируемый к размещению
4	Расстояние до ближайшей точки подключения (трансформаторная подстанция), км	сущ: 0,622 км пр: Расположен на участке
Электроснабжение (сети)		
№	Наименование характеристики	Описание

№	Наименование характеристики	Описание
1	Напряжение, кВ	сущ: 10 кВ пр: 10 кВ
2	Статус объекта	сущ: Существующий пр: Планируемый к размещению
3	Расстояние до ближайшей точки подключения (ЛЭП 10(6) кВ, км	сущ: 0,623 км пр: Расположен на участке
Газоснабжение		
№	Наименование характеристики	Описание
1	Диаметр трубы газопровода, мм	сущ: 530 пр: 530
2	Категория	сущ: I (Высокое, св. 0,6 до 1,2 МПа включительно (для СУГ до 1,6 МПа включительно)) пр: I (Высокое, св. 0,6 до 1,2 МПа включительно (для СУГ до 1,6 МПа включительно))
3	Статус объекта	сущ: Существующий пр: Планируемый к размещению
4	Расстояние до ближайшей точки подключения, км	сущ: 0,407 км пр: 0,080 км
Водоснабжение		
№	Наименование характеристики	Описание
1	Диаметр трубы водоснабжения, мм	сущ: 630 пр: 630
2	Статус объекта	сущ: Существующий пр: Планируемый к размещению
3	Расстояние до ближайшей точки подключения, км	сущ: 0,460 км пр: 0,030 км
Водоотведение		
№	Наименование характеристики	Описание
1	Диаметр трубы водоотведения, мм	сущ: 150 пр: 250
2	Статус объекта	сущ: Существующий пр: Планируемый к размещению
3	Расстояние до ближайшей точки подключения, км	сущ: 0,558 км пр: 0,011 км
Отопление (объекты)		
№	Наименование характеристики	Описание
1	Мощность ближайшего объекта теплоснабжения, Гкал/час (Котельная, ЦТП)	43
2	Статус объекта	Существующий
3	Расстояние до ближайшей точки подключения, км	0,863
Отопление (сети)		
№	Наименование характеристики	Описание

№	Наименование характеристики	Описание
1	Диаметр трубы теплоснабжения, мм	сущ: 273 пр: 219
2	Статус объекта	сущ: Существующий пр: Планируемый к размещению
3	Расстояние до ближайшей точки подключения, км	сущ: 0,467 км пр: 0,125 км

При отсутствии данных в колонке заполняется – н/д.

Точки подключения к объектам инженерной инфраструктуры будут уточнены на этапе разработки проектной документации.

Приложение 1. Смешанная общественно-деловая зона (ОДЗ 209)

1. Основные виды и параметры разрешенного использования земельных участков и объектов капитального строительства:

Виды использования	Параметры разрешенного использования
<p>Государственное управление Деловое управление Банковская и страховая деятельность Объекты торговли (торговые центры, торгово-развлекательные центры (комплексы) Магазины Общественное питание Гостиничное обслуживание</p>	<p>Этажность - 1-8 этажей. Минимальный процент застройки в границах земельного участка - 20. Максимальный процент застройки в границах земельного участка - 50. Предельные (минимальные и (или) максимальные) размеры земельных участков не подлежат установлению. Минимальный отступ от границ земельных участков - 3 м.</p>
<p>Бытовое обслуживание Амбулаторное ветеринарное обслуживание</p>	<p>Этажность - 1-3 этажа. Минимальный процент застройки в границах земельного участка - 20. Максимальный процент застройки в границах земельного участка - 50. Предельные (минимальные и (или) максимальные) размеры земельных участков не подлежат установлению. Минимальный отступ от границ земельных участков - 3 м.</p>
<p>Рынки</p>	<p>Этажность - 1-2 этажа Минимальный процент застройки в границах земельного участка - 20. Максимальный процент застройки в границах земельного участка - 50. Предельные (минимальные и (или) максимальные) размеры земельных участков не подлежат установлению. Минимальный отступ от границ земельных участков - 3 м.</p>
<p>Культурное развитие Развлекательные мероприятия</p>	<p>Этажность - 1-5 этажей Минимальный процент застройки в границах земельного участка - 20. Максимальный процент застройки в границах земельного участка - 50. Предельные (минимальные и (или) максимальные) размеры земельных участков не подлежат установлению. Минимальный отступ от границ земельных</p>

	участков - 3 м.
Дома социального обслуживания Оказание социальной помощи населению Оказание услуг связи	Этажность - 1-4 этажа. Минимальный отступ от границ земельных участков - 3 м. Минимальный процент застройки в границах земельного участка - 20. Максимальный процент застройки в границах земельного участка - 50. Предельные (минимальные и (или) максимальные) размеры земельных участков не подлежат установлению.
Общежития	Этажность - 3-8 этажей. Минимальный отступ от красной линии - 5 м. Минимальный отступ от красной линии в условиях реконструкции - 3 м. Минимальный отступ от границ земельных участков - 3 м. Минимальный процент застройки в границах земельного участка - 20. Максимальный процент застройки в границах земельного участка - 30. Предельные (минимальные и (или) максимальные) размеры земельных участков не подлежат установлению.
Среднее и высшее профессиональное образование	Этажность - 1-5 этажей - для объектов среднего и высшего профессионального образования; Минимальный отступ от границ земельных участков до объектов - 3 м. Предельные (минимальные и (или) максимальные) размеры земельных участков не подлежат установлению. Минимальный процент застройки в границах земельного участка - 20. Максимальный процент застройки в границах земельного участка - 50.
Обеспечение научной деятельности	Этажность - 1-8 этажей. Минимальный процент застройки в границах земельного участка - 20. Максимальный процент застройки в границах земельного участка - не подлежит установлению. Предельные (минимальные и (или) максимальные) размеры земельных участков не подлежат установлению. Минимальный отступ от границ земельного

	участка для объектов капитального строительства - 3 м.
Дошкольное, начальное и среднее общее образование	<p>Этажность: - 1-3 этажа - для объектов дошкольного образования; - 1-4 этажа - для иных объектов.</p> <p>Минимальный отступ от дошкольной образовательной организации, общеобразовательной организации до красной линии - 25 м.</p> <p>Минимальный отступ от границ земельных участков до дошкольной образовательной организации, общеобразовательной организации (кроме встроенной, пристроенной, встроенно-пристроенной стороны объекта) - 6 м.</p> <p>Минимальный отступ от границ земельных участков до иных объектов (кроме встроенной, пристроенной, встроенно-пристроенной стороны объекта) - 3 м.</p> <p>Минимальный отступ от границ земельных участков для встроенных, пристроенных, встроенно-пристроенных объектов со стороны пристраиваемого здания - не подлежит установлению.</p> <p>Предельные (минимальные и (или) максимальные) размеры земельных участков не подлежат установлению.</p> <p>Минимальный процент застройки в границах земельного участка - 20.</p> <p>Максимальный процент застройки в границах земельного участка - 50.</p>
Здравоохранение	<p>Этажность - 1-5 этажей.</p> <p>Минимальный отступ от поликлиники до красной линии - 15 м.</p> <p>Минимальный отступ от больничного корпуса до красной линии - 30 м.</p> <p>Минимальный отступ от границ земельных участков - 3 м.</p> <p>Минимальный процент застройки в границах земельного участка - 20.</p> <p>Максимальный процент застройки в границах земельного участка - 50.</p> <p>Предельные (минимальные и (или) максимальные) размеры земельных участков не подлежат установлению.</p>
Обеспечение спортивно-	Этажность - 1-4 этажа.

<p>зрелищных мероприятий Обеспечения занятий спортом в помещениях Площадки для занятий спортом</p>	<p>Минимальный отступ от зданий спортивных залов до красной линии - 6 м. Минимальный отступ от границ земельного участка для объектов капитального строительства - 3 м. Минимальный процент застройки в границах земельного участка - 20. Максимальный процент застройки в границах земельного участка - 50. Предельные (минимальные и (или) максимальные) размеры земельных участков не подлежат установлению.</p>
<p>Обеспечение внутреннего правопорядка</p>	<p>Предельные (минимальные и (или) максимальные) параметры не подлежат установлению.</p>
<p>Предоставление коммунальных услуг</p>	<p>Этажность - 1-2 этажа. Минимальный отступ от границ земельного участка - 0 м. Минимальный процент застройки в границах земельного участка - 20. Максимальный процент застройки в границах земельного участка - 100. Предельные (минимальные и (или) максимальные) размеры земельных участков не подлежат установлению.</p>
<p>Административные здания организаций, обеспечивающих предоставление коммунальных услуг</p>	<p>Этажность - 1-5 этажей. Минимальный отступ от границ земельного участка - 3 м. Минимальный процент застройки в границах земельного участка - 20. Максимальный процент застройки в границах земельного участка - 50. Предельные (минимальные и (или) максимальные) размеры земельных участков не подлежат установлению.</p>
<p>Склад Складские площадки</p>	<p>Этажность - 1-2 этажа. Минимальный процент застройки в границах земельного участка - 20. Максимальный процент застройки в границах земельного участка - не устанавливается. Минимальный отступ от границ земельных участков для объектов капитального строительства - 3 м. Предельные (минимальные и (или) максимальные) размеры земельных участков не подлежат установлению.</p>

Служебные гаражи	<p>Этажность - 1-5 этажей. Минимальный процент застройки в границах земельного участка - 20. Максимальный процент застройки в границах земельного участка - 50. Минимальный отступ от границ земельного участка для объектов капитального строительства - 3 м. Предельные (минимальные и (или) максимальные) размеры земельных участков не подлежат установлению.</p>
Хранение автотранспорта	<p>Этажность - 1 этаж. Предельные (минимальные и (или) максимальные) проценты застройки в границах земельного участка - не подлежат установлению. Минимальный отступ от границ земельных участков - не подлежит установлению. Минимальный размер земельных участков - 18 кв. м.</p>
Земельные участки (территории) общего пользования	<p>Предельные (минимальные и (или) максимальные) параметры не подлежат установлению.</p>
Выставочно-ярмарочная деятельность	<p>Этажность - 1-2 этажа. Минимальный отступ от красной линии - 3 м. Минимальный отступ от границ земельных участков - 3 м. Минимальный процент застройки в границах земельного участка - 20. Максимальный процент застройки в границах земельного участка - 50. Предельные (минимальные и (или) максимальные) размеры земельных участков не подлежат установлению.</p>
Объекты культурно-досуговой деятельности	<p>Этажность - 1-2 этажа. Максимальный процент застройки в границах земельного участка - 50. Минимальный отступ от границ земельного участка для объектов капитального строительства - 3 м. Предельные (минимальные и (или) максимальные) размеры земельных участков не подлежат установлению.</p>

2. Условно разрешенные виды и параметры использования земельных участков и объектов капитального строительства:

Виды использования	Параметры разрешенного использования
Религиозное использование	<p>Этажность - 1-5 этажей.</p> <p>Предельные (минимальные и (или) максимальные) проценты застройки в границах земельного участка - 50.</p> <p>Минимальный отступ от границ земельных участков - 3 м.</p> <p>Предельные (минимальные и (или) максимальные) размеры земельных участков не подлежат установлению.</p>
Целлюлозно-бумажная промышленность	<p>Этажность - 1-2 этажа.</p> <p>Минимальный процент застройки в границах земельного участка - 20.</p> <p>Максимальный процент застройки в границах земельного участка - 60.</p> <p>Минимальный отступ от границ земельного участка для объектов капитального строительства - 3 м.</p> <p>Предельные (минимальные и (или) максимальные) размеры земельных участков не подлежат установлению.</p>
Объекты дорожного сервиса	<p>Этажность - 1-2 этажа.</p> <p>Минимальный процент застройки в границах земельного участка - 20.</p> <p>Максимальный процент застройки в границах земельного участка - 50.</p> <p>Предельные (минимальные и (или) максимальные) размеры земельных участков не подлежат установлению.</p> <p>Минимальный отступ от границ земельного участка для объектов капитального строительства - 3 м.</p>

3. Вспомогательные виды и параметры разрешенного использования земельных участков и объектов капитального строительства:

Виды использования	Параметры разрешенного использования
Предоставление коммунальных услуг	<p>Этажность - 1-2 этажа.</p> <p>Минимальный отступ от границ земельного участка - не устанавливается.</p> <p>Максимальный процент застройки в границах земельного участка - не устанавливается.</p> <p>Предельные (минимальные и (или) максимальные) размеры земельных участков не</p>

	подлежат установлению.
Служебные гаражи	Этажность - 1-5 этажей. Максимальный процент застройки в границах земельного участка - не устанавливается. Предельные (минимальные и (или) максимальные) размеры земельных участков не подлежат установлению. Минимальный отступ от границ земельного участка для объектов капитального строительства - 3 м.
Земельные участки (территории) общего пользования	Предельные (минимальные и (или) максимальные) параметры не подлежат установлению.