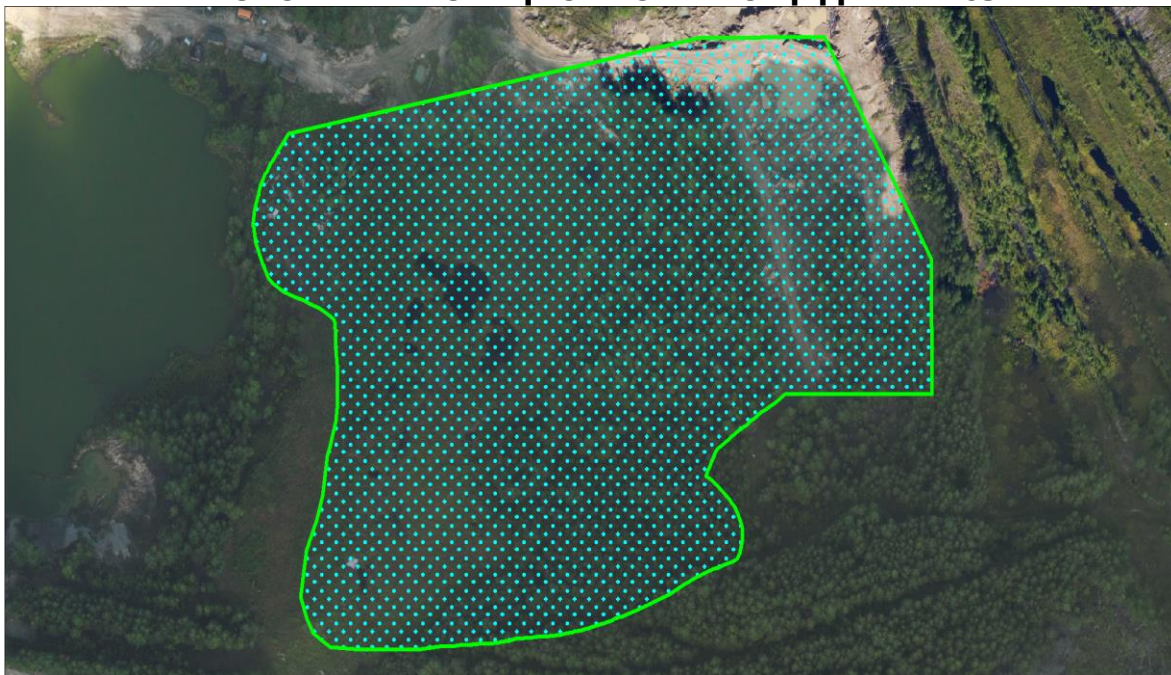


ПАСПОРТ ИНВЕСТИЦИОННОЙ ПЛОЩАДКИ №169



Общая информация

№	Наименование характеристики	Описание
1	Наименование объекта	Инвестиционная площадка для размещения лесопитомника
2	Местонахождение	Ханты-Мансийский автономный округ - Югра, г. Нижневартовск, 12 км по дороге на Мегион
3	Расстояние от центра города / административного центра	11,3 км
4	Пересечение с земельными участками (форма собственности)	86:11:0901001:2 (н/д)
5	Условия предоставления земельного участка	-
6	Территориальная зона	Зона, занятая объектами сельскохозяйственного назначения СХЗ 702*
7	Координаты расположения инвестиционной площадки	X 4412013,008; Y 954891,620
8	Тип	гринфилд
9	Затраты необходимые для освоения инвестиционной площадки (обеспечение необходимой инфраструктурой), млн рублей	-

*Виды и параметры использования территории указаны в Приложении 1

Характеристики участка

№	Наименование характеристики	Описание
1	Общая площадь	4,27 га
2	Общая площадь промышленных и складских объектов (застройки)	-
3	Общая площадь земельных участков, находящихся на территории инвестиционной площадки	3,37 га
4	Площадь территории с неразграниченной собственностью	0,90 га
5	Функциональная зона	Зона лесов, Иная рекреационная зона, Зона, занятая объектами сельскохозяйственного назначения
6	Расстояние до ближайших жилых домов	6167,53 м
7	Пересечение с санитарно-защитными и иными зонами ограничения использования территории	Охранная зона газопроводов и систем газоснабжения, Охранная зона нефтепроводов, Приаэродромная территория

Транспортная доступность

№	Наименование характеристики	Описание
1	Расстояние до ближайшего населенного пункта (граница)	В границах НП г. Нижневартовск
2	Возможность подъезда к площадке	Да
3	Расстояние до ближайшей дороги с твердым покрытием, км	0,03
4	Расстояние до ближайшей ж/д станции, км	1,98
5	Расстояние до аэропорта, км	5,88
6	Расстояние до речного порта, км	9,88

Инженерная инфраструктура

№	Наименование характеристики	Описание
Электроснабжение (объекты)		
№	Наименование характеристики	Описание
1	Мощность ближайшего объекта электроснабжения, МВа	0
2	Наименование объекта	ТП
3	Статус объекта	Существующий
4	Расстояние до ближайшей точки подключения (трансформаторная подстанция), км	0,23
Электроснабжение (сети)		
№	Наименование характеристики	Описание
1	Напряжение, кВ	сущ: 6 кВ пр: 10 кВ
2	Статус объекта	сущ: Существующий пр: Планируемый к размещению

№	Наименование характеристики	Описание
3	Расстояние до ближайшей точки подключения (ЛЭП 10(6) кВ, км	сущ: 0,12 км пр: 0,05 км
Газоснабжение		
№	Наименование характеристики	Описание
1	Диаметр трубы газопровода, мм	сущ: 530 пр: 530
2	Категория	сущ: I (Высокое, св. 0,6 до 1,2 МПа включительно (для СУГ до 1,6 МПа включительно)) пр: I (Высокое, св. 0,6 до 1,2 МПа включительно (для СУГ до 1,6 МПа включительно))
3	Статус объекта	сущ: Существующий пр: Планируемый к размещению
4	Расстояние до ближайшей точки подключения, км	сущ: 0,33 км пр: 0,33 км
Водоснабжение		
№	Наименование характеристики	Описание
1	Диаметр трубы водоснабжения, мм	168
2	Статус объекта	Существующий
3	Расстояние до ближайшей точки подключения, км	1,89
Водоотведение		
№	Наименование характеристики	Описание
1	Диаметр трубы водоотведения, мм	426
2	Статус объекта	Существующий
3	Расстояние до ближайшей точки подключения, км	2,05
Отопление (объекты)		
№	Наименование характеристики	Описание
1	Мощность ближайшего объекта теплоснабжения, Гкал/час (Котельная, ЦТП)	0
2	Статус объекта	Существующий
3	Расстояние до ближайшей точки подключения, км	0,46
Отопление (сети)		
№	Наименование характеристики	Описание
1	Диаметр трубы теплоснабжения, мм	108
2	Статус объекта	Существующий
3	Расстояние до ближайшей точки подключения, км	0,95

При отсутствии данных в колонке заполняется – н/д.

Приложение 1. Зона, занятая объектами сельскохозяйственного назначения
СХЗ 702

1. Основные виды и параметры разрешенного использования земельных участков и объектов капитального строительства:

Виды использования	Параметры разрешенного использования
Растениеводство	Предельные (минимальные и (или) максимальные) параметры не подлежат установлению.
Животноводство.	Этажность - до 3 этажей. Минимальные размеры земельных участков - 1 га. Максимальные размеры земельных участков - 5 га. Минимальный отступ от границ земельных участков - 3 м. Максимальный процент застройки в границах земельного участка - 50.
Пчеловодство. Рыбоводство	Этажность - до 2 этажей. Предельные (минимальные и (или) максимальные) размеры земельных участков не подлежат установлению. Минимальный отступ от границ земельных участков - 3 м. Максимальный процент застройки в границах земельного участка - 50.
Научное обеспечение сельского хозяйства. Хранение и переработка сельскохозяйственной продукции. Питомники	Этажность - до 2 этажей. Предельные (минимальные и (или) максимальные) размеры земельных участков не подлежат установлению. Минимальный отступ от границ земельных участков - 3 м. Максимальный процент застройки в границах земельного участка - 60.
Пищевая промышленность	Этажность - до 2 этажей. Предельные (минимальные и (или) максимальные) размеры земельных участков не подлежат установлению. Минимальный отступ от границ земельных участков - 3 м. Максимальный процент застройки в границах земельного участка - 60.
Обеспечение сельскохозяйственного производства	Этажность - до 4 этажей. Предельные (минимальные и (или) максимальные) размеры земельных участков не подлежат установлению. Минимальный отступ от границ земельных участков - не устанавливается. Максимальный процент застройки в границах земельного участка устанавливается равным всей площади земельного участка, за исключением площади, занятой минимальными отступами от

	границ земельного участка.
Ветеринарное обслуживание	Этажность - до 4 этажей. Максимальный процент застройки в границах земельного участка - 50. Предельные (минимальные и (или) максимальные) размеры земельных участков не подлежат установлению. Минимальный отступ от границ земельного участка для объектов капитального строительства - 3 м.
Предоставление коммунальных услуг.	Этажность - до 2 этажей. Минимальный отступ от границ земельного участка – 0 м. Максимальный процент застройки в границах земельного участка - 100. Предельные (минимальные и (или) максимальные) размеры земельных участков не подлежат установлению.
Административные здания организаций, обеспечивающих предоставление коммунальных услуг.	Этажность - до 2 этажей. Минимальный отступ от границ земельного участка - 3 м. Максимальный процент застройки в границах земельного участка - 50. Предельные (минимальные и (или) максимальные) размеры земельных участков не подлежат установлению.
Земельные участки (территории) общего пользования	Предельные (минимальные и (или) максимальные) параметры не подлежат установлению.

2. Условно разрешенные виды и параметры использования земельных участков и объектов капитального строительства:

Виды использования	Параметры разрешенного использования
Для ведения личного подсобного хозяйства (приусадебный земельный участок)	Этажность - до 3 этажей. Высота гаражей - до 5 м. Минимальный отступ от жилого дома до: - красной линии улиц - 5 м; - красной линии проездов - 3 м. - границы земельного участка - 3 м. Минимальный отступ от подсобных сооружений до: - красных линий улиц и проездов - 5 м; - границы соседнего земельного участка - 1 м. Максимальный процент застройки в границах земельного участка - 60. Минимальные размеры земельных участков - 0,03 га. Максимальные размеры земельных участков - 0,2 га.

Общежития	<p>Этажность - до 2 этажей.</p> <p>Минимальный отступ от красной линии - 5 м.</p> <p>Минимальный отступ от красной линии в условиях реконструкции - 3 м.</p> <p>Минимальный отступ от границ земельных участков - 3 м.</p> <p>Максимальный процент застройки в границах земельного участка - 35.</p> <p>Предельные (минимальные и (или) максимальные) размеры земельных участков не подлежат установлению.</p>
-----------	--

3. Вспомогательные виды и параметры разрешенного использования земельных участков и объектов капитального строительства:

Виды использования	Параметры разрешенного использования
Предоставление коммунальных услуг.	<p>Этажность - до 2 этажей.</p> <p>Минимальный отступ от границ земельного участка - не устанавливается.</p> <p>Максимальный процент застройки в границах земельного участка - не устанавливается.</p> <p>Предельные (минимальные и (или) максимальные) размеры земельных участков не подлежат установлению.</p>
Земельные участки (территории) общего пользования	<p>Предельные (минимальные и (или) максимальные) параметры не подлежат установлению.</p>