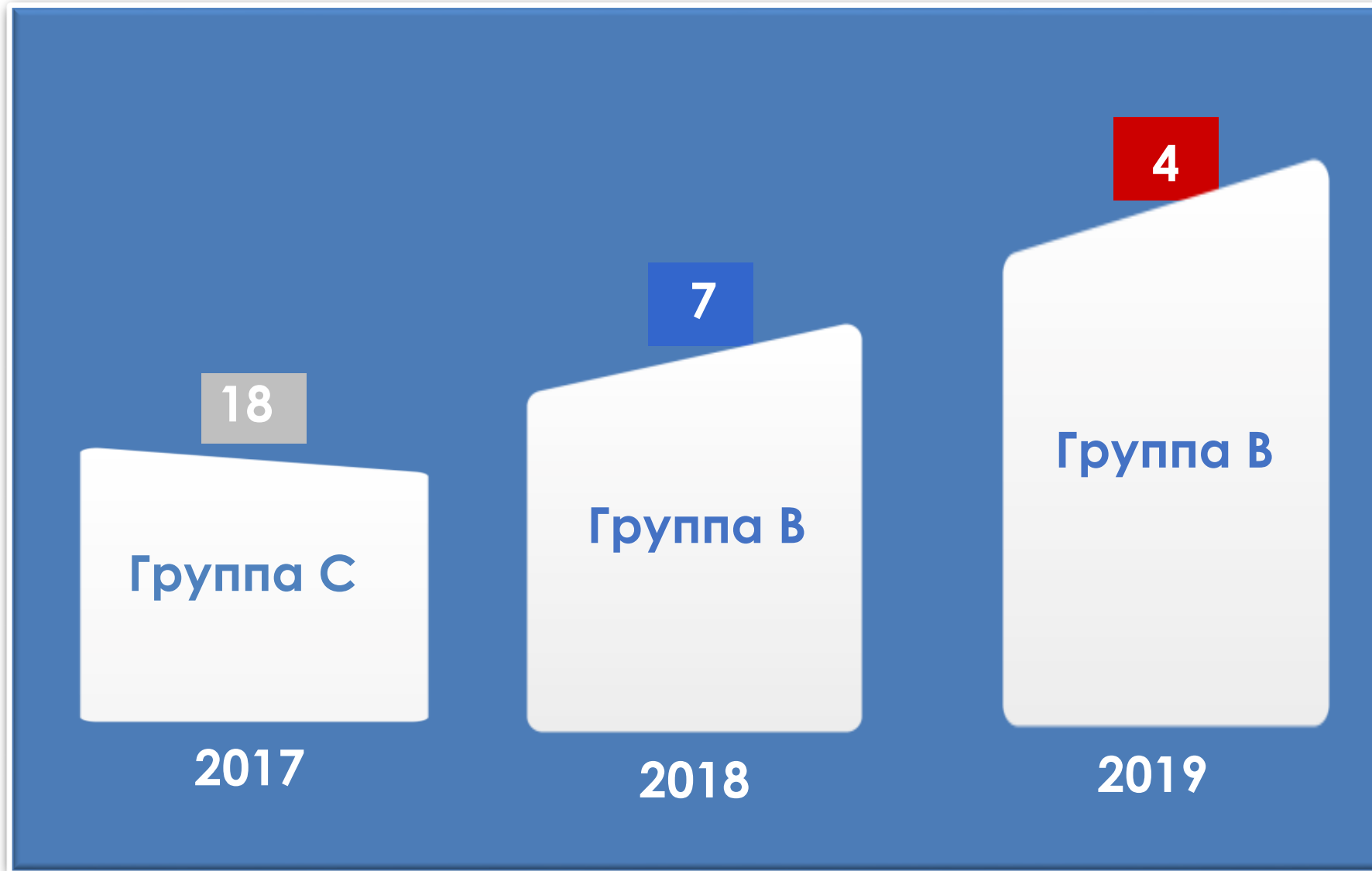




**ДОКЛАД ГЛАВЫ
муниципального образования
город Нижневартовск
Ханты-Мансийского автономного округа - Югры
о взаимодействии с инвесторами по вопросам реализации
инвестиционных проектов
2020 год**



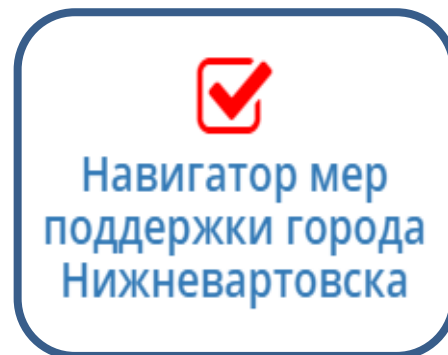
❖ МЕСТО В РЕЙТИНГЕ ПО ОБЕСПЕЧЕНИЮ УСЛОВИЙ БЛАГОПРИЯТНОГО ИНВЕСТИЦИОННОГО КЛИМАТА И СОДЕЙСТВИЮ РАЗВИТИЮ КОНКУРЕНЦИИ





❖ МЕРЫ ПО УЛУЧШЕНИЮ ИНВЕСТИЦИОННОЙ ПРИВЛЕКАТЕЛЬНОСТИ ГОРОДА

**МОЙ
бизнес**

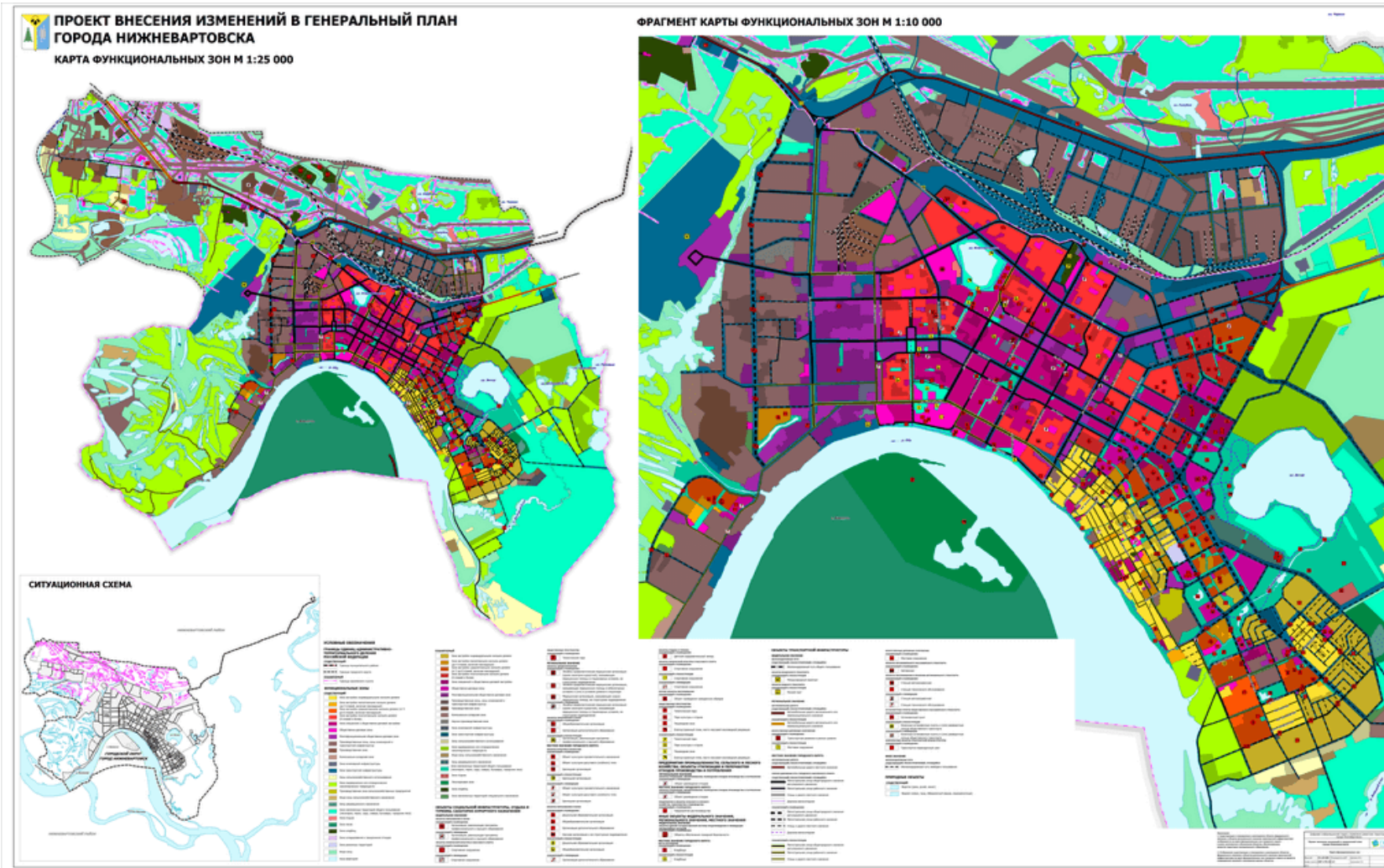


ИНВЕСТИЦИОННЫЕ ПРЕДЛОЖЕНИЯ





➤ Генеральный план города Нижневартовска





➤ Концепция Нижневартовской агломерации





❖ ЭФФЕКТИВНОСТЬ АДМИНИСТРАТИВНЫХ ПРОЦЕДУР

511

муниципальных услуг
(градостроительная деятельность)

438

муниципальных услуг
(имущественные отношения)





Реализация энергосервисных мероприятий, направленных на энергосбережение

Экономия
тепловой энергии
859,5 тыс. руб.

41 контракт
за отчетный период

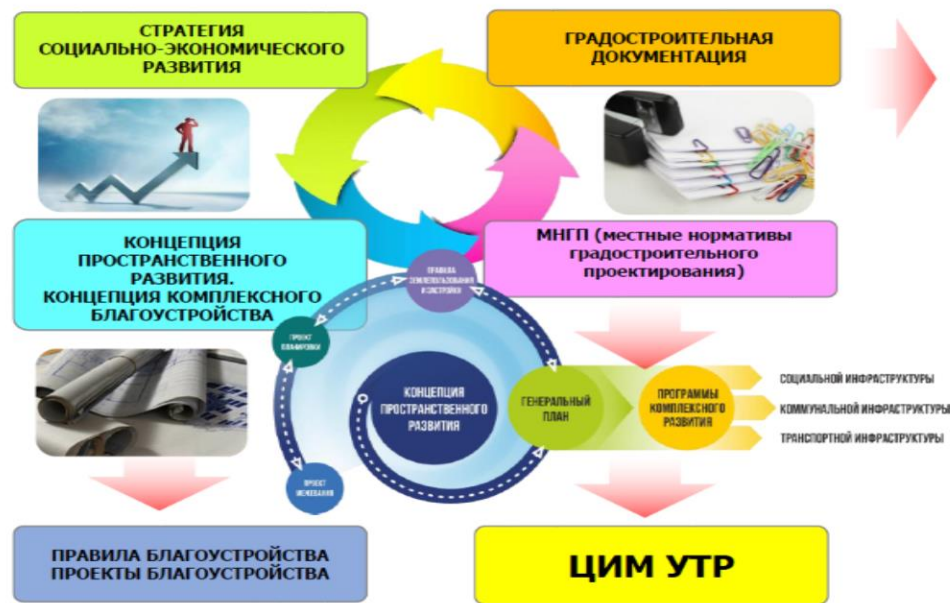
Экономия
электроэнергии
638,3 тыс. руб.

1,5 млн. руб. – на замену оконных
блоков, оплату коммунальных услуг в
муниципальных учреждениях



Системный подход к управлению развитием территории города Нижневартовска, как "умного города" - от благоустройства к цифровой информационной модели (ЦИМ УРТ)"

СИСТЕМНЫЙ ПОДХОД



- Муниципальная программа "Развитие жилищно-коммунального хозяйства города Нижневартовска в 2016-2020 годах"
- Муниципальная программа "«Формирование современной городской среды в муниципальном образовании город Нижневартовск на 2018-2022»"
- Положение об организации благоустройства территории города Нижневартовска
- Порядок предоставления субсидии из бюджета города Нижневартовска на финансовое обеспечение затрат по благоустройству территорий, прилегающих к многоквартирным домам;
- Перечень отдельных мероприятий по созданию и содержанию зеленых насаждений на территории города Нижневартовска».



❖ РЕАЛИЗОВАННЫЕ ИНВЕСТИЦИОННЫЕ ПРОЕКТЫ

19 проектов, свыше 238 млн. руб. инвестиций, 3,3 млн. руб. ежегодных налоговых поступлений



**Административные
здания,
производственные базы,
гаражные комплексы**
инвестиции 57,2 млн. руб.,
налоги – 1,5 млн. руб.
ежегодно



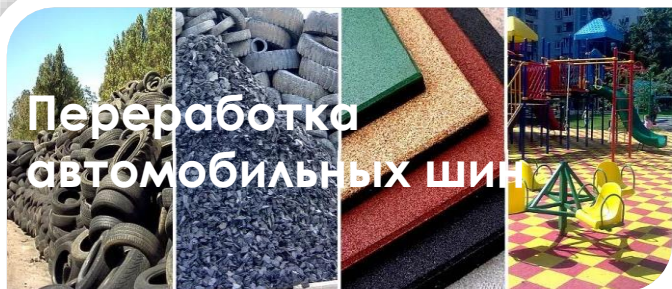
**Реконструкция гостиницы
«Жемчужина Сибири»,
рынок «Сибирский
балаган», магазин**
инвестиции 179 млн. руб.,
налоги – 1,8 млн. руб.
ежегодно





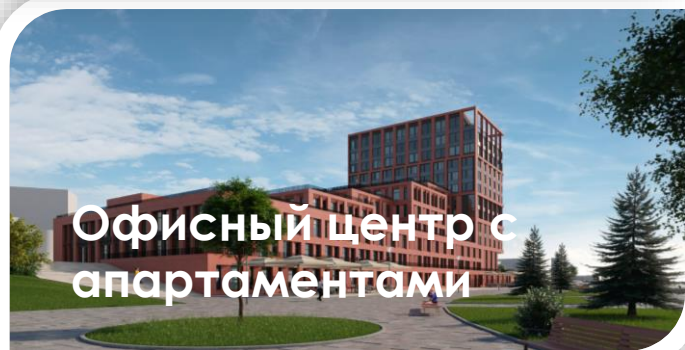
❖ РЕАЛИЗУЕМЫЕ ИНВЕСТИЦИОННЫЕ ПРОЕКТЫ

свыше 15,5 млрд. руб. инвестиций, более 2 тысяч рабочих мест, 300 млн. руб. налоговых поступлений ежегодно



**Переработка
автомобильных шин**

инвестиции 30 млн. руб., 32 рабочих места, налоги – 5,6 млн. руб. ежегодно, срок реализации 2019–2024 гг.



**Офисный центр с
апартаментами**

инвестиции 1,9 млрд. руб., 69 рабочих мест, налоги – 5 млн. руб. ежегодно, срок реализации 2019-2021 гг.



**Котельная в
квартале В-5**

инвестиции 609 млн. руб., 12 рабочих мест, налоги – 80 млн. руб. ежегодно, срок реализации 2018-2022 год гг.



РЕАЛИЗУЕМЫЕ

Концессия Школа в 25 квартале (ООО «Социальная инфраструктура»)

инвестиции - 2 млрд. руб.
рабочих мест - 157
налоги - 7 млн. руб.
ежегодно



ПЛАНИРУЕМЫЕ

Концессия
Реконструкция
объектов холодного
водоснабжения и
водоотведения
(ООО «Экология
водоснабжения»)
инвестиции - 6,5 млрд.
руб.



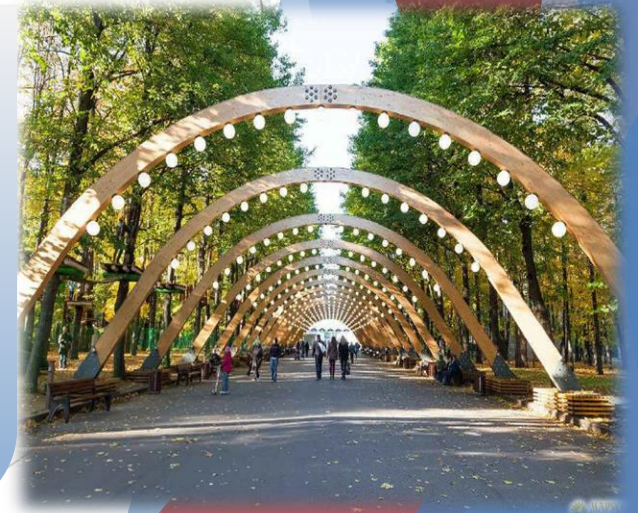
КЖЦ Дорога по улице Пикмана (АО ГК «Северавтодор»)

инвестиции - 160 млн.
руб.



Концессия «Городской парк Победы»

инвестиции – 414 млн.
руб.





Многофункциональный комплекс в квартале 27 (Концессия):

инвестиции 3,1 млрд. руб.

39 рабочих мест, налоги (НДФЛ) – 1,8 млн. руб. в год

Общеобразовательная школа на 1125 учащихся в 10В мкр. (МЧП):

инвестиции 1,9 млрд. руб.,

57 рабочих мест, налоги (НДФЛ) – 7 млн. руб. в год

Индустриальный парк (Сопровождение инвестиционного проекта):

инвестиции 724 млн. руб.,

700 рабочих мест, налоги (НДФЛ) – 3 млн. руб. ежегодно

Центр боевых искусств (МЧП):

инвестиции 439 млн. руб.,

39 рабочих мест, налоги (НДФЛ) – 1,8 млн. руб. ежегодно





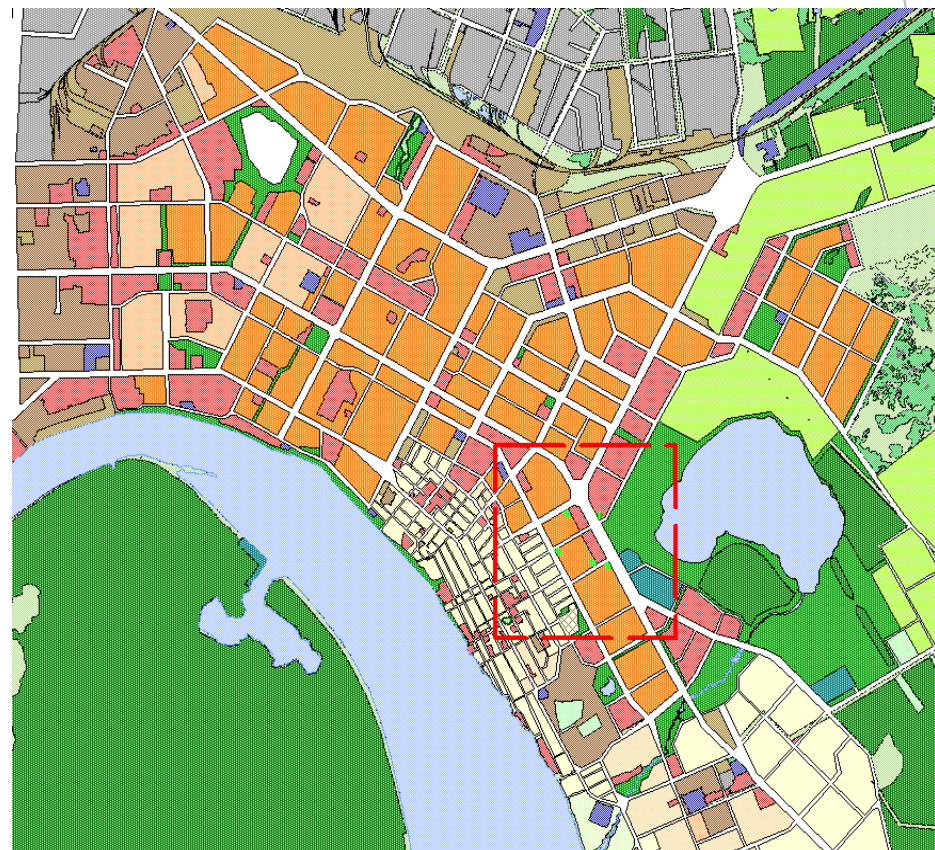
❖ ПРЕДЛОЖЕНИЯ ПО ПОВЫШЕНИЮ ИНВЕСТИЦИОННОЙ ПРИВЛЕКАТЕЛЬНОСТИ
МУНИЦИПАЛЬНОГО ОБРАЗОВАНИЯ

Интерактивная карта с удобным поиском инвестиционных площадок

Ввод атрибутов объекта



ЦИМ УРТ





Благодарю за внимание!